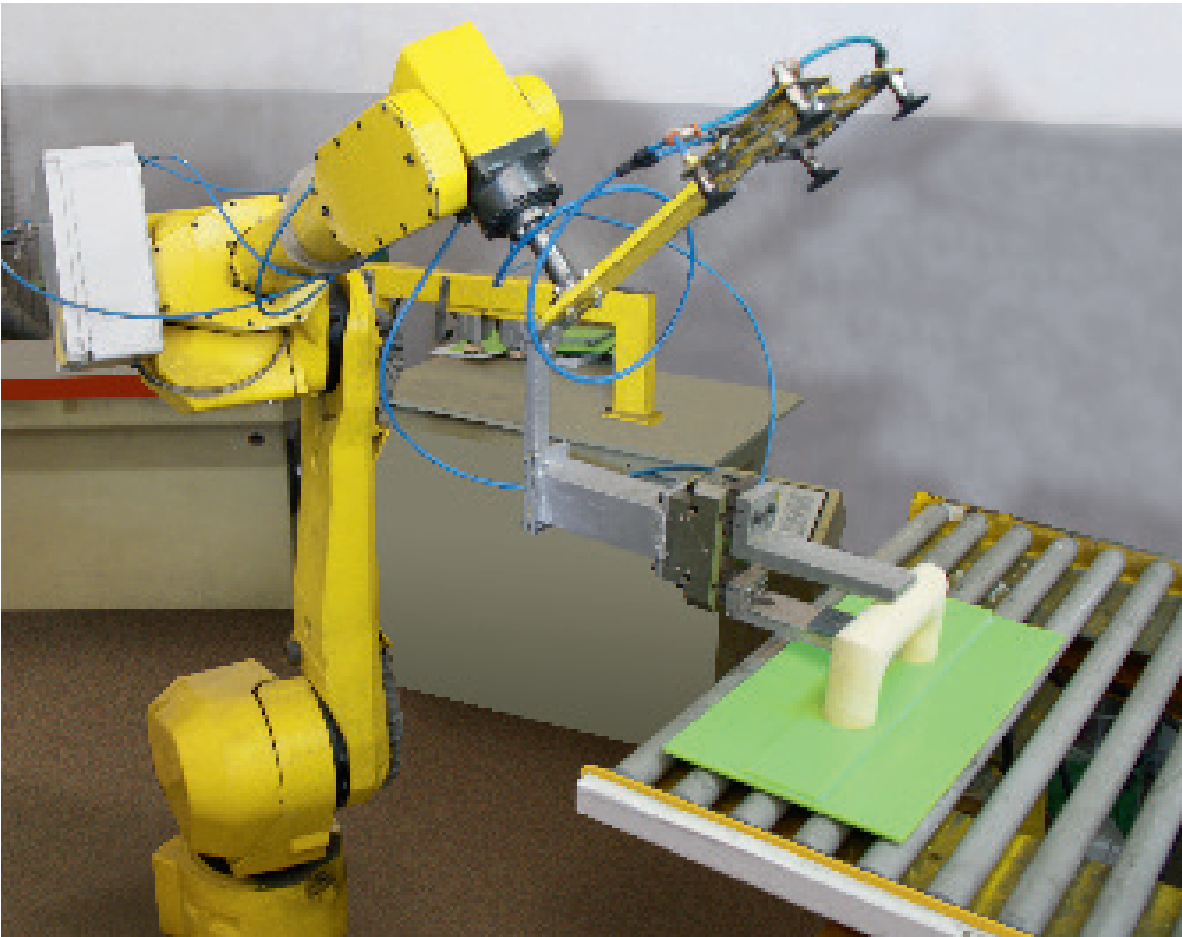
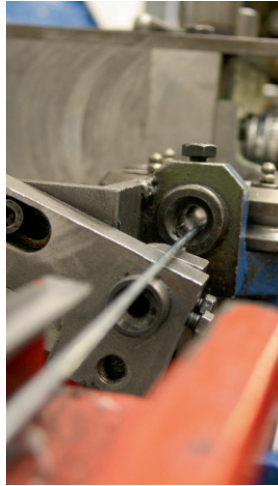


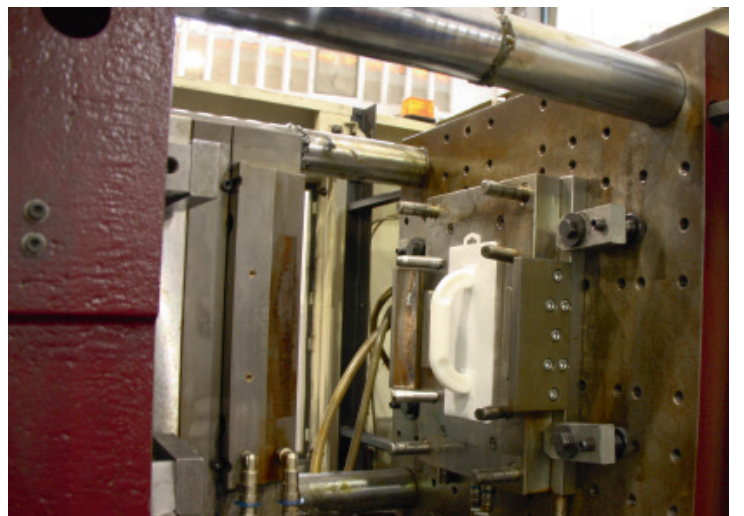
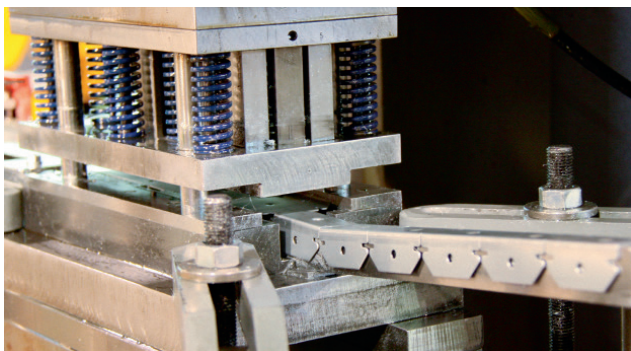
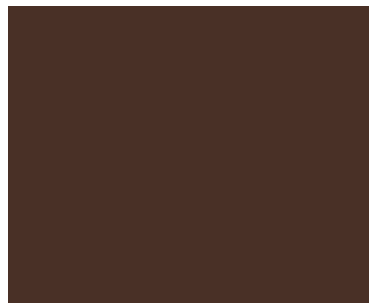
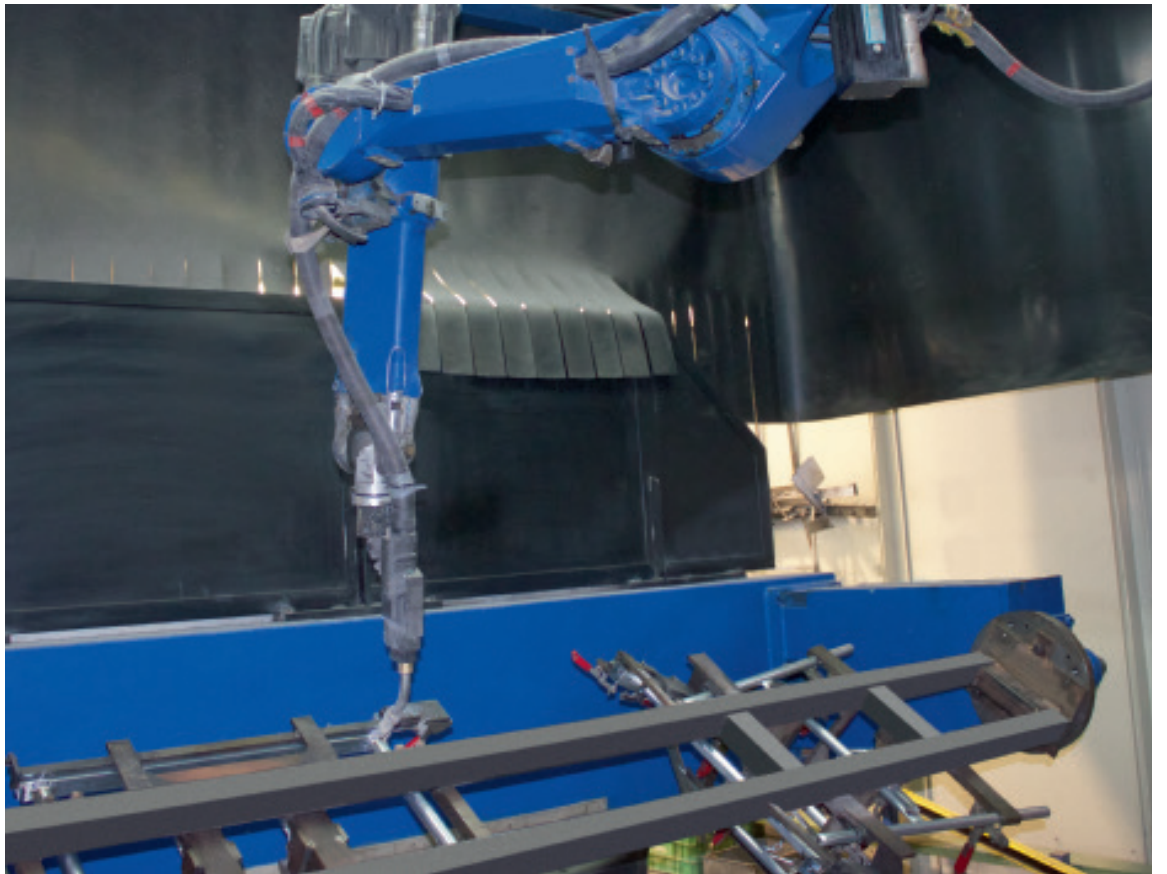
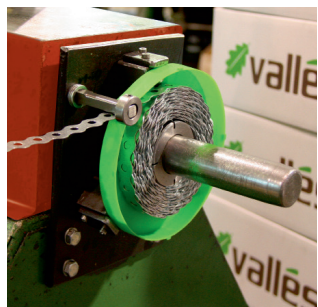


 **valles**  
YESERO









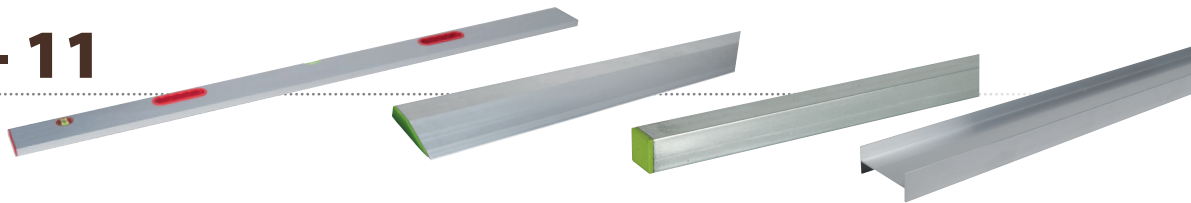
Herramienta eléctrica y mezcladores **6 - 7**



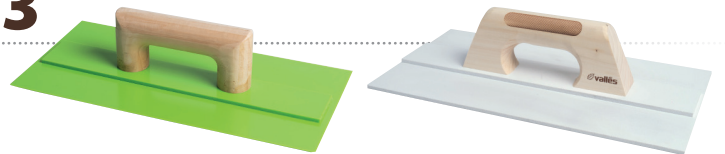
Guardavivos **8 - 9**



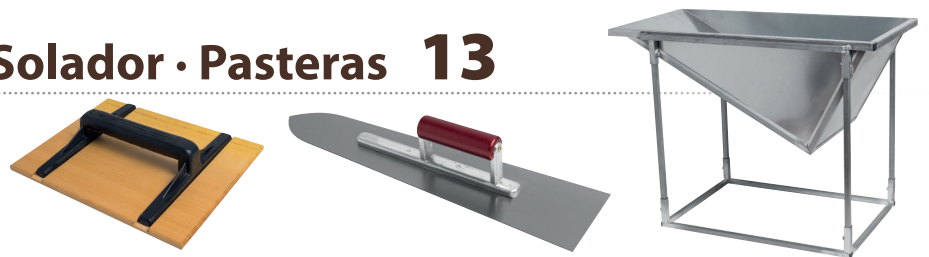
Regles **10 - 11**



Talochas de plástico **12 - 13**



Talochas de madera · Solador · Pasteras **13**



Llanas de plástico **14 - 15**



Recambios llanas plástico **16**



Llanas carbono · Inoxidables **17**



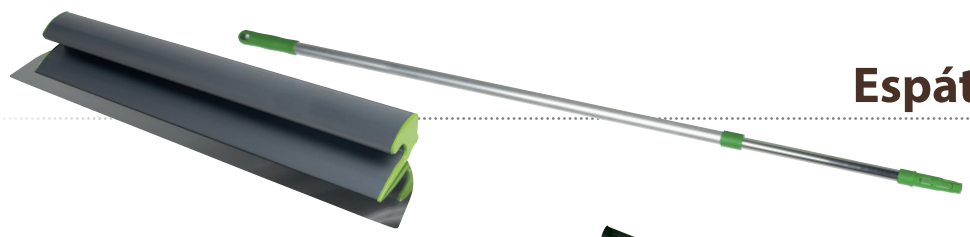




**Llanas inoxidables 18 - 20**



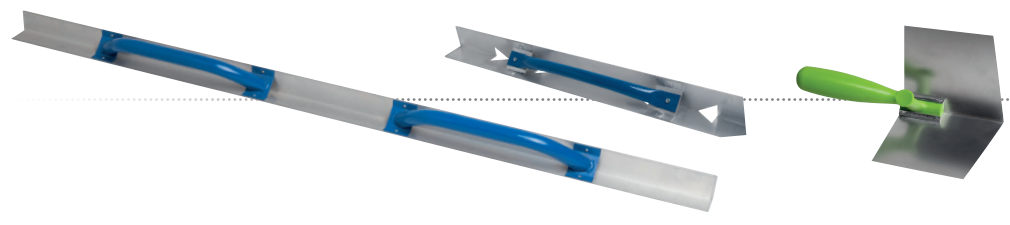
**Espátulas de emplastecer 21 - 23**



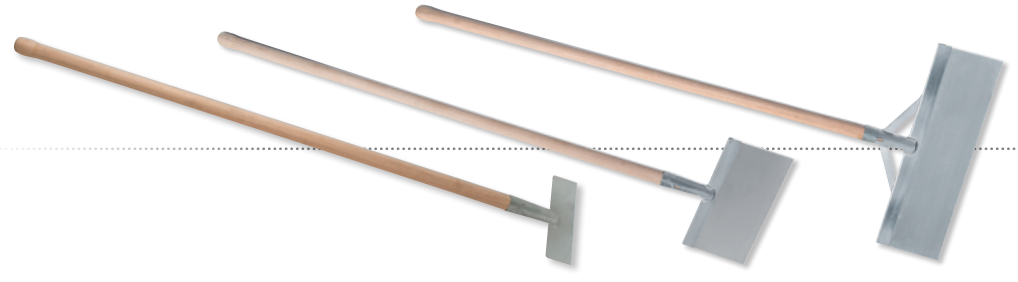
**Espátula flexible 24**



**Rascadores 25**



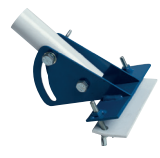
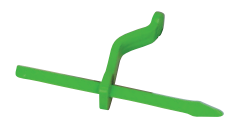
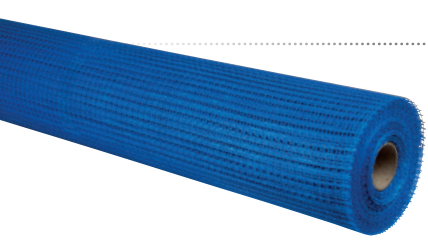
**Esquineros 26**



**Rasquetas 27**



**Alisadores 28 - 29**



**Accesorios 30**

- Mordaza
- Cinta de rollo perforada
- Bolas de esponja
- Espátula curva
- Clavo yesero



## Batidor Stayer + Mezclador

Stayer beater + Mixers  
*Batteur Stayer + Mélangeurs*

ref	kg	box
333BM4	7,4	1/BP

Características:

Potencia - 1600 W  
Giros en vacío - 300/650 min.  
Hélice - Ø 160 mm.  
Inserción - M14 m.  
Peso - 67 kg  
Par apriete - 37/18,5 Nm.



## Mezcladores de pintura

Paint Mixers  
*Mélangeurs de peinture*

ref	mm	box
101400	ø80 - h 415	1
101300	ø100 - h 575	1



## Mezcladores de materiales viscosos

Viscous material mixers  
*Mélangeurs de matières visqueuses*

### sin rosca

Threadless  
*Sans fil*

ref	mm	box
101100	ø90 - h 500	1/2/48
101200	ø120 - h 600	1/2/48



### rosca M14

Thread M14  
*Fil de discussion M14*

ref	mm	box
333RB1	ø120 - h 600	1/6/18
333RB0	ø140 - h 600	1/6/12
333RB9	ø160 - h 600	1/BP



## Mezclador para mortero sin rosca

Non-threaded mortar mixer  
*Mélangeur de mortier non fileté*

ref	mm	box
101500	ø80 - h 450	1

## Mezclador para cemento y cola rosca M14

Mixer for cement and glue thread M14  
*Mélangeur pour ciment et colle filetage M14*

ref	mm	box
333RB3	ø140 - 600 M14	1/BP







**Mezcladores de 4 aspas**

4-blade mixer  
Mélangeur à 4 lames

**sin rosca**  
Threadless  
sans fil

ref	mm	box
101600	ø250 - h 530	1



**Mezcladores para yeso de 3 aspas**

Mixers for plaster with 3 blades  
Malaxeurs pour gypse avec 3 Croix

**acople hexagonal**  
hex coupling  
accouplement hexagonal

ref	mm	box
101800	ø100 - h 600	1

**rosca M14**  
Thread M14  
filetage M14

ref	mm	box
101801	ø100 - h 600 M14	1



**acople hexagonal**  
hex coupling  
accouplement hexagonal

ref	mm	box
101804	ø150 - h 600	1

**rosca M14**  
Thread M14  
filetage M14

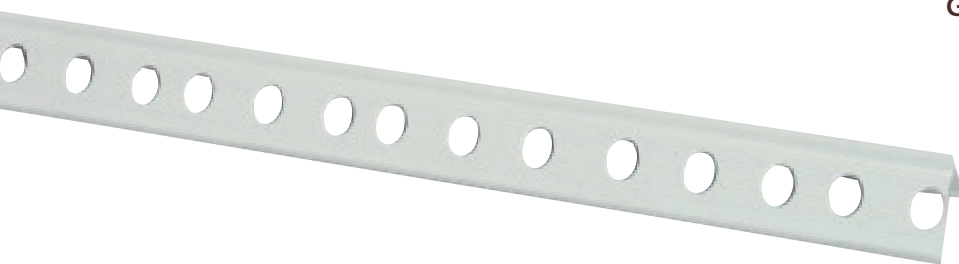
ref	mm	box
101805	ø150 - h 600 M14	1

**Batidora PVC**  
PVC blender  
Mélangeur en PVC

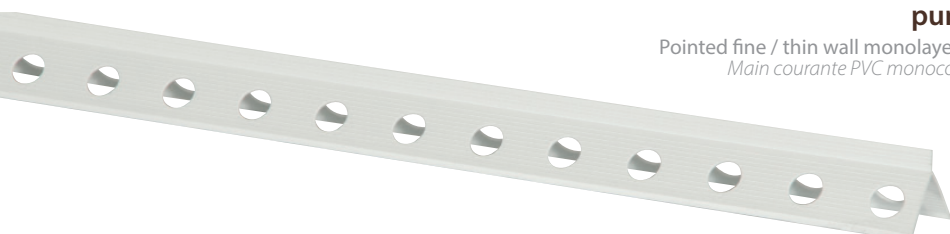
ref	mm	box
333M03	400	1/10/80

**Mango de aluminio embutido**  
Deep-drawn aluminum handle  
Manche en aluminium embouti

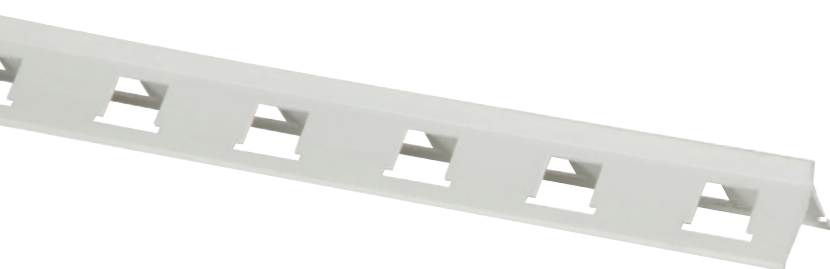
ref	mm	box
663M08	ø26 - 1350mm	

**Guardavivo PVC**PVC corner guards  
*Main courantes PVC*

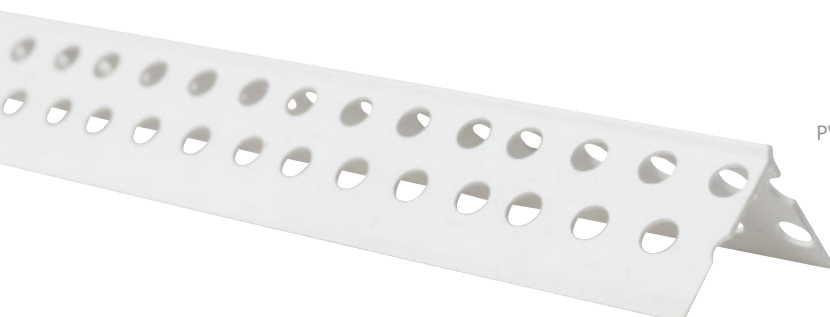
ref	mm	box
303001	2500	100
303003	2600	100
303002	2700	100
303004	2800	100
303005	3000	100

**Guardavivo PVC monocapa  
punta fina/tabique**Pointed fine / thin wall monolayer PVC corner protector  
*Main courante PVC monocouch pointe bon / cloison*

ref	mm	box
303T25	2500	75

**Guardavivo PVC  
fachada grande**Big frontage PVC corner protector  
*Main courante PVC façade grand*

ref	mm	box
303FG1	2600	60/BP

**Guardavido PVC  
carton yeso**PVC corner protector for plasterboard  
*Main courante PVC placoplâtre*

ref	mm	box
303P26	2600	100



**Guías maestras en "T"**

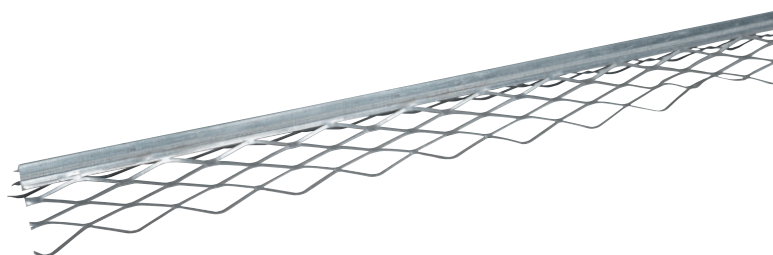
Masters guides in "T"  
Guides Maîtres en "T"

ref	mm	box
303MA1	H.6 - 2500	50

**Guardavivo galvanizado  
4 mallas**

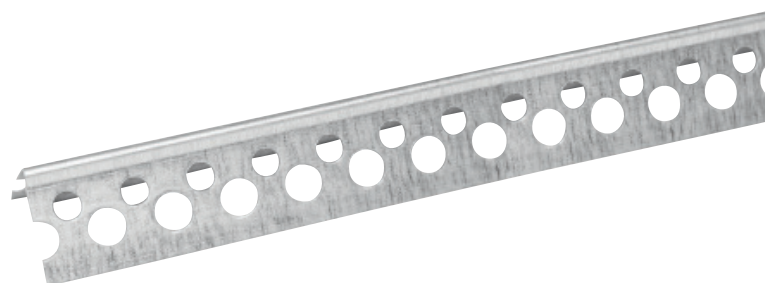
4 mesh galvanized corner protector  
Sauveteur galvanisé 4 mailles

ref	mm	box
3034G1	2500	50/BP

**Guardavivo yeso  
galvanizado**

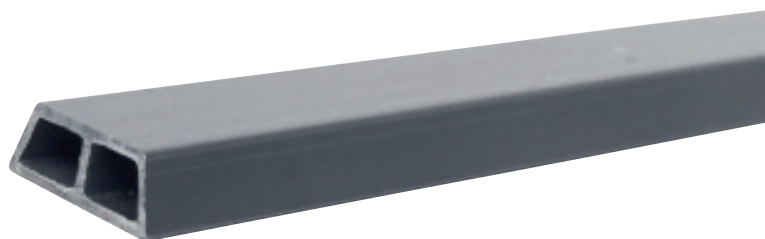
Galvanized plaster  
PVC Corner Protector  
Main courante PVC pour  
plâtre galvanisé

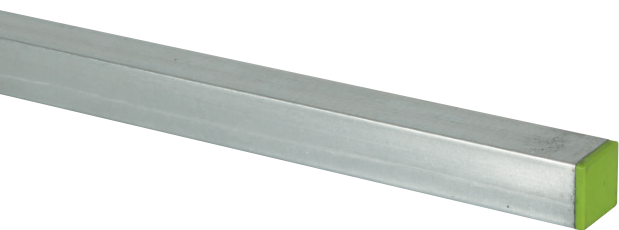
ref	mm	box
303MG1	2500	30/BP

**Junquillos monocapa PVC**

PVC monolayer Jonquils  
Jonquilles Monocouche PVC

ref	mm	box
303J20	2000	130

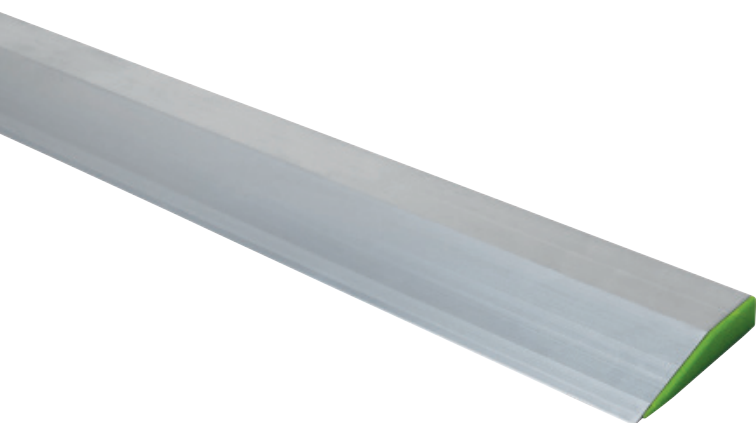


**Fijo galvanizado**Galvanized fixed levers  
*Règles Fixée galvanisés*

ref	mm	box
304F03	40x40x2000	1/144
304F04	40x40x2500	1/144
304F05	40x40x3000	1/144
304F06	40x40x3500	1/144
304F07	40x40x4000	1/144

**Fijo aluminio**Aluminium fixed levers  
*Règles fixée d'aluminium*

ref	mm	box
305422	1500x40x20	BP
305423	2000x40x20	1
305424	2500x40x20	1
305425	3000x40x20	1
305401	1000x40x40	BP
305402	1500x40x40	BP
305403	2000x40x40	1
305404	2500x40x40	1
305405	3000x40x40	1
305503	2000x50x50	1
305504	2500x50x50	1
305505	3000x50x50	1
305623	2000x60x20	1
305624	2500x60x20	1
305625	3000x60x20	1
305642	1500x60x40	BP
305643	2000x60x40	1
305644	2500x60x40	1
305645	3000x60x40	1
305604	2500x60x60	1
305722	1500x70x20	BP
305723	2000x70x20	1
305724	2500x70x20	1
305725	3000x70x20	1

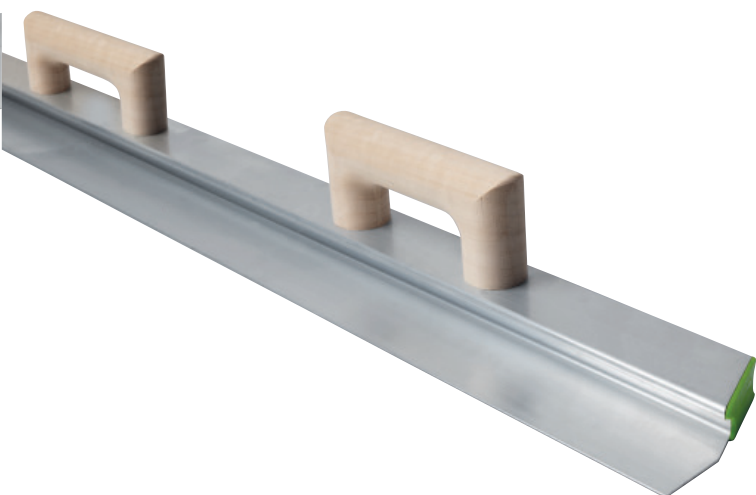
**Aluminio trapezoidales**Trapezoids aluminium  
*Aluminium pour plâter trapézoïdes*

ref	mm	box
305T10	1000	1/2
305T12	1200	1/2
305T15	1500	1/2
305T18	1800	1/2
305T20	2000	1/2
305T25	2500	1/2

**Aluminio HC**HC aluminium  
*Aluminium HC*

ref	mm	box
305HC0	1000	1/2
305HC1	1200	1/2
305HC2	1500	1/2
305HC3	1800	1/2
305HC4	2000	1/2
305HC5	2500	1/2

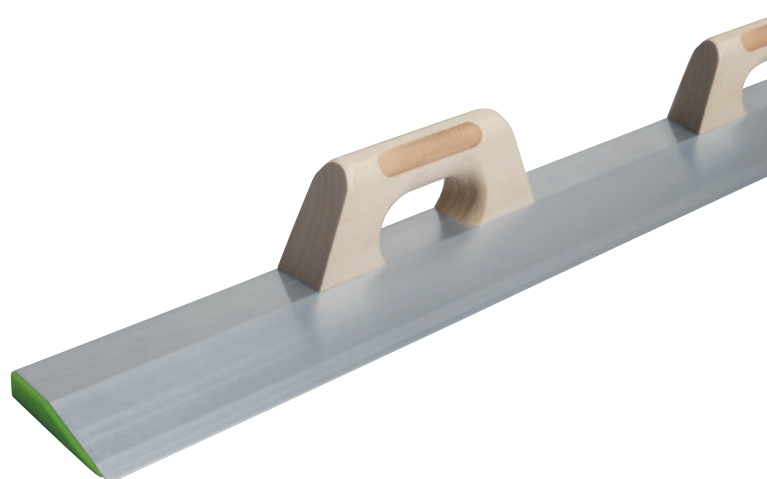




### HC con 2 mangos redondos laterales

HC with 2 wings rounds handles  
HC ferre avec 2 manches rondes latérales

ref	mm	box
305HD4	2000	1/BP



### Trapezoidal con 2 mangos normales laterales

Trapeziod with 2 wings normal handles  
Trapézoïde avec 2 manches normales latérales

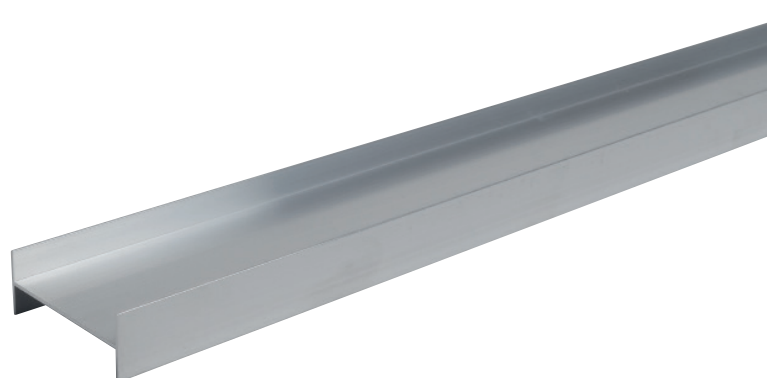
ref	mm	box
305TD4	2000	1/2/BP



### Aluminio HA

HA aluminium  
Aluminium HA

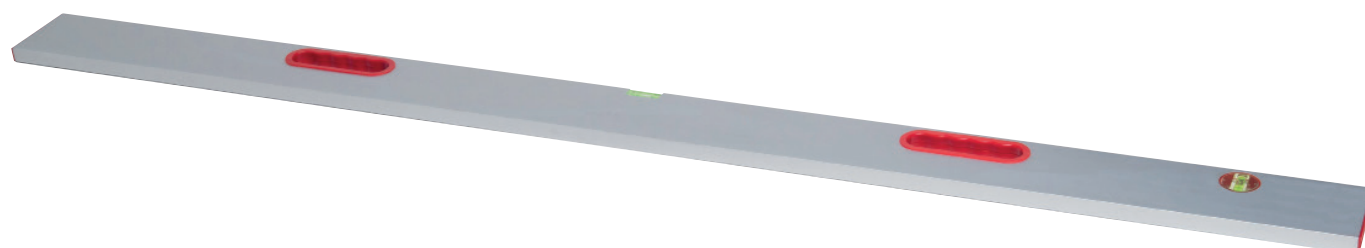
ref	mm	box
305H10	1000	1/2
305H12	1200	1/2
305H15	1500	1/2
305H18	1800	1/2
305H20	2000	1/2
305H25	2500	1/2



### Aluminio doble T

Double T Aluminium  
Aluminium double T

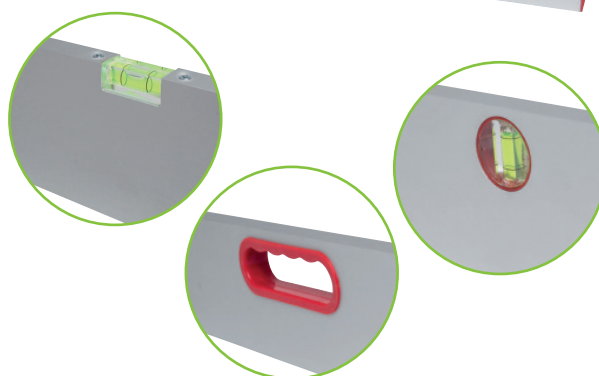
ref	mm	box
305TT1	1200	1/2/BP



### Regles con nivel doble asa ergonómica

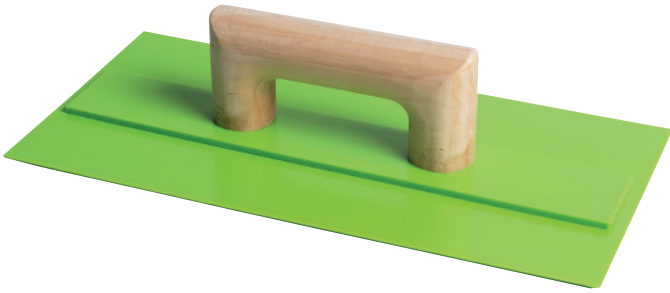
Ergonomics double handle lever leadings  
Règles avec niveau double manche ergonomiques

ref	mm	box
664U15	1500x100x18	1/10
664U20	2000x100x18	1/10
664U25	2500x100x18	1/10



## talochas de plástico

12 *plastic floats / taloches du plastique*



### Mango redondo

Round handle  
*Poignée ronde*

ref	mm	box
662R01	400x200	1/18
662R07	450x225	1/14/BP

### Afiladas mango redondo

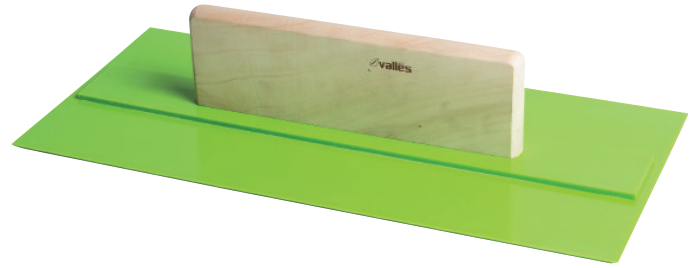
Sharp round handle  
*Pignée ronde tranchante*

ref	mm	box
662RA1	400x200	1/18

### Ligeras mango redondo

Lightweight round handle  
*Poignée ronde légère*

ref	mm	box
662RB1	400x200	1/18



### Mango tapiado

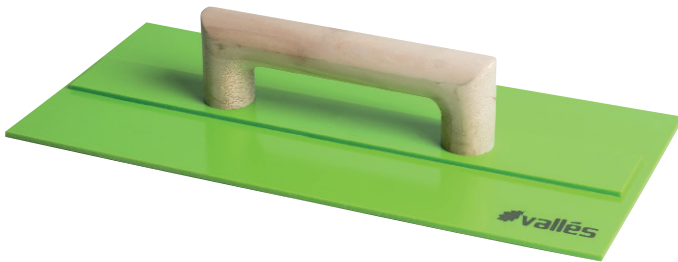
Covered handle  
*Poignée couverte*

ref	mm	box
662T02	500x230	1/23
662T03	500x300	1/19
662T04	600x225	1/20
662T06	600x300	1/17

### Afilada mango tapiado

Sharp covered handle  
*Poignée filetée pointue*

ref	mm	box
662TA2	500x230	1/23
662TA5	500x300	1/19
662TA4	600x225	1/20
662TA6	600x300	1/17/BP



### Mango redondo largo

Long round handle  
*Longue poignée ronde*

ref	mm	box
662RL2	500x230	1/23
662RL4	600x225	1/20



### Mango normal

Normal handle  
*Poignée normale*

ref	mm	box
662001	400x200	1/18/BP

### Ligera mango normal

Lightweight normal handle  
*Poignée normale légère*

ref	mm	box
6620B1	400x200	1/18



**Gris mango de plástico**

Grey plastic floats  
 Taloches du plastique gris

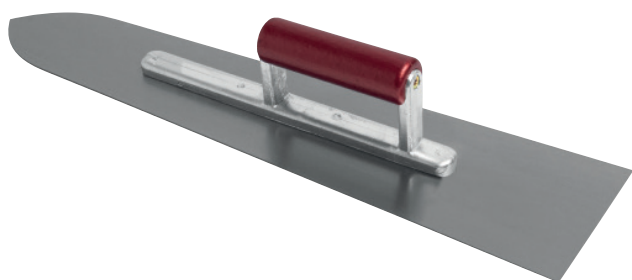
ref	mm	box
662QP1	280x160	1/25/BP
662QP2	360x190	1/18
662QP3	520x200	1/20



**Talocha madera**

Wood floats  
 Taloches du bois

ref	mm	box
662M01	260x330	1/6/BP



**Talocha solador punta**

Point floats  
 Taloches pointe

ref	mm	box
662TP2	500x115x1,2	1



**Pasteras galvanizadas**

Galvanized mixing containers  
 Caisnes à gâcher galvanisés

ref	mm	litros	box
663GE0	950x455x430	100	1/BP



## Ilanas de plástico

14 *plastic trowels / truelles en plastique*



### Llana plástico blanca mango redondo

White plastic trowels round handle  
*Truelles en plastique blanc manche rond*

ref	mm	box
663PBR	300x140	1/12



### Llana plástico blanca mango normal

White plastic trowels normal handle  
*Truelles en plastique blanc manche normal*

ref	mm	box
663PB0	300x140	1/12



### Plástico gris mango redondo

Grey plastic trowel round handle  
*Truelle en plastique gris manche rond*

ref	mm	box
663PGR	300x140	1/12



### Plástico gris mango normal

Grey plastic trowel normal handle  
*Truelle en plastique gris manche normal*

ref	mm	box
663PG0	300x140	1/12/432



### Plástico gris mango largo verde

Grey plastic trowel green long handle  
*Truelle en plastique vert long manche*

ref	mm	box
663PG5	500x130	1/4/BP



### Plástico gris mango normal

Grey plastic trowel normal handle  
*Truelle en plastique gris manche normal*

ref	mm	box
663PG7	406x140	BP



**Llana plástico blanco microcemento. mango normal**

White microcement plastic trowel with normal handle  
*Truelle en plastique microciment blanc avec manche normal*

ref	mm	box
663PM0	300x140	1/12



**Llana plástico blanco microcemento. mango redondo**

White microcement plastic trowel with round handle  
*Truelle en plastique microciment blanc avec manche rond*

ref	mm	box
663PMR	300x140	1/10



**Llana plástico blanco reforzado. mango normal**

Reinforced white plastic trowel with normal handle  
*Truelle en plastique blanc renforcé avec poignée normale*

ref	mm	box
663POR	300x140	1/12



**Plastico Blanco reforzado mango redondo**

Reinforced white plastic trowel with round handle  
*Taloche en plastique blanc renforcé avec manche rond*

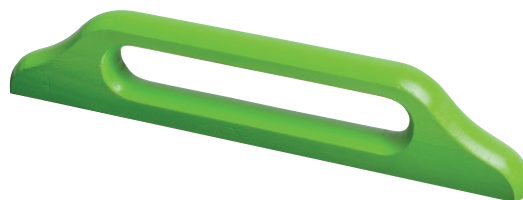
ref	mm	box
663PRR	300x140	1/12



**Mango redondo**

Round handle  
*Poignée ronde*

ref	mm	box
663M01	180x80x40	1



**Mango largo**

Long handle  
*Poignée long*

ref	mm	box
663M23	370x80x33	1



**Mango normal**

Normal handle  
*Poignée normale*

ref	mm	box
663M00	210x70x40	1/35

## recambios llanas de plástico

16 *plastic trowel spare parts / pièces de rechange de truelle en plastique*



### Recambio hoja llana plastico microcemento

Spare parts microcemented  
plastic trowels  
*Rechanges truelles du plastique*

ref	mm	box
663PHM	295x135	1/5



### Recambio hoja llana plastico blanco reforzada

Spare parts microcemented  
plastic trowels  
*Pièces détachées truelles en plastique  
microcimenté*

ref	mm	box
663PHR	300x140	1/5



### Recambio llana de plástico blanca

White spare parts plastic trowels  
*Truelle en plastique blanc de rechange*

ref	mm	box
663PHB	300x140	1/5



### Recambio llana de plástico gris

Grey spare parts plastic trowels  
*Truelle de rechange en plastique gris*

ref	mm	box
663PHG	300x140	1/5



### Recambio llana de plástico gris con taladros

Grey spare parts long plastic trowels  
*Truelle de rechange en plastique gris avec perceuses*

ref	mm	box
663PG5H	500x130	1/BP





**Soldada mango normal**

Welded normal handle  
Poignée normale soudée

ref	mm	box
663001	300x150	1/10/12/BP



**Tornillos mango normal**

Normal handle screws  
Vis de poignée normales

ref	mm	box
66T001	300x150	1/10



**Afilada soldada mango normal**

Sharp welded normal handle  
Poignée normale soudée tranchante

ref	mm	box
663A01	300x150	1/10



**Tornillos mango redondo**

Round handle screws  
Vis à poignée ronde

ref	mm	box
66TR01	300x150	1/10
66TR02	300x130	1/10/12



**Soldada mango redondo**

Welded round handle  
Poignée ronde soudée

ref	mm	box
663AR1	300x150	1/10



**Acero Carbono**



**FALTA FOTOS**

**Acero Inoxidable**



**Mango bimaterial hoja sin afilar con tornillos**

Bi-material handle unsharp blade with screws  
Poignée bi-matière lame non aiguisée avec vis

ref	mm	box
6BT001	300x150	BP



**Mango bimaterial hoja sin afilar soldada**

Bi-material handle unsharp blade welded  
Poignée bi-matière lame tranchante avec vis

ref	mm	box
6B3001	300x150	BP



**Mango bimaterial hoja afilada con tornillos**

Bi-material handle sharp blade with screws  
Poignée bi-matière lame tranchante avec vis

ref	mm	box
6BTA01	300x150	BP



**Mango bimaterial hoja afilada soldada**

Bi-material handle sharp blade welded  
Poignée bi-matière lame tranchante soudé

ref	mm	box
6B3A01	300x150	BP



**Mango bimaterial hoja sin afilar con tornillos**

Bi-material handle unsharp blade with screws  
Poignée bi-matière lame non aiguisée avec vis

ref	mm	box
6BTI01	300x150	BP
6BTI03	300x140	BP
6BTI07	280x120	BP



**Mango bimaterial hoja sin afilar soldada**

Bi-material handle unsharp blade welded  
Poignée bi-matière lame non aiguisée soudé

ref	mm	box
6B3I01	300x150	BP
6B3I03	300x140	BP
6B3I07	280x120	BP



**Mango bimaterial hoja afilada con tornillos**

Bi-material handle sharp with screws  
Poignée bi-matière lame tranchante soudé

ref	mm	box
6BTIA1	300x150	BP
6BTIA3	300x140	BP
6BTIA7	280x120	BP



**Mango bimaterial hoja afilada soldada**

Bi-material handle sharp blade welded  
Poignée bi-matière lame tranchante soudé

ref	mm	box
6B3IA1	300x150	BP
6B3IA3	300x140	BP
6B3IA7	280x120	BP





### Soldada con mango americano de madera verde

Welded with American green wood handle  
Soudé avec manche en bois vert américain

ref	mm	box
663IAC	280x130	1



### Soldada con mango americano goma especial

Welded with American special rubber handle  
Soudé avec une poignée en caoutchouc spéciale américaine

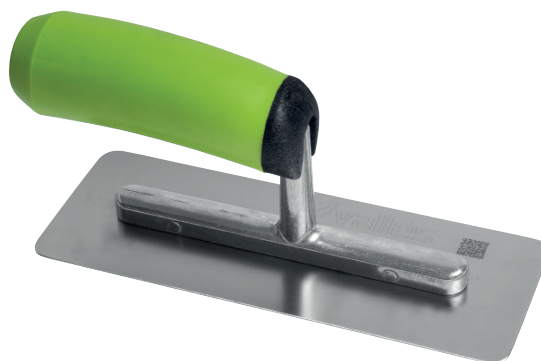
ref	mm	box
663IAGE	280x130	1/6/48



### Soldada con mango americano de goma

Welded with American rubber handle  
Soudé avec poignée en caoutchouc américain

ref	mm	box
663IAL	240x100	1
663IAZ	200x80	1



### Soldada con mango americano goma cantos redondos

Welded with American rubber handle round edges  
Soudé avec poignée en caoutchouc américain bords arrondis

ref	mm	box
66IAZR	200x80	1



### Afilada soldada con mango americano goma especial

Sharp welded with American shank special rubber  
Sharp soudé avec queue américaine caoutchouc spécial

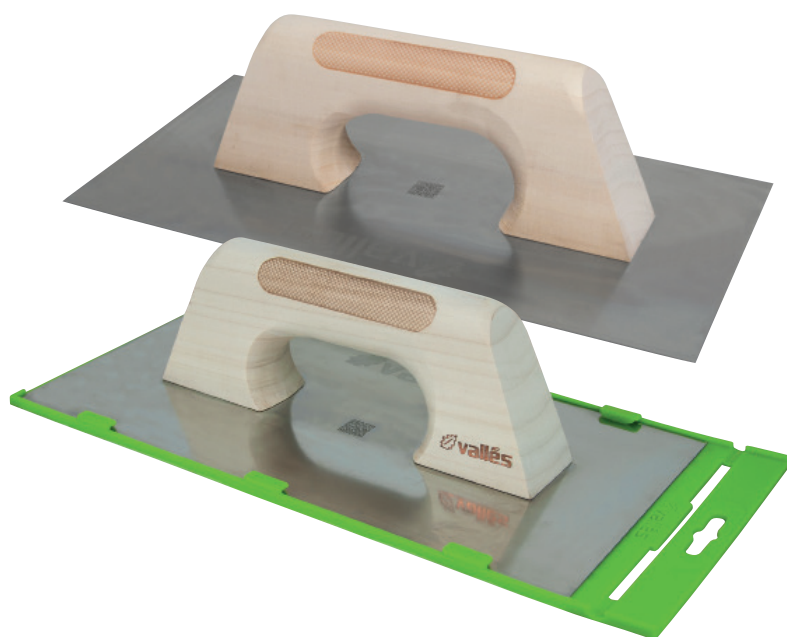
ref	mm	box
663IAGE2	280x130	1/12/BP



### Soldada trapezoidal

Trapezoidal welded  
Trapézoidal soudé

ref	mm	box
663IT1	195x75x69	1/3/48
663IT2	240x106x88	1/3/30
663IT3	280x115x94	1/3/30



## Mango normal con tornillos

Normal handle with screws  
*Poignée normale avec vis*

ref	mm	box
66TI01	300x150	1/12
66TI03	300x140	1/12
66TI07	280x120	1/12



## Mango normal soldada

Normal handle welded  
*Poignée normale soudée*

ref	mm	box
663I01	300x150	1/12/BP
663I03	300x140	1/12
663I07	280x120	1/12



## Afilada mango normal con tornillos

Sharp normal handle with screws  
*Poignée normale tranchante avec vis*

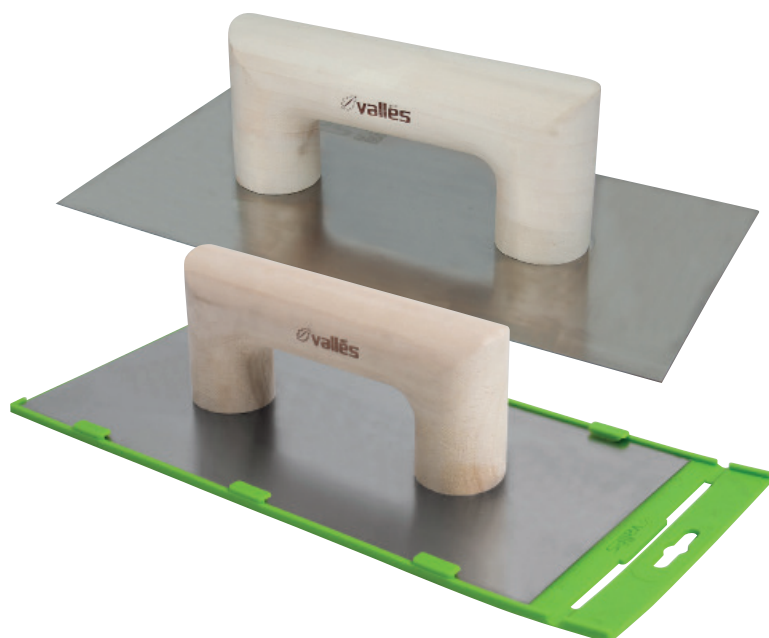
ref	mm	box
66TIA1	300x150	1/12/BP
66TIA3	300x140	1/12
66TIA7	280x120	1/12



## Afilada mango normal soldada

Sharp normal handle welded  
*Poignée normale tranchante soudée*

ref	mm	box
663IA1	300x150	1/12
663IA3	300x150	1/12
663IA7	280x120	1/12



## Mango redondo con tornillos

Round handle with screws  
*Poignée ronde avec vis*

ref	mm	box
66TIR1	300x150	1/12
66TIR3	300x140	1/12



## Mango redondo soldada

Round handle welded  
*Poignée ronde soudée*

ref	mm	box
663IR1	300x150	1/12
663IR3	300x140	1/12



## Afilada mango redondo con tornillos

Sharp round handle with screws  
*Poignée ronde tranchante avec vis*

ref	mm	box
66TIR0	300x150	1/12
66TIRA	300x140	1/12
66TIR8	280x120	1/12



## Afilada mango redondo soldada

Sharp round handle welded  
*Poignée ronde tranchante soudée*

ref	mm	box
663IRO	300x150	1/12
663IRA	300x140	1/12
663IR8	280x120	1/12





# llanas de acero al carbono

20 carbon steel trowels / truelles en acier au carbone



## Mango largo con tornillos

Long handle with screws  
*Poignée long avec vis*

ref	mm	box
66TR00	500x130	1/6



## Soldada mango largo

Long handle welded  
*Poignée long soudée*

ref	mm	box
66SR00	500x130	1/6



## Afiladas mango largo con tornillos

Sharp long handle with screws  
*Poignée long avec vis*

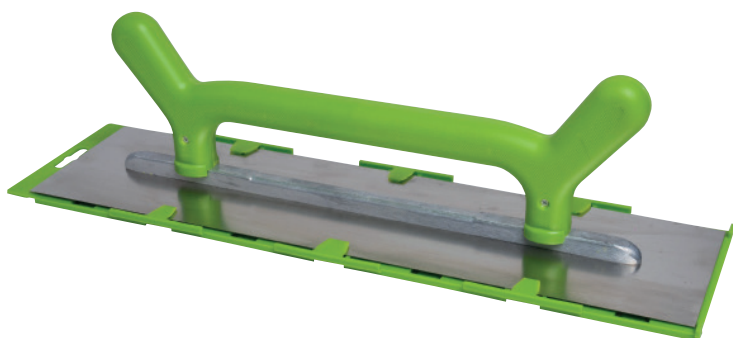
ref	mm	box
66TRI0	500x130	1/6



## Afilada soldada mango largo

Sharp long handle welded  
*Poignée long soudée*

ref	mm	box
66SRI0	500x130	1/6



## Afilada soldada 2 manos mango de plástico

Sharp welded plastic two-handed handle  
*Poignée à deux mains en plastique soudé tranchant*

ref	mm	box
663IA6	500x130	1/4/8



## Llana inoxidable biflexible

Biflexible stainless trowel  
*Truelle inox biflexible*

ref	mm	box
663IB1	240x100	1
663IB2	280x130	1



## Biflex doble hoja

Biflex double sheet  
*Double feuille Biflex*

ref	mm	box
663ID1	300x100x0,3	1
663ID2	350x100x0,3	1/3/30



## Suiza afilada soldada mango bimatereial

Swiss welded sharp bi-material handle  
*Swiss soudé pointu poignée bi-matière*

ref	mm	box
663PS1	500x120	1/3



**Espátula de emplastecer  
 inoxidable mango de goma**

Stainless steel spatula with  
 rubber handle  
*Spatule en acier inoxydable  
 avec manche en caoutchouc*

ref	mm	box
904M22	185	1



**Inoxidables flexible  
 mango bimaterial**

Stainless flexible bi-material handle  
*Poignée bi-matière flexible  
 en acier inoxydable*

ref	mm	box
904G1	150	1/12/72
904G2	200	1/12/72
904G3	250	1/12/72
904G4	300	1/12/72
904G5	350	1/12/72



**Mango de goma  
 + mango normal**

Rubber handle + normal handle  
*Poignée en caoutchouc + poignée normale*

ref	mm	box
904VN4	400	1/BP
904VN5	500	1/BP
904VN6	600	1/BP



**Mango de goma**

Rubber handle  
*Poignée en caoutchouc*

ref	mm	box
904G40	400	1/13
904G50	500	1/13
904G60	600	1/13
904G80	800	1/13



**Mango de madera**

Wooden handle  
*Manche en bois*

ref	mm	box
904M40	400	1/13
904M50	500	1/13
904M60	600	1/13



**Mango de goma y  
 mango redondo de madera**

Rubber handle and  
 round wooden handle  
*Manche en caoutchouc et  
 manche rond en bois*

ref	mm	box
904V40	400	1/BP
904V50	500	1/BP
904V60	600	1/BP
904V80	800	1/BP



### Aluminio mango chopo corto

Aluminum short poplar handle  
*Manche court en peuplier en aluminium*

ref	mm	box
904N40	400	1/BP
904N50	500	1/BP
904N60	600	1/BP
904N80	800	1/BP



### Aluminio mango brocha

Aluminum brush handle  
*Manche de brosse en aluminium*

ref	mm	box
904400	400	1
904500	500	1
904600	600	1
904800	800	1
904100	1000	1/BP
904120	1200	1/BP



### Madera con mango normal de madera

Wood with normal wood handles  
*Bois avec manche en bois normal*

ref	mm	box
904L40	400	1/7
904L50	500	1/7
904L60	600	1/7

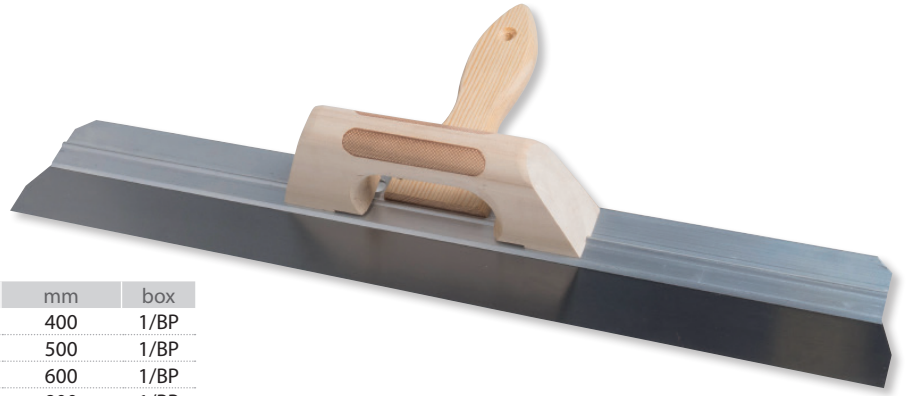


### Aluminio mango normal lateral

Aluminum handle lateral normal  
*Poignée en aluminium normal latéral*

ref	mm	box
904LA4	400	1/7/BP
904LA5	500	1/7/BP
904LA6	600	1/7/BP
9048L0	800	1/BP

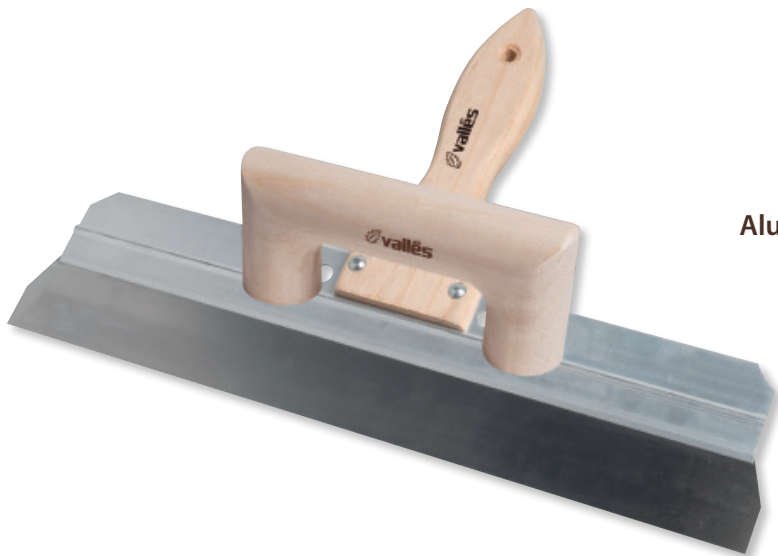




**Aluminio mango brocha y mango normal**

Aluminum brush handle and normal handle  
 Manche de brosse en aluminium et poignée normale

ref	mm	box
904LB4	400	1/BP
904LB5	500	1/BP
904LB6	600	1/BP
904LB8	800	1/BP



**Aluminio mango brocha y mango redondo**

Aluminum brush handle and round handle  
 Manche de brosse en aluminium et poignée ronde

ref	mm	box
904LC4	400	1/BP
904LC5	500	1/BP
904LC6	600	1/BP
904LC8	800	1/BP

**Mango doble normal**

Normal double handle  
 Double poignée normale

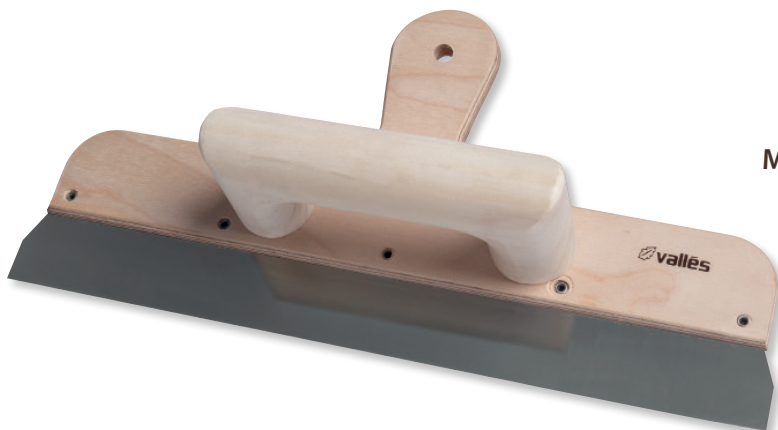
ref	mm	box
904DN4	400	1
904DN5	500	1
904DN6	600	1



**Mango doble redondo**

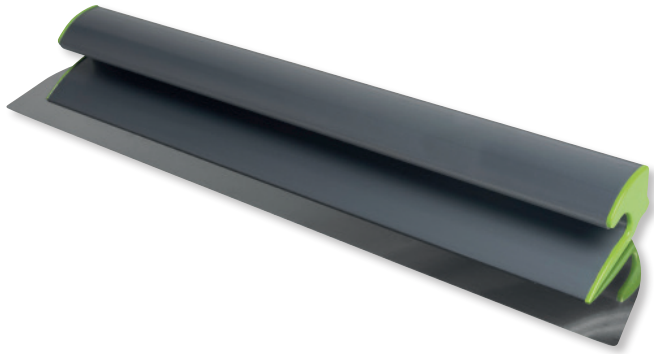
Double round handle  
 Poignée ronde double

ref	mm	box
904D40	400	1
904D50	500	1
904D57	500	1/BP/FE
904D60	600	1



## espátula hoja flexible

24 Flexible blade spatula / Spatule à lame flexible



### Espátula hoja flexible

Flexible blade spatula  
Spatule à lame flexible

ref	mm	box
904HF1	150	1/4
904HF2	200	1/4
904HF3	300	1/4
904HF4	400	1/4
904HF5	500	1/4
904HF6	600	1/4
904HF8	800	1/4
904HF10	1000	1/4

### Respuesto hoja inoxidable flexible

Answered flexible stainless sheet  
Répondu feuille flexible  
en acier inoxydable

ref	mm	box
904HF1R	150	1/10
904HF2R	200	1/10
904HF3R	300	1/10
904HF4R	400	1/10
904HF5R	500	1/10
904HF6R	600	1/10
904HF8R	800	1/10
904HF10R	1000	1/10



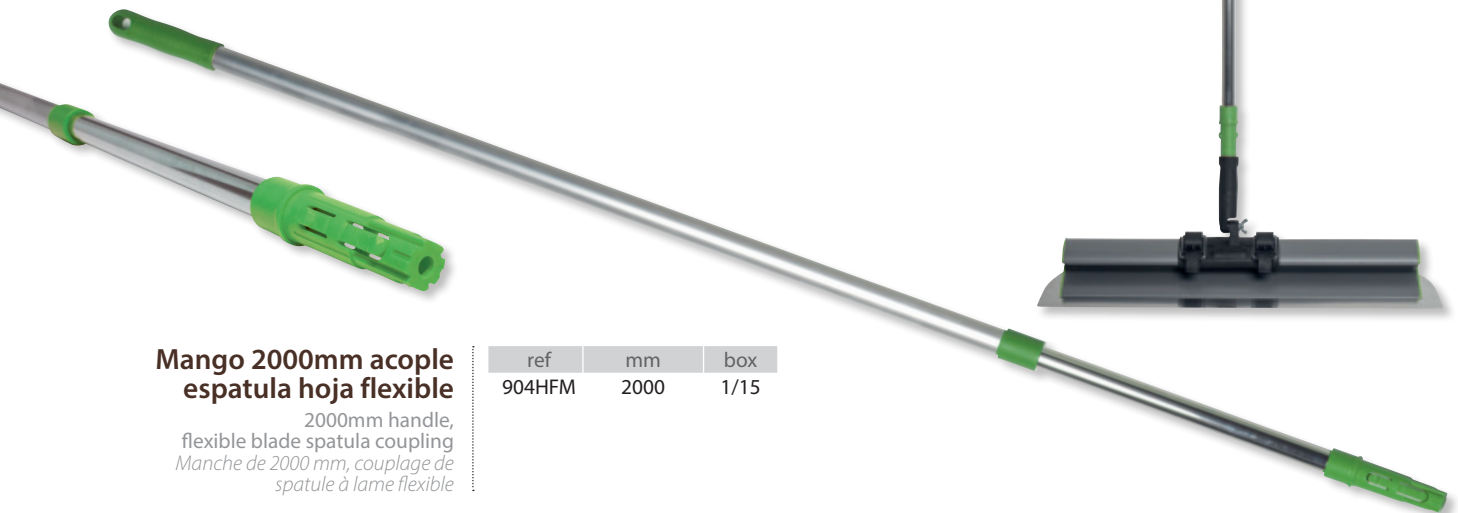
### Acople espátula hoja flexible

Spatula coupling flexible sheet  
Couplage de la spatule feuille flexible

ref	mm	box
904HFA	-	1/10

### Montaje completo

Complete assembly  
Assemblage complet



### Mango 2000mm acople espátula hoja flexible

2000mm handle,  
flexible blade spatula coupling  
Manche de 2000 mm, couplage de  
spatule à lame flexible

ref	mm	box
904HFM	2000	1/15



**Rascador techo embutido**

Roof scraper inlay  
*Grattoir de toit incruster*

ref	mm	box
663RS5	500	1
663RS4	600	1
663RS6	800	1
663RS8	1000	1



**Rascador techo rosca**

Roof scraper thread  
*Grattoir de toit fil de discussion*

ref	mm	box
663RS5	500	1
663R4S	600	1
663R6S	800	1
663R1S	1000	1

**Mango aluminio embutido 1800**

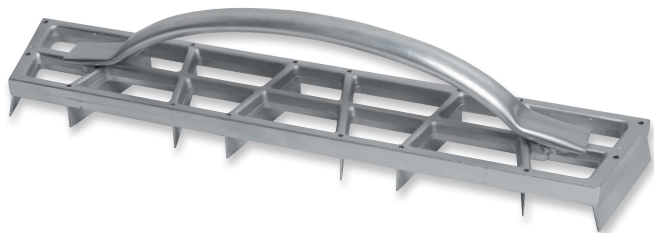
Drawn aluminum handle 1800  
*Poignée en aluminium étiré 1800*

ref	mm	box
663M19	260 x 1800	1
663M14	260 x 1350	1

**Mango aluminio rosca 1350**

Aluminum handle 1350 thread  
*Manche en aluminium filetage 1350*

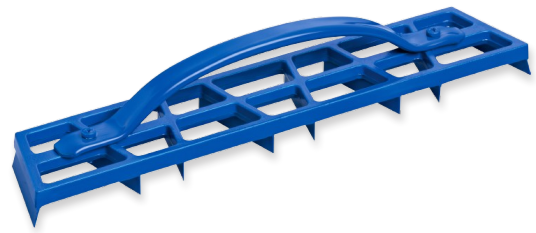
ref	mm	box
663M06	260 x 1350	1



**Guión yesero aluminio**

Aluminium plasterer script  
*Script de plâtrier Aluminium*

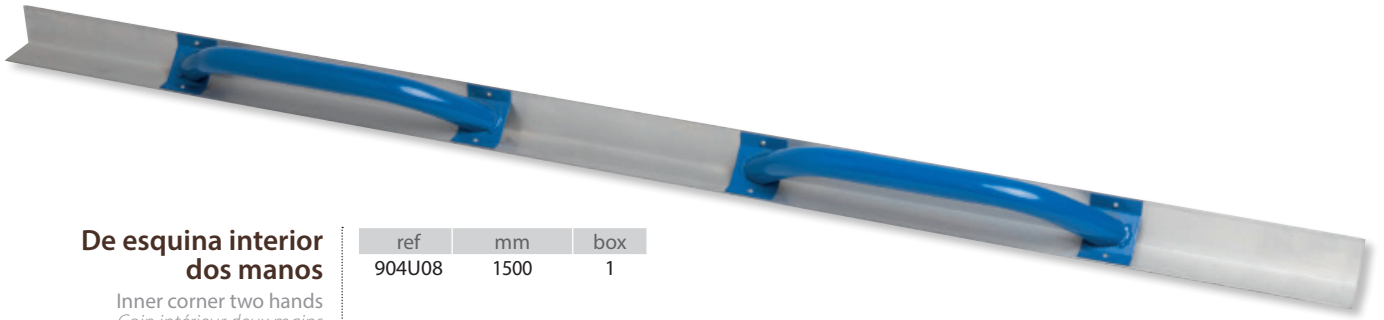
ref	mm	box
669004	455x90x17	1/6/24



**Guión yesero aluminio fijación con tornillos**

Aluminium plasterer script fastening with screws  
*Script de plâtrier Aluminium fixation par vis*

ref	mm	box
669T04	455x90x17	1/15



**De esquina interior dos manos**

Inner corner two hands  
*Coin intérieur deux mains*

ref	mm	box
904U08	1500	1



**De esquina interiores**

Interior corner  
*Coin intérieur*

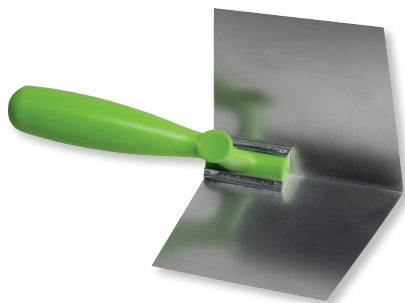
ref	mm	box
904U03	700	1
904U09	1000	1



**De esquina exterior**

Outside corner  
*Coin extérieur*

ref	mm	box
904U04	700	1



**Ángulo interior mango de plástico**

Interior angle plastic handle  
*Angle intérieur poignée en plastiques*

ref	mm	box
904UP2	80x60	1
904UP1	100x80	1/6
904U11	120x100	1/10/60



**Ángulo exterior mango de madera**

Outside angle wooden handle  
*Angle extérieur manche en bois*

ref	mm	box
904U02	120x100	1/10/60



**Para rincones mango de madera**

For corners wooden handle  
*Pour les coins manche en bois*

ref	mm	box
904UC1	80x90	1/10/60





**Rasqueta de acero galvanizado con mango de madera**

Galvanized steel scraper with wooden handle  
*Rasque acier galvanisé avec manche du bois*

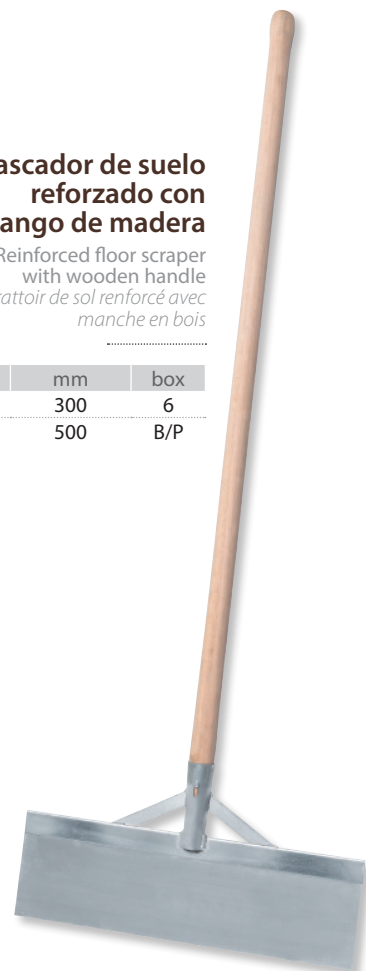
ref	mm	box
702RR0	200	1/6



**Rascador de suelo reforzado con mango de madera**

Reinforced floor scraper with wooden handle  
*Grattoir de sol renforcé avec manche en bois*

ref	mm	box
663RR3	300	6
663R03	500	B/P



**Rascador de suelo con mango de madera**

Floor scraper with wooden handle  
*Grattoir de sol avec manche en bois*

ref	mm	box
663R02	300	6
663R00	150	6



**Mango aluminio embutido 1800**

Drawn aluminum handle 1800  
*Poignée en aluminium étiré 1800*

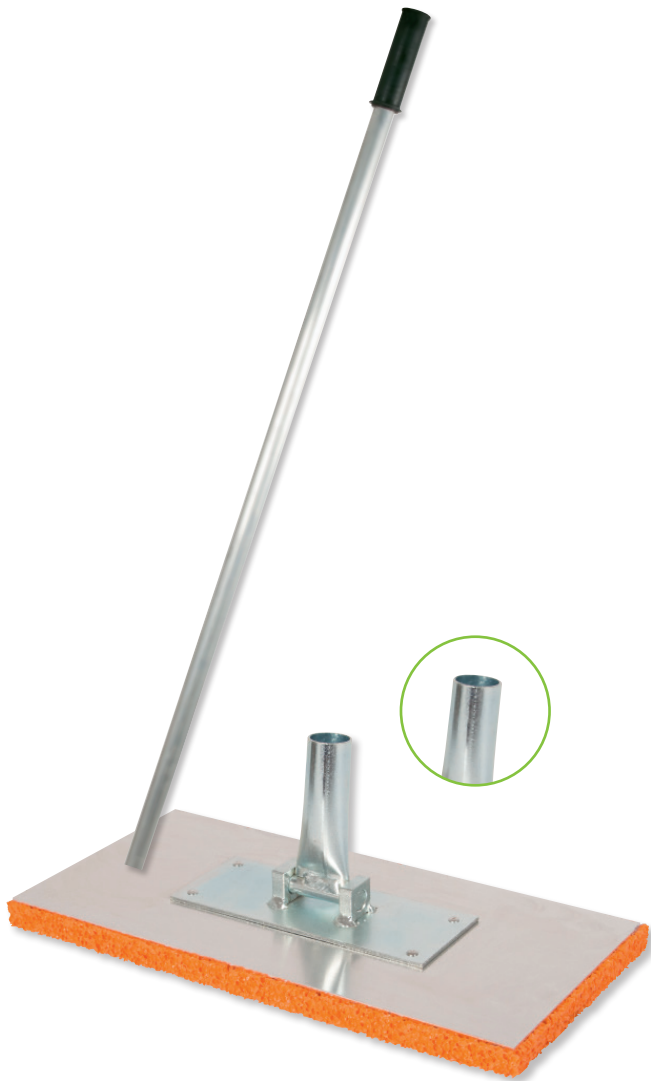
ref	mm	box
663M19	26Ø x 1800	1
663M14	26Ø x 1350	1



**Mango aluminio rosca 1350**

Aluminum handle 1350 thread  
*Manche en aluminium filetage 1350*

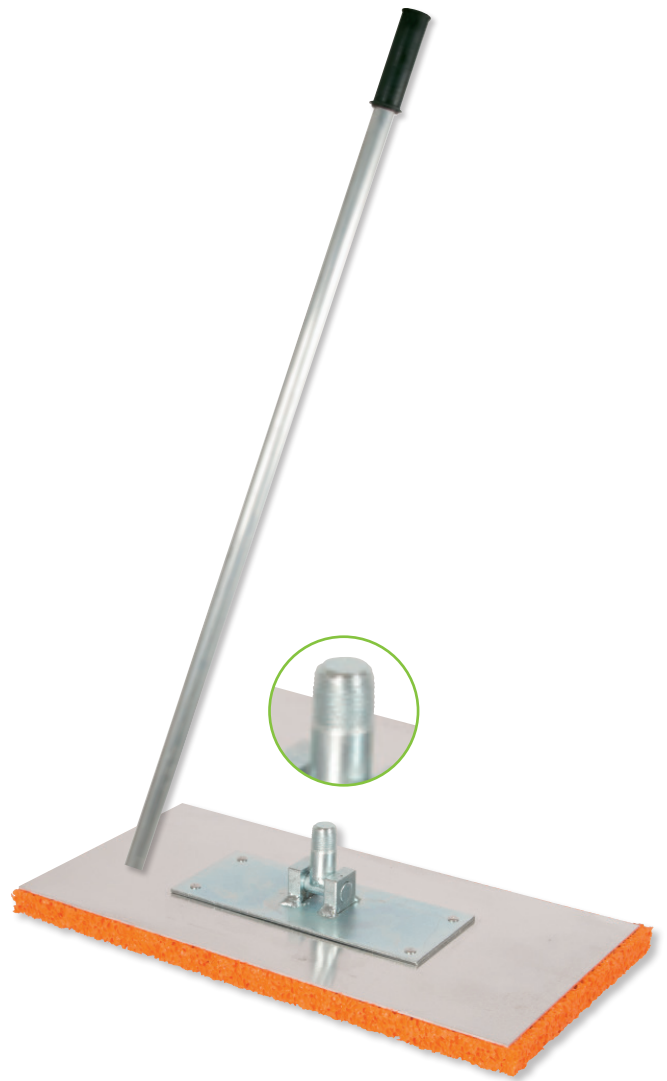
ref	mm	box
663M06	26Ø x 1350	1



**Alisador esponja techo para mango embutido**

Ceiling sponge straightener for embedded handle  
Lisseur d'éponge de plafond pour poignée intégrée

ref	mm	box
566557	400x200	1/6



**Alisador esponja techo para mango rosca**

Ceiling sponge straightener for threaded handle  
Lisseur éponge de plafond pour poignée filetée

ref	mm	box
56657S	400x200	1/6

**Mango aluminio embutido 1800**

Drawn aluminum handle 1800  
Poignée en aluminium étiré 1800

ref	mm	box
663M19	26Ø x 1800	1

**Mango aluminio rosca 1350**

Aluminum handle 1350 thread  
Manche en aluminium filetage 1350

ref	mm	box
663M06	26Ø x 1350	1



**Recambio esponja basta**

Spare sponge coarse  
Éponge de rechange grossière

ref	mm	box
560506	280x140	1/15/70



**Recambio esponja intermedia**

Spare intermediate sponge  
Éponge intermédiaire de rechange

ref	mm	box
560508	280x140	1/15/70



**Recambio esponja fina**

Fine sponge replacement  
Remplacement de l'éponge fine

ref	mm	box
566506	280x140	1/15/70



**Alisador esponja basta**

Coarse sponge straightener  
*Lisseur éponge grossière*

ref	mm	box
560201	240x120	1/12
560502	280x140	1/10



**Alisador esponja intermedia**

Medium sponge straightener  
*Lisseur éponge moyen*

ref	mm	box
560507	280x140	1/10



**Alisador esponja fina**

Sponge smoother fine  
*Lisseur éponge fine*

ref	mm	box
566503	280x140	1/10/360



**Alisador esponja esquina**

Corner sponge straightener  
*Lisseur éponge d'angle*

ref	mm	box
560501	340x70	1



**Recambio grande esponja basta**

Spare large sponge coarse  
*Grande éponge de rechange grossière*

ref	mm	box
566508	400x200	1/18/35



**Recambio de esponja**

Sponge replacement  
*Remplacement de l'éponge*

ref	mm	box
56R001	Ø390x16	1



**Mordaza angular**

Angle clamp  
Pince d'angle

ref	mm	box
904A01	120x170	1



**Mordaza angular  
regle yesero tubo**

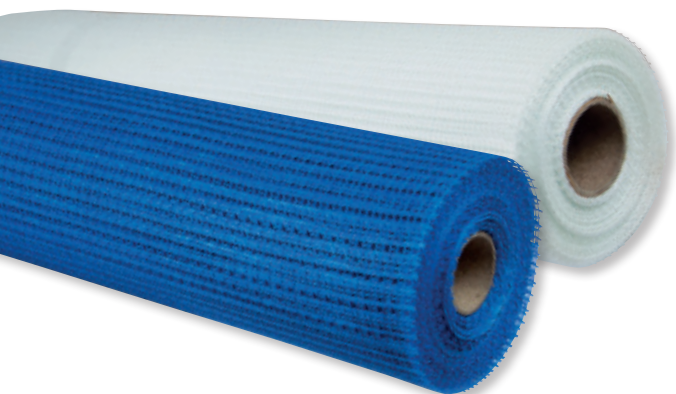
Angle clamp rule plasterer tube  
Pince d'angle tube de plâtrier règle

ref	mm	box
904A02	120x170	1

**Mordaza angular  
regle yesero rosca**

Angle clamp screed plasterer  
Pince d'angle plâtrier de chape

ref	mm	box
904A03	120x170	1



**Cinta rolo perforada  
de fibra de vidrio**

Perforated roll tape fiberglass  
Ruban en rouleau perforé fibre de verre

ref	mm	box
703CP4 Blanco	50x1000	1
703CP5 Azul	50x1000	1



**Bolas de esponja  
compacta fina**

Fine compact sponge balls  
Billes éponge compactes fines

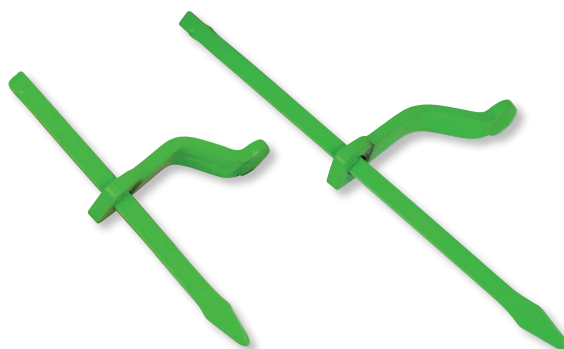
ref	mm	box
567001	Ø30	1/5
567003	Ø35	1/5
567004	Ø45	1/5



**Espátula curva**

Curved spatula  
Spatule courbée

ref	mm	box
904C01	230x55	1/10/100



**Clavos de yesero**

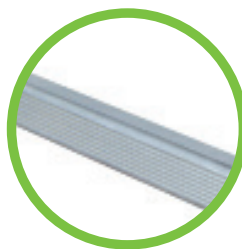
Plasterer nails  
Clous de plâtrier

ref	mm	box
667002	150	1/10
667003	200	1/10

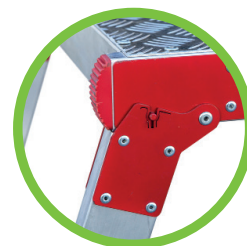




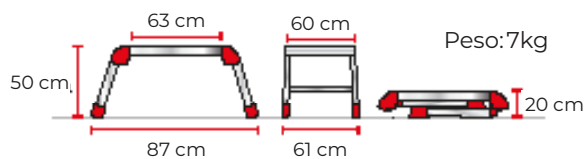
Recambio taco



Peldaño antideslizante de 3 cm



Bisagra de seguridad

**701052**Plataforma de trabajo plegable  
para uso profesional**Plataforma plegable**xxxxe  
xxx

ref	mm	box
701052		BP











## CONDICIONES DE VENTA

**Rafael Vallés Arándiga, S.L.**

### Cuestiones generales

- Las presentes condiciones regirán para todas las ventas realizadas por Rafael Vallés Arándiga, S.L. El cliente se somete a ellas por el mero hecho de confirmar, cumplimentar y recibir los pedidos efectuados a Rafael Vallés Arándiga, S.L.
- El suministro se entenderá efectuado en los locales propiedad de Rafael Vallés Arándiga, S.L., viajando la mercancía por riesgo del cliente.
- Rafael Vallés Arándiga, S.L. se reserva el dominio de la mercancía vendida hasta que el precio de la misma haya sido totalmente satisfecho. Hasta dicho momento, el cliente se obliga a manifestar ante terceros tal reserva de dominio, respondiendo de los daños y perjuicios que por omisión de esta obligación se ocasionen a Rafael Vallés Arándiga, S.L., y sin perjuicio de las responsabilidades en que pueda incurrir.
- Para cualquier cuestión derivada de la venta efectuada por Rafael Vallés Arándiga, S.L. serán competentes los Juzgados y Tribunales de la ciudad de Xàtiva.
- El modo de transporte será siempre a elección de Rafael Vallés Arándiga, S.L. Cuando el cliente elija otro medio de transporte diferente al ofrecido por Rafael Vallés Arándiga, S.L. los portes serán a su cargo.
- Salvo convenio especial, los plazos de entrega que se indiquen a los clientes tendrán carácter puramente informativo, y los retrasos o demoras que puedan producirse no darán derecho a indemnización.
- Toda tarifa de productos, general o específica, queda sujeta a modificaciones sin previo aviso.

### Incidencias

- Rafael Vallés Arándiga, S.L. no acepta ninguna reclamación por aplicación errónea de sus productos.
- Todos los productos que sean suministrados por Rafael Vallés Arándiga, S.L. están garantizados contra cualquier defecto de

fabricación, cubriendo esta garantía la reposición del artículo defectuoso, pero no los portes que se originen. Esta garantía no cubre los defectos producidos como consecuencia de la mala utilización de la herramienta.

- No se aceptará reclamación alguna sobre la mercancía una vez transcurridas 24 horas desde la fecha de recepción de la misma.
- No se admitirán devoluciones transcurridos 15 días a partir de la fecha de entrega de la mercancía.
- Previamente a toda devolución es imprescindible la autorización por parte de Rafael Vallés Arándiga, S.L.
- En caso de haber devolución dentro del plazo estipulado y por motivos ajenos a Rafael Vallés Arándiga, S.L., será siempre a portes pagados por el cliente.
- El abono se realizará por el valor de la mercancía según los precios vigentes en la fecha de compra, reservándose Rafael Vallés Arándiga, S.L. el derecho de descontar de dicho abono el material deteriorado, así como los gastos de manipulación.
- Los artículos marcados bajo las siglas F.E. (Fabricación Especial) y B.P. (Bajo Pedido) en su descripción, no son susceptibles de devolución.
- Toda mercancía dañada por el medio de transporte (agencia) deberá ser notificada a ésta mediante la notificación en el albarán de recepción. De no ser así, Rafael Vallés Arándiga, S.L. no se hace responsable de dicha mercancía.

### Facturación

- El importe de los abonos será descontado en la próxima factura que se produzca y notificado así al cliente.
- La primera venta realizada por Rafael Vallés Arándiga, S.L. hacia clientes nuevos será abonada mediante transferencia anticipada.
- Los gastos de devolución de documentos de cobro se realizarán a cargo del cliente.



**Rafael Vallés Arándiga. S.L**

Herramientas para escayola, construcción y bellas artes.

Tel. 96 225 43 83 - Fax: 96 292 81 20

ventas@rafaelvalles.com - info@rafaelvalles.com

Partida Terrers s/n - Llanera de Ranes 46814 (Valencia)

**[www.rafaelvalles.com](http://www.rafaelvalles.com)**