



Fabemi
TERRASSE & JARDIN

TERRASSE & JARDIN

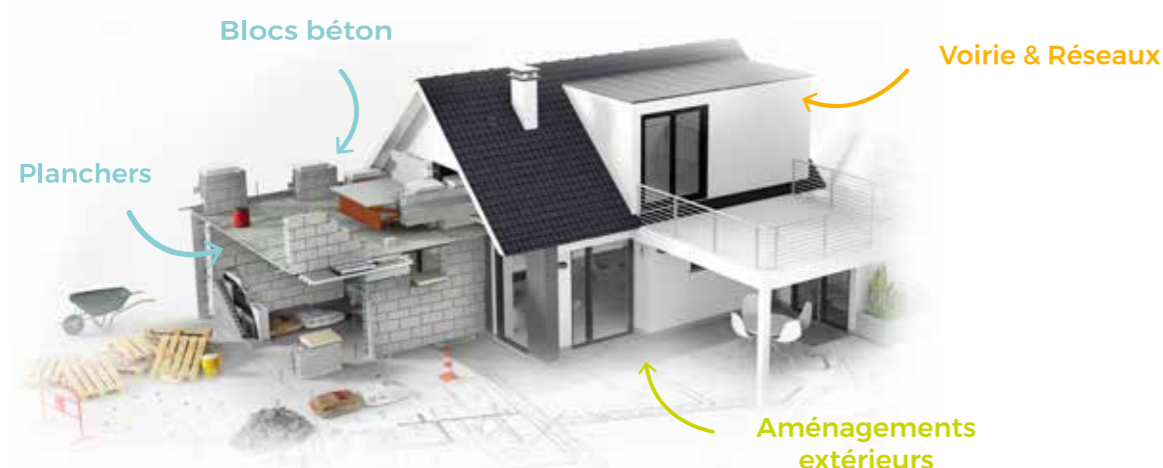
AMÉNAGEMENTS EXTÉRIEURS

DALLAGES | PAVAGES | ACCESSOIRES

2024

UNE OFFRE GLOBALE POUR TOUS VOS PROJETS

Depuis sa création en 1961, Fabemi est spécialisée dans la fabrication de produits en béton destinés à la construction de structures, revêtements de sol et l'aménagement de l'espace public. Le siège social de l'entreprise familiale est implanté à Donzère dans la Drôme Provençale. Chacun des 14 sites de production, réparti sur le territoire Français, contribue au développement économique local.



Le béton

100 %



Français



Recyclable



Sans cuisson



Fabemi

GROS ŒUVRE

Gamme dédiée à la construction d'ouvrages par le biais de solutions globales verticales et horizontales. Nos produits : blocs, blocs isolants, linteaux, poutres et poutrelles, planelles, entrevous, prélinéaux.



Fabemi

TERRASSE & JARDIN

Gamme dédiée à l'aménagement des espaces privés : Terrasses, allées, jardins, piscines. Nos produits : Dallages, pavés, margelles, murets, bordurettes, parements, chaperons.



Fabemi

VOIRIE & RÉSEAU

Gamme dédiée à l'aménagement et à la valorisation des espaces publics ainsi qu'à la gestion des eaux et des réseaux. Nos produits : Pavés drainants, bordures, tuyaux, conduites, caniveaux, regards.



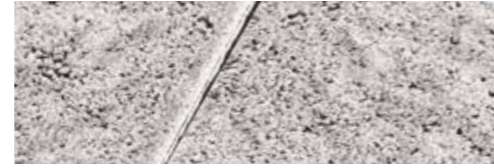
Vieillessement des produits

Afin de diversifier notre offre produits, plusieurs techniques de vieillissement sont proposées pour nos pavés et certains de nos dallages pressés. Il permet de modifier l'aspect de surface du produit dans un but esthétique. Le vieillissement est une opération réalisée après le séchage.



VIEILLESSEMENT MARTELÉ :

Effectué à plat, sur la face supérieure du produit. Des dizaines de petits marteaux viennent frapper les irrégularités pour créer des éclats sur les crêtes en surface.



VIEILLESSEMENT GRENAILLÉ & BROSSÉ :

Effectué à plat, sur la face supérieure du produit. Des billes de métal sont projetées sur l'intégralité de la surface pour créer des aspérités. Un brossage final assure une finition unique légèrement lustrée.

Écarteurs, distanceurs et chanfreins



ÉCARTEURS

Nos pavés drainants sont dotés d'écarteurs spécialement conçus pour maintenir une distance constante entre eux pendant la pose. Cela garantit des joints réguliers qui favorisent le drainage des eaux pluviales.



DISTANCEURS

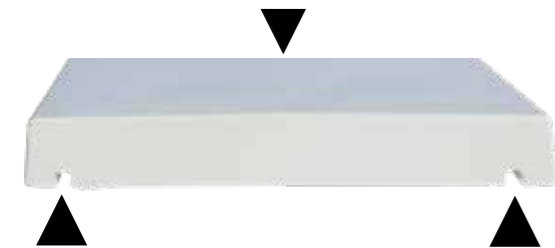
La majorité de nos pavés est équipée de distanceurs intégrés, pour éviter le contact entre les produits en favorisant un espacement. Le joint obligatoire est ainsi systématique.



CHANFREINS

Le chanfrein est un biseau qui diminue la sensibilité et l'exposition aux chocs des arêtes supérieures. Il apporte une touche finale esthétique au produit.

Finitions et profils des chaperons



▼ Chaperons plats lisses : Une arête centrale invisible à l'œil nu

La face supérieure des chaperons de murs plats est équipée d'une légère arête centrale dominante qui facilite l'évacuation des eaux en surface.

▲ Les «gouttes d'eau» protègent les murs

Chaque chaperon de mur est équipé de rainures usinées en sous-face pour canaliser l'écoulement des eaux de pluie.



Emboîtement des chaperons pressés

Chaque extrémité du chaperon pressé 50 x 30 est dotée d'emboîtements (femelle et mâle) qui favorisent l'alignement sur le mur et facilitent la pose.

Pictogrammes

Classes de trafic et de résistance

Domaines d'emplois des pavés et dalles - NF 98-335.

CLASSE DE TRAFIC T3-4 :

Admet la circulation de véhicules (charge totale ≥ 3.5 T) dans la limite de 150 véhicules par jour et par sens. Respecter la pose sur sable ou sable stabilisé, en chevrons ou à lignes de joints discontinues. Pavés d'épaisseur nominale ≥ 80 mm.



CLASSE DE TRAFIC T5 :

Admet la circulation de véhicules (charge totale ≥ 3.5 T) dans la limite de 25 véhicules par jour et par sens. Respecter la pose sur sable ou sable stabilisé. Pavé d'épaisseur nominale ≥ 60 mm.



CLASSE DE RÉSISTANCE T7 :

Pose sur plots - Pour terrasses privées, accessibles aux piétons uniquement, usage modéré.

Pose sur sable ou mortier - Circulation limitée de véhicules de charge par roue < 900 kg.



CLASSE DE RÉSISTANCE T11 :

Pose sur plots - Pour terrasses et réalisations publiques ou collectives, accessibles aux piétons uniquement.

Pose sur sable ou mortier - Circulation occasionnelle et à vitesse réduite, limitée aux véhicules de charge par roue < 2.5 T.



Types de pose

POSE COLLÉE / POSE SCELLÉE :

Pour toutes les dalles (sauf dalles CALANCO, HORIZON, TERRA et dalles drainantes). Obligatoire pour les dalles d'épaisseur nominale inférieure à 30 mm. Double encollage indispensable.



POSE SUR SABLE OU GRAVILLON :

Pour tous les produits d'épaisseur nominale ≥ 30 mm.



POSE SUR PLOTS :

Pour les dalles de classe de résistance T7 ou T11.



Normes



Pour les produits soumis au marquage CE, les documents d'accompagnement sont disponibles, sur simple demande, auprès de l'usine de fabrication.



Nos produits identifiés avec le logo NF sont conformes à leur certification correspondante. Les attestations sont disponibles sur nos sites internet ou sur simple demande.



Composés Organiques Volatiles (C.O.V.). L'ensemble de nos produits répondent à cette nouvelle réglementation.



Fabemi a obtenu en 2018 le label Origine France Garantie pour ses usines Environnement de Donzère (Drôme).

Échantillons



Profitez de notre service échantillons, pour être certain de choisir la bonne couleur, la bonne matière et le bon produit selon votre besoin. Demandez un échantillon, il vous sera expédié gratuitement.



Connectez-vous sur : www.fabemi.fr

Sur la page d'accueil du site ou depuis la rubrique Terrasse & Jardin.



Dallage Manoir - Teinte Gironde

L'UNIVERS CRÉATIF FABEMI ET SES COLLECTIONS

Réaliser une terrasse ou une allée, dessiner une piscine ou habiller un mur : Toutes les collections en béton, des marques **Carré d'Arc** et **Bradstone** fabriquées par Fabemi, et les collections en céramique, proposent un éventail complet de solutions.

Pour les aménagements des sols : des dallages monoformat ou multi-formats, des pavés bruts ou vieillis, des margelles et angles de margelles, des bordures et piquets pour les finitions, des caniveaux, des marches.

Pour les clôtures : des blocs murets prêts à poser et leurs couronnements, des chaperons de murs et chapeaux de pilier, des parements.

Retrouvez nos actualités sur www.fabemi.fr et sur :



SOMMAIRE

LIGNE BÉTON BRADSTONE DALLAGES ET MARGELLES	
Collection Manoir.....	10
Collection New-York.....	14
Collection Bastide.....	15
LIGNE BÉTON CARRÉ D'ARC DALLAGES ET MARGELLES	
Collection Nashira.....	16
Collection Castellane.....	18
Collection Jouques.....	20
Collection Calypso.....	22
Collections Espace / Galaxie.....	24
Collections Calanco / Horizon.....	26
Collection Terra.....	27
LIGNE CÉRAMIQUE CARRÉ D'ARC DALLAGES ET MARGELLES	
Collections Astoria / Vénétie / Alésia / Piémont.....	28
CAHIER TECHNIQUE.....	30
LIGNE BÉTON CARRÉ D'ARC PAVÉS	
Collection Provençal.....	36
Collection Tolède.....	37
Collection Maubec.....	38
Collection Tépia.....	40
Collection Navarre.....	42
Collection Québec.....	44
Collection Lavardin.....	46
Collection Médiéval.....	48
Collection Carostyle.....	49
Collection Antique.....	50
Collection I.....	51
LIGNE BÉTON CARRÉ D'ARC PRODUITS DRAINANTS	
Collection Durance.....	54
Collection Dalpré.....	55
Collection Stratus.....	56
Collection Carus.....	57
CAHIER TECHNIQUE.....	58
LIGNE BÉTON CARRÉ D'ARC ACCESSOIRES & DÉCORATIONS	
Collection Manoir Cercle / Marche / Chaperon / Caniveau / Pas japonais.....	62
Collection Blocs Hadrien / Schistone.....	64
Collection Couronnements Hadrien / Schistone.....	65
Collection Bordurettes Manoir / Piquet New York.....	66
Collection Ovaline / Droite.....	67
Dalle Parasol.....	67
Collection Parement Tholet.....	68
Collection Parement Ansouis.....	69
Collection Parement Bourbilly.....	69
Collection Chaperons Lisses.....	70
Collection Chapeaux de Piliers Lisses.....	71
Collection Chaperons plats Vieillis.....	72
Collection Chaperons Pressés.....	72
Collection Chapeaux de Piliers Pressés / Blocs Piliers.....	73
CAHIER TECHNIQUE.....	74
PRÉCONISATIONS DE POSE.....	76



Dallage Manoir - Teinte Gironde

DALLAGES & MARGELLES

LIGNE BÉTON - LIGNE CÉRAMIQUE

Empreinte
carbone
réduite

Ingélif

Non
glissantChaleur
maîtrisée

BRADSTONE

est une marque anglaise fabriquée en France par Fabemi. Ces collections légendaires sont le gage de produits de qualité, durables et inimitables.

NOTRE GAMME BRADSTONE EST EN VENTE EXCLUSIVEMENT EN FRANCE ET EN SUISSE.



est une marque créée par Fabemi. Elle réunit des collections dynamiques, plutôt contemporaines, composées de nombreux accessoires. La marque intègre une ligne principale de dallages et pavés en béton. La ligne céramique complète une offre globale pour le jardin.

MANOIR

DALLAGES

Dans le monde de l'aménagement extérieur, la notoriété de la collection Manoir est solidement enracinée dans le paysage. L'aspect ancien et authentique des dallages et des accessoires de décoration qui composent la gamme, s'intègre parfaitement dans tout type de réalisation.

Teintes :



Gironde



Dallage Manoir - Teinte Gironde



Collée



Sable ou gravillon



Protection



Calepinage

Dallages épaisseur 4 cm
 Pack A : Multi-formats - 6 dimensions
 Pack B : Pack 4 dimensions (complémentaire au Pack A)
 Opus 60 - Pack A - 3 dimensions (petites dalles)
 Opus 60 - Pack B - 3 dimensions (grandes dalles)
 Opus 45 - 3 dimensions
 Margelles et angles
 Retrouvez les informations produits en fin de cahier



Dallage Manoir - Teinte Gironde



Dallage Manoir - Teinte Gironde



Dallage Manoir - Teinte Gironde

MANOIR

MARGELLES

Les accessoires margelles et angles reproduisent la même finition que les dallages afin de permettre la création de piscines et bassins en harmonie avec la terrasse. La gamme complète est détaillée en fin de cahier.



Dallage et margelles Manoir - Teinte Gironde



Dallage et margelles Manoir - Teinte Gironde



Margelle droite 45 x 30 X 4 cm
Margelle droite 90 x 45 x 4 cm
Retrouvez les informations produits en fin de cahier



Dallage et margelles Manoir - Teinte Gironde



Dallage et margelles Manoir - Teinte Gironde



Dallage et margelles Manoir - Teinte Gironde

NEW-YORK

DALLAGE & MARGELLES

New-York est une collection aux lignes pures. Son grain très fin, ses dimensions extrêmes et ses coloris tendances en font une gamme moderne, taillée pour tous les espaces et tous les environnements.

Teintes :



Ardennes



Gironde



Gris minéral Nuancé



Dallage New-York - Teinte Ardennes



Collée
Sable ou gravillon
Protection

Dalle 60 x 45 x 3 cm
Margelle 80 x 33 x 3,5 cm

Retrouvez les informations produits en fin de cahier



BASTIDE

PAVÉ

Recréant volontiers le pittoresque des ruelles médiévales, l'allée Bastide se plie également aux intentions plus modernes. Cet assemblage de petits pavés, aux différents types de reliefs et aux dimensions volontairement inégales, ponctue le jardin en créant une belle ambiance vintage.

Teintes :



Gironde



Pavé Bastide - Teinte Gironde



Pavé Bastide - Teinte Gironde



Pavé Bastide - Teinte Gironde



Collée
Sable ou gravillon
Protection

Dalle de 6 pavés 30 x 45 x 5,5 cm

Retrouvez les informations produits en fin de cahier

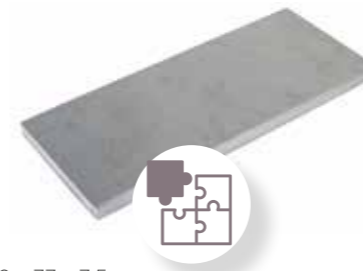
NASHIRA

DALLAGE

Avec Nashira nous entrons définitivement dans l'ère contemporaine de dallage aspect béton ciré. Sa finition lisse et douce est carrément séduisante et parfaite, ses qualités anti-dérapantes la destinent également à la réalisation des terrasses et tours de piscine.



MARGELLES



Margelle 80 x 33 x 3,5 cm
Retrouvez les informations produits en fin de cahier



Dalle 60 x 60 x 3 cm
Retrouvez les informations produits en fin de cahier

CASTELLANE

DALLAGES

NF uniquement pour le dallage épaisseur 3,3 cm.

La collection Castellane propose un remarquable dallage multi-formats en épaisseur 3,3 cm pour magnifier les terrasses et abords de piscines. L'offre est complétée d'un opus 42 en épaisseur 2,5 cm, plus léger, plus économique.

Teintes :



Ardèche



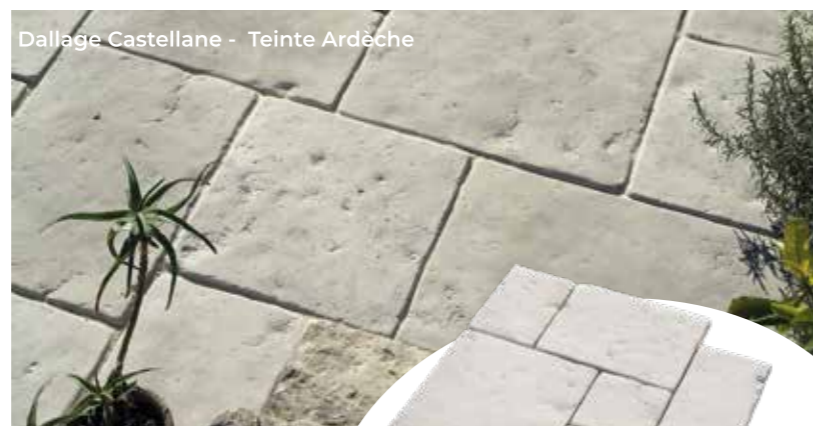
Luberon



Dallage Castellane - Teinte Luberon

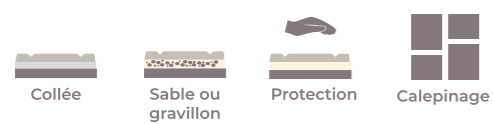


Opus 42 Castellane - Teinte Luberon



Dallage Castellane - Teinte Ardèche

▲ Opus 42 épaisseur 2,5 cm : Pose collée exclusivement



Multi-formats ép. 3,3 cm - 6 dimensions
Opus 42 ép. 2,5 cm - 3 dimensions

Retrouvez les informations produits en fin de cahier



Margelles Castellane - Teinte Luberon



Opus 42 Castellane - Teinte Luberon

MARGELLES



Margelle 49 x 33 x 3,3 cm

Retrouvez les informations produits en fin de cahier



Dallage et margelles Castellane - Teinte Luberon

JOUQUES

DALLAGES

Inspiré des sols des riches demeures de l'antiquité, le dallage Jouques se distingue par l'originalité et la finesse de son grain. Tout comme la pierre de travertin qu'il imite, sa présence est idéale à proximité des points d'eau, piscines ou bassins.

Teintes :



Aquitaine



Ardèche



Dallage Jouques - Teinte Aquitaine



Collée



Sable ou gravillon



Protection



Calepinage

Dalle 60 x 45 x 3 cm
Dalle 50 x 50 x 3 cm
Opus 50 ép. 3 cm - 2 dimensions

Retrouvez les informations produits en fin de cahier

MARGELLES



Margelle 60 x 30 x 3,5 cm

Retrouvez les informations produits en fin de cahier



Dallage Jouques - Teinte Aquitaine



Dallage Jouques - Teinte Aquitaine

CALYPSO

DALLAGE

Le dessin est discret, la texture légère, mais c'est le charme incontestable de la dalle Calypso que l'on remarque avant tout. Son aspect finement texturé, inspiré de la fibre naturelle, apporte une touche inédite à ce produit grand format.

Teintes:



Ardèche



Gris minéral Nuancé



Dallage Calypso - Teinte Ardèche



Dallage Calypso - Teinte Ardèche



Dallage et margelles Calypso - Teinte Ardèche



Dalle 60 x 60 x 3 cm

Retrouvez les informations produits en fin de cahier

MARGELLES

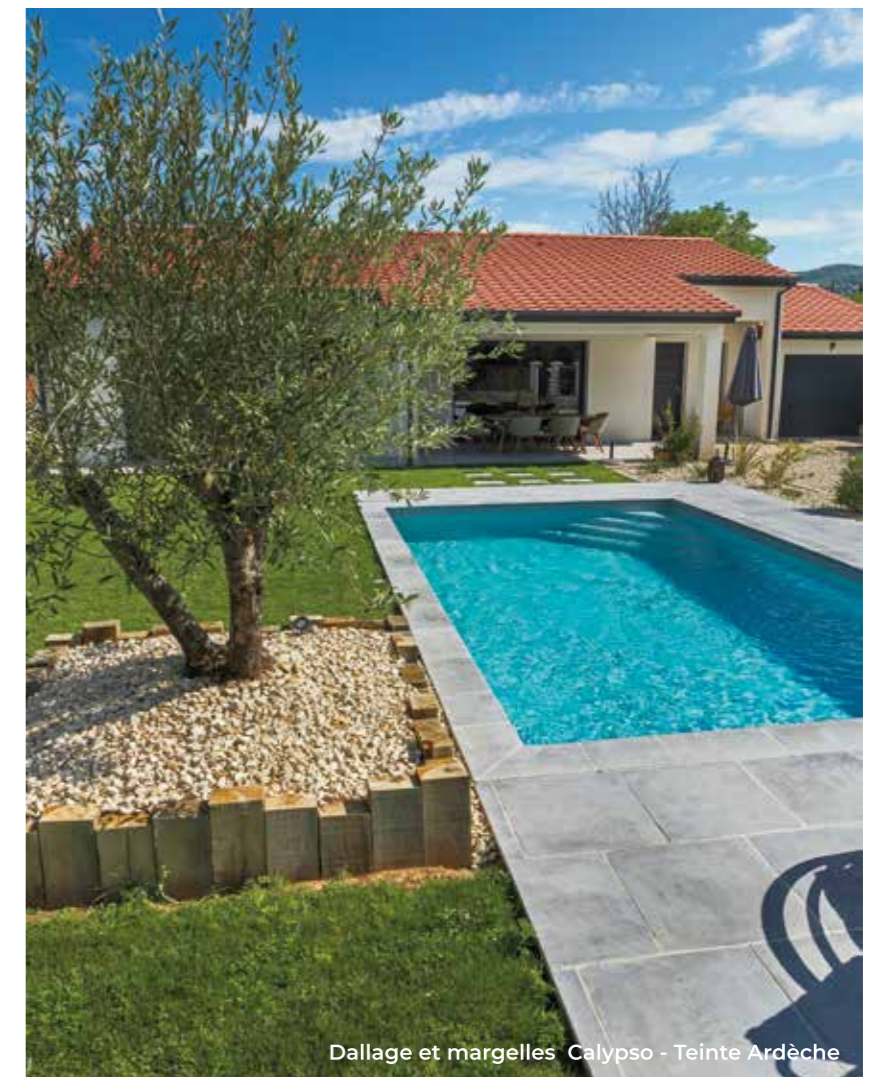


Margelle 60 x 33 x 3,5 cm

Retrouvez les informations produits en fin de cahier



Dallage et margelles Calypso - Teinte Ardèche



Dallage et margelles Calypso - Teinte Ardèche

ESPACE / GALAXIE

DALLAGES

Collection d'entrée de gamme, Espace et Galaxie séduisent par le grain très fin et l'aspect sablé de leur surface anti-dérapante. Espace offre un éventail très complet d'accessoires margelles et angles pour réaliser tous les styles de bassins avec bain romain ou simplement rectangulaires.

Teintes :



Aquitaine



Ardèche



Gris minéral Nuancé



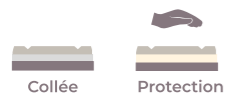
Luberon



Dallage Espace - Teinte Luberon



Dallage et margelles Espace - Teinte Ardèche



Espace : Dalle 50 x 50 x 2,5 cm
Galaxie : Dalle 50 x 50 x 3 cm
Retrouvez les informations produits en fin de cahier



MARGELLES PLATES

Margelle droite 50 x 33 x 3,4 cm
Complément de gamme : margelles courbes et angles plats
Retrouvez les informations produits en fin de cahier



Dallage et margelles Espace - Teinte Luberon

MARGELLES GALBÉES

Margelle droite 50 x 33 cm
Complément de gamme : margelles courbes et angles galbés
Retrouvez les informations produits en fin de cahier



Luberon Uniquement

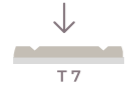


Dallage et margelles Espace - Teinte Luberon

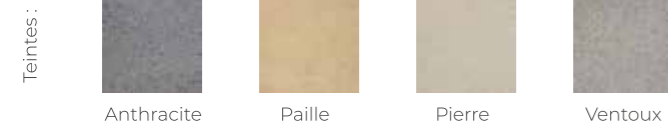
CALANCO

HORIZON

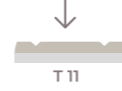
DALLAGE



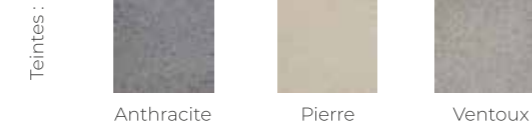
Ce dallage - classe T7 - à poser sur sable ou sur plots, est parfait pour la réalisation de terrasses ou balcons. Économique, sobre et résistant, il est disponible en différents coloris, unis.



DALLAGE



Les avantages non négligeables de la dalle Horizon sont ses qualités techniques permettant la pose sur plots - classe T11 - Idéale pour les balcons, toits-terrasses et espaces piétons.

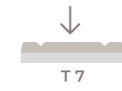


Calanco : dalle 50 x 50 x 5 cm
 Horizon : dalle 50 x 50 x 5,3 cm
 Retrouvez les informations produits en fin de cahier



TERRA

DALLAGE - Finitions : Grenailé et brossé ou Lisse



La gamme de dalles pour étancheurs s'agrandit avec le nouveau produit Terra, plus léger, idéal pour les poses sur plots en balcons, terrasses ou toits-terrasses. Ces dalles protègent le revêtement d'étanchéité, sont démontables et permettent l'évacuation des eaux pluviales.



Terra : dalle 50 x 50 x 4,5 cm
 Finitions : Grenailé et brossé ou Lisse
 Retrouvez les informations produits en fin de cahier



CÉRAMIQUE

DALLAGES CÉRAMIQUE

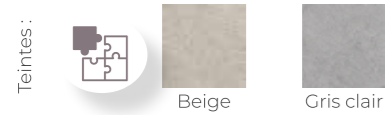
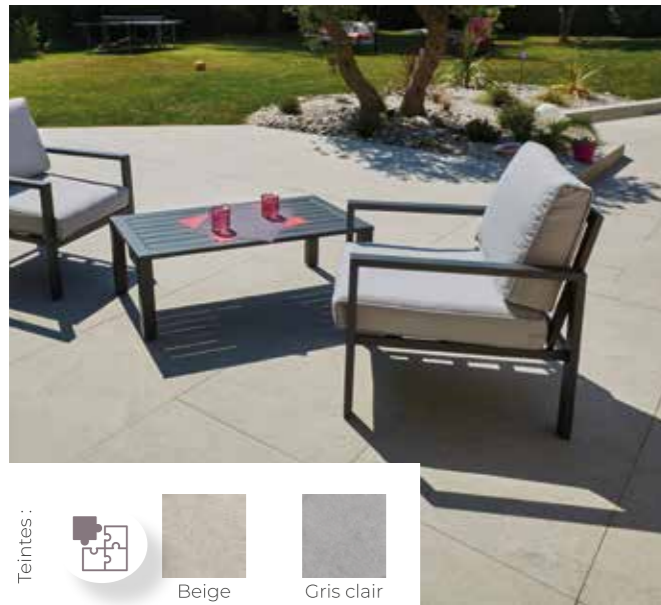


Les collections de dallages en céramique sont un atout supplémentaire pour Carré d'Arc. Elles offrent de nouvelles solutions dans la réalisation des terrasses et tours de piscine. Les performances du grès cérame se résument en quelques mots : originalité, résistance et facilité d'entretien.

ASTORIA



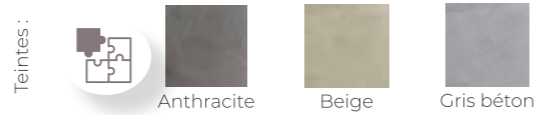
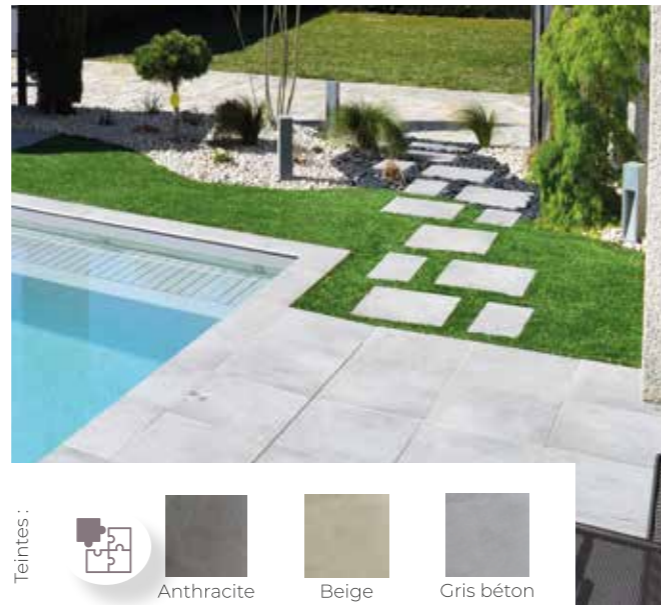
La pierre martelée pour habiller les terrasses.
Retrouvez les informations produits en fin de cahier



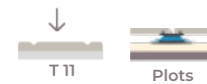
VÉNÉTIE



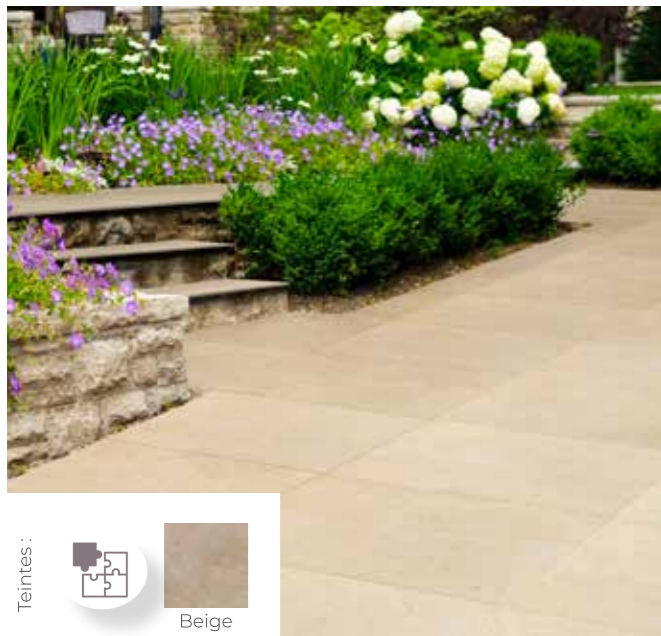
L'aspect du béton ciré au service de l'extérieur.
Retrouvez les informations produits en fin de cahier



ALÉSIA

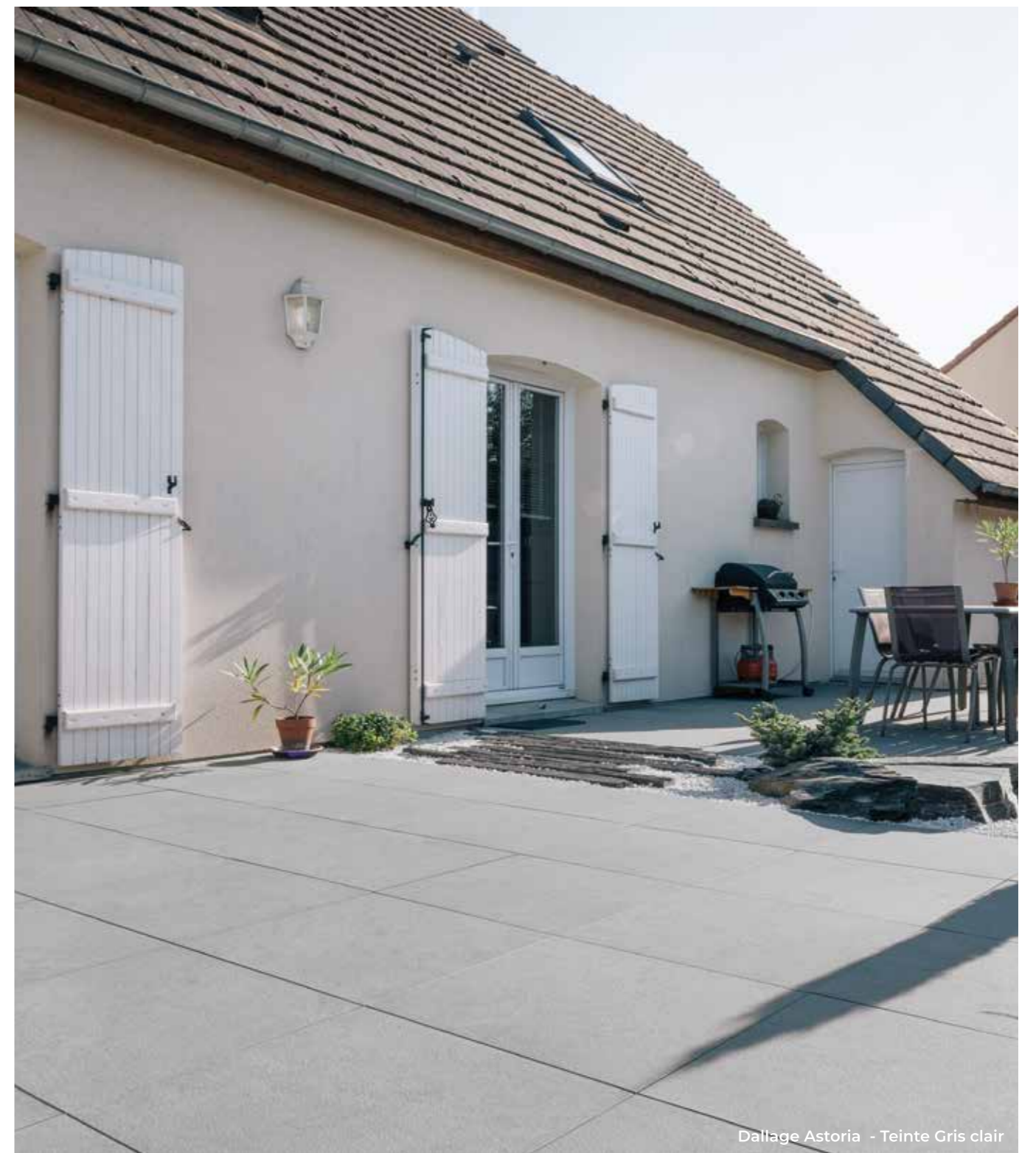
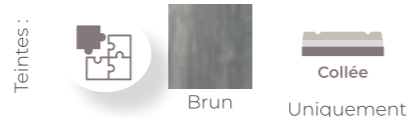
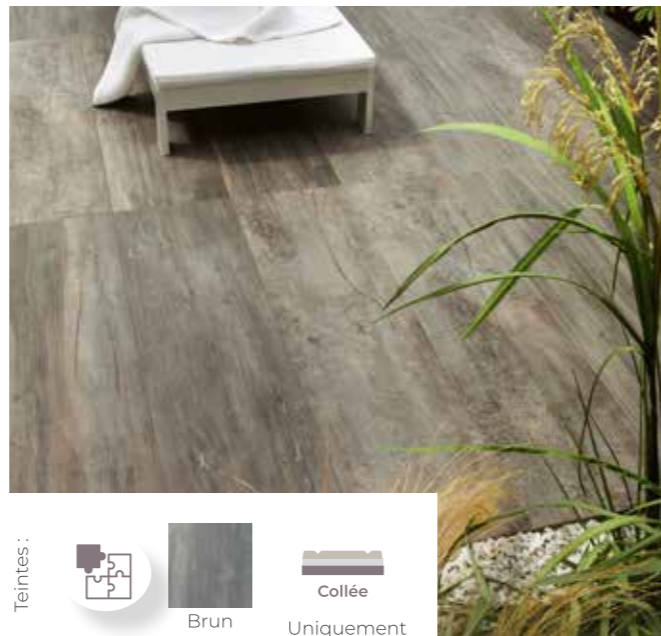


Parfaite imitation de la pierre de Bourgogne.
Retrouvez les informations produits en fin de cahier



PIÉMONT

Lame rectangulaire - imitation planchers en bois.
Retrouvez les informations produits en fin de cahier



Dallage Astoria - Teinte Gris clair

MARGELLES CÉRAMIQUE

Toutes les margelles et angles céramique sont réalisables en finition AC et DR pour l'ensemble de nos collections de dalles : Astoria, Vénétie et Alésia. Découpe à la demande : renseignez-vous auprès du service commercial Fabemi.

2 façonnages au choix :

AC = façonnage Arêtes Cassées

DR = façonnage Demi Rond

POSE SUR PLOTS
des dallages céramique 60 x 60 cm

jusqu'à 15 cm 4 plots par dalle ou 3,4 plots/m²



CAHIER TECHNIQUE

DALLES & MARGELLES

LIGNE BÉTON

BRADSTONE

MANOIR

DALLES					
Désignation	PACK A	PACK B	OPUS 60 PACK A	OPUS 60 PACK B	OPUS 45
Teinte	Gironde	Gironde	Gironde	Gironde	Gironde
Dimensions nominales*(cm)	30 x 30 6 45 x 30 12 45 x 45 2 60 x 45 3 60 x 30 9 60 x 60 3	60 x 60 3 75 x 60 3 75 x 75 3 90 x 60 4	60 x 30 8 60 x 45 8 60 x 60 8	60 x 60 4 60 x 75 4 60 x 90 4	45 x 30 10 45 x 45 10 45 x 60 10
Quantité par palette					
Épaisseur(cm)	4 cm	4 cm	4 cm	4 cm	4 cm
m ² par palette	6,075 m ²	6,28 m ²	6,48 m ²	5,40 m ²	6,075 m ²

MARGELLES

MARGELLES						
Désignation	MARGELLE DROITE - 45	MARGELLE DROITE - 90	MARGELLE COURBE - R 1,50	ANGLE DROIT	ANGLE DROIT	ANGLE EXTERNE 90°
Teintes	Gironde	Gironde	Gironde	Gironde	Gironde	Gironde
Dimensions nominales*(cm)	45 x 30	90 x 30	49 ext./40 int. x 30 cm	45 x 45	45 x 45	30 x 30
Quantité par palette	25 u / palette 11,25 ml	25 u / palette 22,5 ml	24 u / palette 12 u par 1/2 circonférence	24 u / palette	24 u / palette	24 u / palette
Épaisseur(cm)	4 cm	4 cm	4 cm	4 cm	4 cm	4 cm

NEW-YORK

DALLES & MARGELLES			
Désignation	DALLE 60 X 45	MARGELLE DROITE	ANGLE DROIT
Teintes	Ardennes, Gironde, Gris minéral nuancé	Ardennes, Gironde, Gris minéral nuancé	Ardennes, Gironde, Gris minéral nuancé
Dimensions nominales*(cm)	60 x 45	80 x 33	50 x 50
Quantité par palette	30 u / palette 8,10 m ²	25 u / palette 20 ml	28 u / palette
Épaisseur(cm)	3 cm	3,5 cm	3,5 cm

BASTIDE

PAVE	
Désignation	DALLE - 6 PAVÉS
Teinte	Gironde
Dimensions nominales*(cm)	30 x 45
Quantité par palette	56 u / palette - 7,56 m ²
Épaisseur(cm)	5,5 cm

CAHIER TECHNIQUE

DALLES & MARGELLES

LIGNE BÉTON



NASHIRA

DALLES & MARGELLES			
Désignation	DALLE 60 X 60	MARGELLE DROITE	ANGLE DROIT
Teintes	Aquitaine, Ardèche, Gris minéral nuancé	Aquitaine, Ardèche, Gris minéral nuancé	Aquitaine, Ardèche, Gris minéral nuancé
Dimensions nominales*(cm)	60 x 60	80 x 33	50 x 50
Quantité par palette	30 u / palette 10,8 m ²	25 u / palette 20 ml	28 u / palette
Épaisseur(cm)	3 cm	3,5 cm	3,5 cm

CASTELLANE

DALLES & MARGELLES						
Désignation	PACK	OPUS 42	MARGELLE DROITE	MARGELLE COURBE R 1,50	ANGLE DROIT	ANGLE EXTERNE 90°
Teintes	Ardèche, Luberon	Ardèche, Luberon	Ardèche, Luberon	Ardèche, Luberon	Ardèche, Luberon	Ardèche, Luberon
Dimensions nominales*(cm)	28 x 28 6 28 x 42 12 28 x 56 9 42 x 42 2 42 x 56 3 56 x 56 3	42 x 28 16 42 x 42 16 42 x 56 16	49 x 33	49 ext./40 int. x 30 cm	49 x 49	33 x 33
Quantité par palette			50 u / palette	28 u / palette	28 u / palette	28 u / palette
Épaisseur (cm)	3,3 cm	2,5 cm	3,3 cm	3,3 cm	3,3 cm	3,3 cm
m ² / ml / palette	5,29 m ²	8,47 m ²	24,5 ml	12 u / 1/2 circonf		

JOUQUES

DALLES			
Désignation	DALLE 50 X 50	DALLE 60 X 45	OPUS 50
Teintes	Aquitaine, Ardèche	Aquitaine, Ardèche	Aquitaine, Ardèche
Dimensions nominales*(cm)	50 x 50	60 X 45	50 x 40 - 50 x 60
Quantité par palette	30 u / palette 7,5 m ²	30 u / palette 8,1 m ²	15 de chaque format 7,5 m ²
Épaisseur(cm) m ² par palette	3 cm	3 cm	3 cm

MARGELLES				
Désignation	MARGELLE DROITE	MARGELLE COURBE R 1,50	ANGLE DROIT	ANGLE EXTERNE DROITE OU GAUCHE
Teintes	Aquitaine, Ardèche	Aquitaine, Ardèche	Aquitaine, Ardèche	Aquitaine, Ardèche
Dimensions nominales*(cm)	60 x 30	57,5 ext./40 int. x 30 cm	45 x 45	45 ext./40 int. x 30 cm
Quantité par palette	30 u / palette 18 ml	28 u / palette 8 u par 1/2 circonférence	28 u / palette	12 u / palette
Épaisseur(cm)	3,5 cm	3,5 cm	3,5 cm	3,5 cm

CAHIER TECHNIQUE

DALLES & MARGELLES

LIGNE BÉTON



CALYPSO

DALLES & MARGELLES			
Désignation	DALLE 60 X 60	MARGELLE DROITE	ANGLE DROIT
Teintes	Ardèche, Gris minéral nuancé	Ardèche, Gris minéral nuancé	Ardèche, Gris minéral nuancé
Dimensions nominales*(cm)	60 x 60	60 x 33	50 x 50
Quantité par palette	30 u / palette 10,80 m ²	30 u / palette 18 ml	28 u / palette
Épaisseur(cm)	3 cm	3,5 cm	3,5 cm

ESPACE

DALLES & MARGELLES				
Désignation	DALLE 50 X 50	MARGELLE DROITE PLATE	ANGLE EXTERNE 90° PLAT	ANGLE EXTERNE PLAT R 1,50 DROITE OU GAUCHE
Teintes	Aquitaine, Ardèche, Gris minéral nuancé, Luberon	Aquitaine, Ardèche, Gris minéral nuancé, Luberon	Aquitaine, Ardèche, Gris minéral nuancé, Luberon	Aquitaine, Ardèche, Gris minéral nuancé, Luberon
Dimensions nominales*(cm)	50 x 50	50 x 33	33 x 33	33 x 28,5
Quantité par palette	36 u / palette 9 m ²	25 u / palette 12,5 ml	12 u / palette	12 u / palette
Épaisseur(cm)	2,5 cm	3,4 cm	3,4 cm	3,4 cm

DALLES & MARGELLES				
Désignation	MARGELLE COURBE PLATE R 1,20	MARGELLE COURBE PLATE R 1,50	MARGELLE COURBE PLATE R 2,50	ANGLE DROIT PLAT
Teintes	Aquitaine, Ardèche, Luberon	Aquitaine, Ardèche, Gris minéral nuancé, Luberon	Aquitaine, Ardèche, Luberon	Aquitaine, Ardèche, Gris minéral nuancé, Luberon
Dimensions*(cm)	46,9 ext./36,7 int. x 33 cm	34,8 ext./28,5 int. x 33 cm	43,4 ext./38,3 int. x 33 cm	50 x 50
Quantité / palette	28 u / palette 10 u par 1/2 circonférence	28 u / palette 16 u par 1/2 circonférence	28 u / palette 20 u par 1/2 circonférence	24 u / palette
Épaisseur(cm)	3,4 cm	3,4 cm	3,4 cm	3,4 cm

DALLES & MARGELLES					
Désignation	MARGELLE DROITE GALBÉE	MARGELLE COURBE GALBÉE R1,50	ANGLE DROIT GALBÉ	ANGLE EXTERNE 90° GALBÉ	ANGLE EXTERNE GALBÉ R=1,50 DROITE OU GAUCHE
Teintes	Luberon	Luberon	Luberon	Luberon	Luberon
Dimensions*(cm)	50 x 33	34,8 ext./28,5 int. x 33 cm	50 x 50	33 x 33	33 x 28,5
Quantité / palette	25 u / palette	21 u / palette 16 u par 1/2 circonférence	21 u / palette	12 u / palette	12 u / palette
Épaisseur(cm)	2,5 / 5,7 cm	2,5 / 5,7 cm	2,5 / 5,7 cm	2,5 / 5,7 cm	2,5 / 5,7 cm

AMÉNAGEMENTS EXTÉRIEURS FABEMI TERRASSE & JARDIN - ÉDITION 2024

CAHIER TECHNIQUE

DALLES & MARGELLES

LIGNE BÉTON



GALAXIE

DALLES	
Désignation	DALLE 50 X 50
Teintes	Aquitaine, Ardèche, Gris minéral nuancé, Luberon
Dimensions nominales*(cm)	50 x 50
Quantité par palette	30 u / palette - 7,5 m ²
Épaisseur(cm)	3 cm

CALANCO / HORIZON

DALLES		
Désignation	DALLE CALANCO 50 X 50	DALLE HORIZON 50 X 50
Teintes	Anthracite, Paille, Pierre, Ventoux	Anthracite, Pierre, Ventoux
Dimensions nominales*(cm)	50 x 50	50 x 50
Quantité par palette	48 u / palette - 12 m ²	48 u / palette - 12 m ²
Épaisseur(cm)	5 cm	5,3 cm

TERRA

DALLES		
Désignation	DALLE TERRA LISSE 50 X 50	DALLE TERRA GRENAILLÉ BROSSÉ 50 X 50
Teintes	Anthracite, Paille, Pierre, Ventoux	Anthracite, Paille, Pierre, Ventoux
Dimensions nominales*(cm)	50 x 50	50 x 50
Quantité par palette	48 u / palette - 12 m ²	48 u / palette - 12 m ²
Épaisseur(cm)	4,5 cm	4,5 cm

LIGNE CÉRAMIQUE

ASTORIA / VÉNÉTIE / ALÉSIA / PIÉMONT

DALLES				
Désignation	DALLE ASTORIA 60 X 60	DALLE VÉNÉTIE 60 X 60	DALLE ALÉSIA 60 X 60	LAME PIÉMONT
Teintes	Beige, Gris clair	Anthracite, Beige, Gris Béton	Beige	Brun
Dimensions*(cm)	60 x 60	60 x 60	60 x 60	120 x 29,5
Quantité par palette	30 cartons de 2 unités / palette 21,6 m ²	30 cartons de 2 unités / palette 21,6 m ²	30 cartons de 2 unités / palette 21,6 m ²	36 cartons de 2 unités / palette 25,92 m ²
Épaisseur(cm)	2 cm	2 cm	2 cm	2 cm

MARGELLES CÉRAMIQUES : Droites 60x30 ou 60x60, angles droits 45° rentrants ou sortants 60x60, angles ronds rentrants 60x60 ou sortants 30x30 sont réalisables **sur commande** dans toutes les teintes disponibles au sein de la collection céramique. Ainsi qu'en finition :

AC - Arêtes cassées ou DR - Demi-rond

Découpe à la demande, Renseignement auprès du service commercial Fabemi.

CAHIER TECHNIQUE - FABEMI



Pavé Maubec - Teinte Gris Nuancé

PAVÉS & PRODUITS DRAINANTS



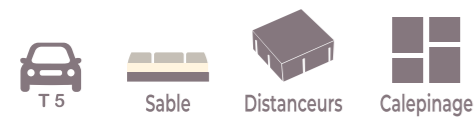
Que ce soit pour votre terrasse ou pour vos allées, le pavé est un grand classique du revêtement extérieur. Certains le choisissent pour son esthétique, d'autres pour son aspect fonctionnel. Les pavés permettent de décorer tout en structurant votre espace extérieur. Spécialement conçus pour être posés en extérieur, nos pavés sont réalisés en béton pressé, un matériau de haute qualité capable de résister aux agressions extérieures (gel, UV), tout en conservant une couleur stable et sans s'abîmer.



PROVENÇAL

PAVÉ VIEILLI MARTELÉ 3.6

Multi-formats astucieux et moderne, le pavé Provençal se révèle idéal pour les grands espaces publics ou privés. Composé de 7 modules, il est équipé de distanceurs intégrés qui facilitent la réalisation des joints. Ils sont obligatoires, à combler au sable, en conformité avec la réglementation en vigueur.



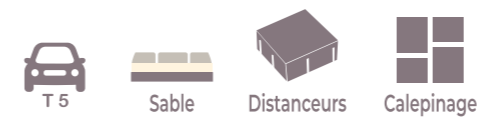
Multi-formats - 7 dimensions
Épaisseur 6 cm
Retrouvez les informations produits en fin de cahier



TOLÈDE

PAVÉ VIEILLI MARTELÉ 3.6

Posé en bande à joints discontinus, les 17 formats du pavé Tolède offrent la possibilité de créer de multiples assemblages pour les allées ou les terrasses. Il n'est pas équipé de distanceurs, mais il est impératif de laisser entre chaque pavé l'espace nécessaire pour la réalisation de joints à combler au sable.



Multi-formats - 17 dimensions
Largeur : 12,5 cm
Longueur : 9,5 à 20 cm
Épaisseur 6 cm
Retrouvez les informations produits en fin de cahier



MAUBEC

PAVÉ VIEILLI MARTELÉ 3,6

Le pavé MAUBEC vieilli martelé se pose en opus. Très beau mélange de 3 grands formats, il est équipé de distanceurs intégrés afin de faciliter la réalisation des joints dont la largeur permet d'éviter le contact entre les pavés.

Teintes :



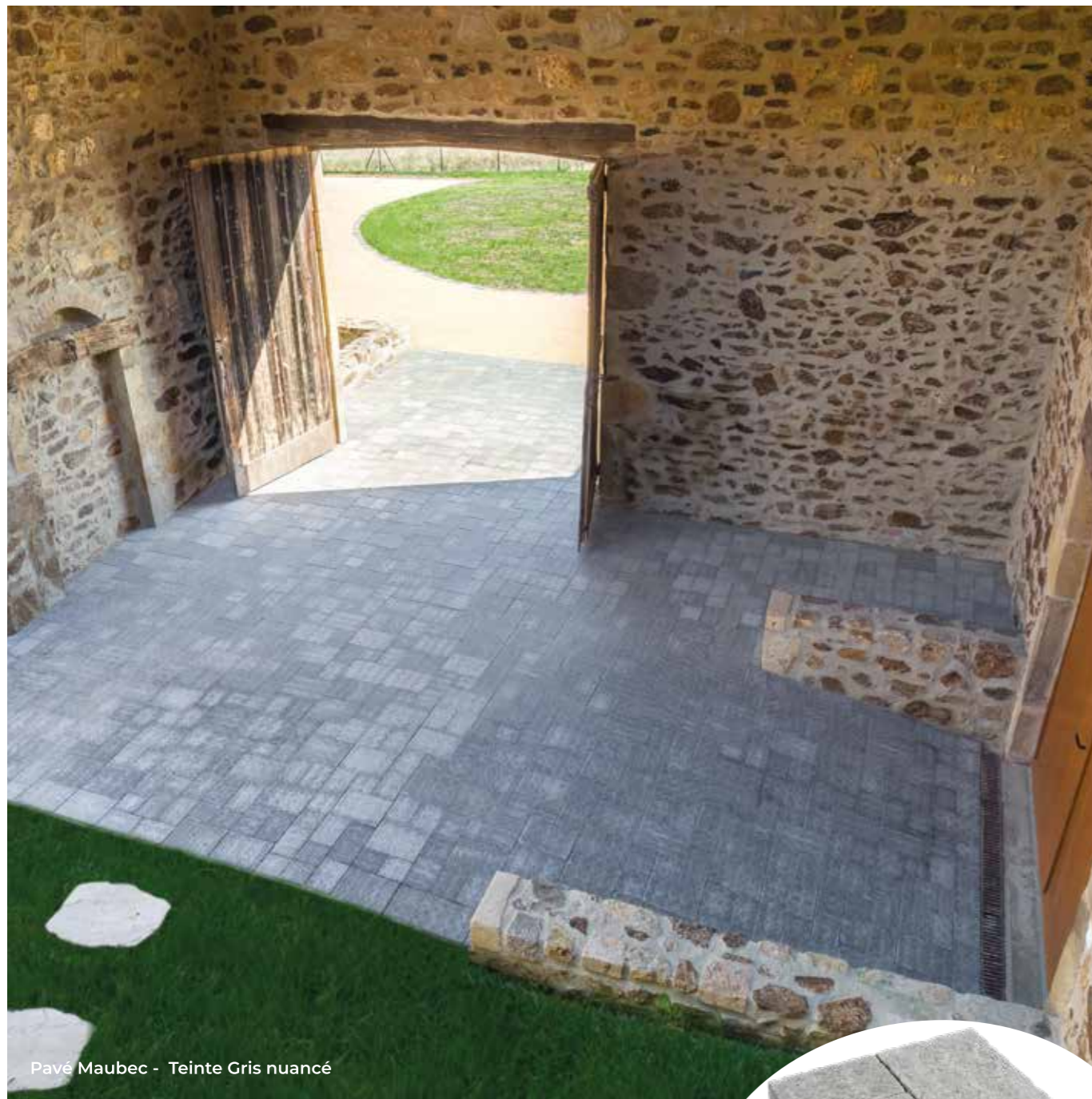
Anthracite



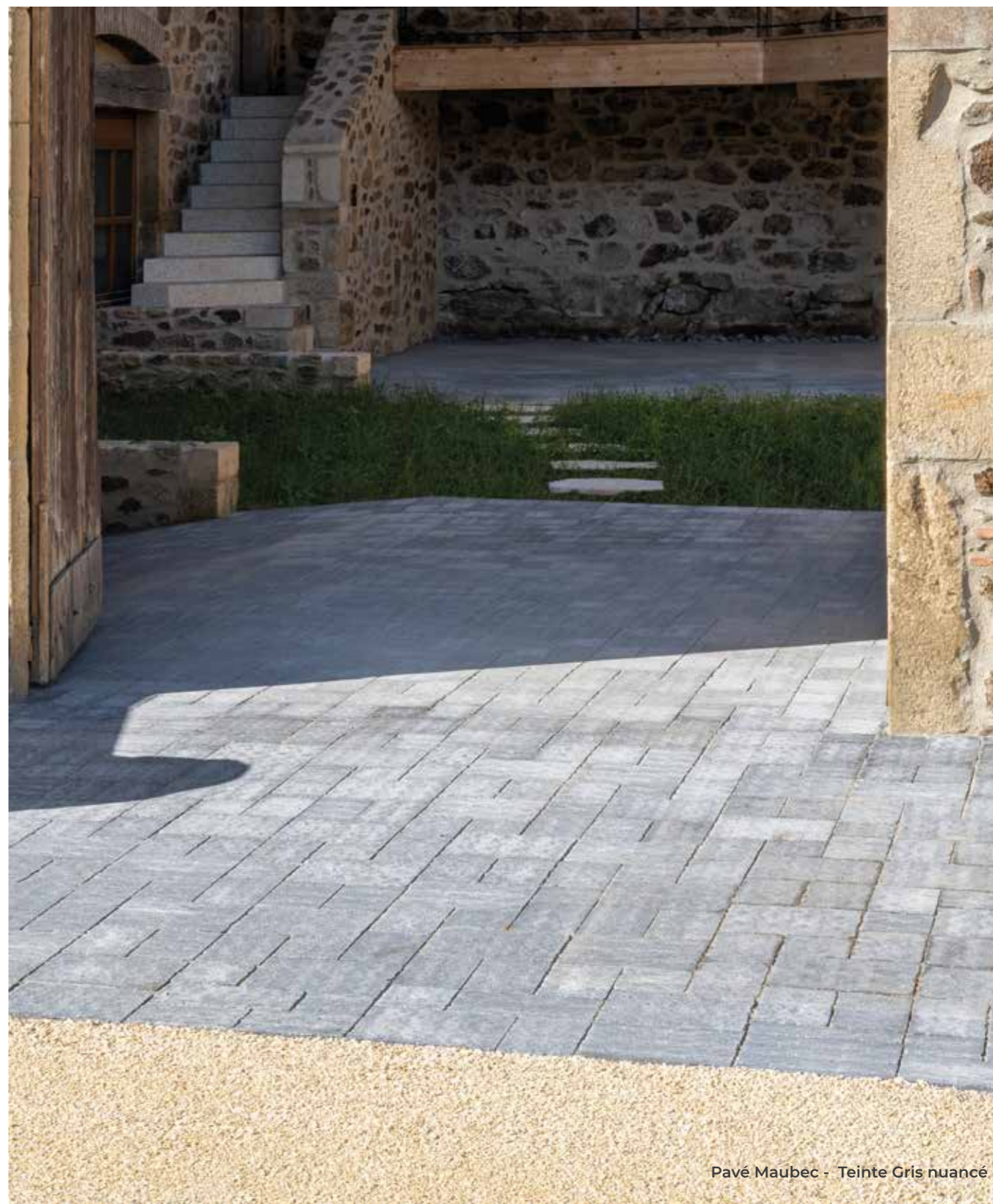
Pierre



Gris Nuancé



Pavé Maubec - Teinte Gris nuancé



Pavé Maubec - Teinte Gris nuancé



Pavé Maubec - Teinte Gris nuancé



T 5



Sable



Distanceurs



Calepinage

Multi-formats - 3 dimensions
15 x 15 - 15 x 22,5 - 22,5 x 30 cm
Épaisseur 6 cm

Retrouvez les informations produits en fin de cahier



TÉPIA

PAVÉ VIEILLI MARTELÉ ³⁶

Pavé 3 formats idéal pour la réalisation des allées, circulables ou non. Tépia est équipé de distanceurs intégrés qui facilitent la réalisation des joints en conformité avec la réglementation en vigueur.

Teintes :



Anthracite



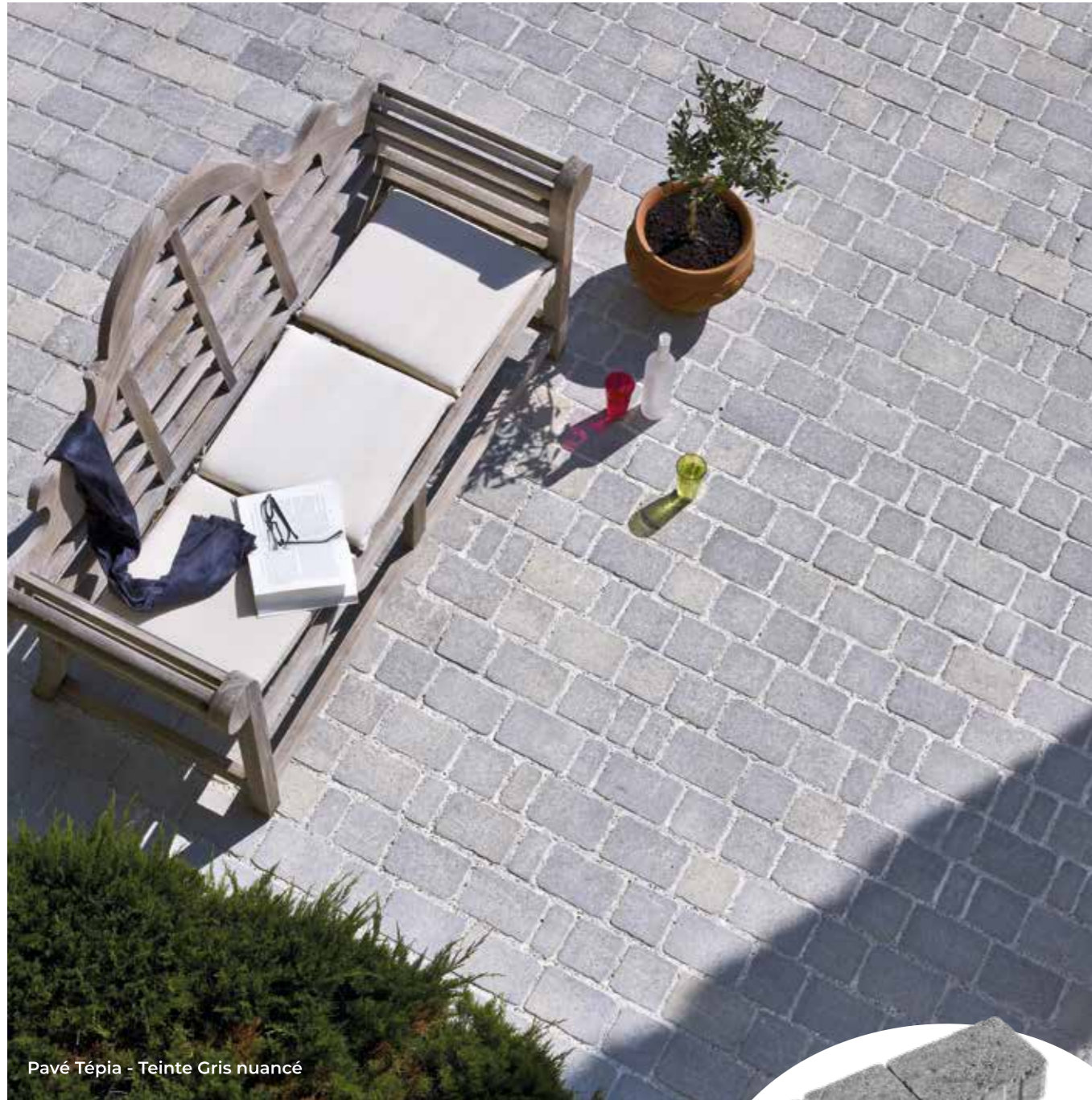
Flammé



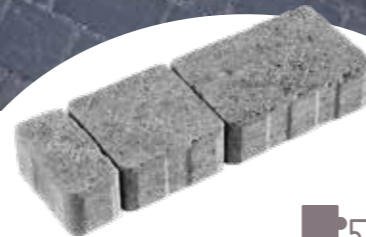
Gris Nuancé



Pierre



Pavé Tépia - Teinte Gris nuancé



T5



Sable



Distanceurs



Calepinage

Multi-formats
12 x 18 - 12 x 12 - 12 x 6 cm
Épaisseur 6 cm

Retrouvez les informations produits en fin de cahier



Pavé Tépia - Teinte Flammé



Pavé Tépia - Teinte Gris nuancé

NAVARRE

PAVÉ BRUT

Proposé en opus de 4 grandes dimensions Navarre se pose en bande. Il est destiné à l'aménagement d'esplanades, de grandes allées et terrasses, en zones piétonnes ou privées. Outre son chanfrein périphérique, il est équipé de distanceurs intégrés qui facilitent la réalisation des joints en conformité avec la réglementation en vigueur.

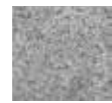
Teintes :



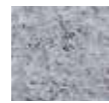
Anthracite



Flammé



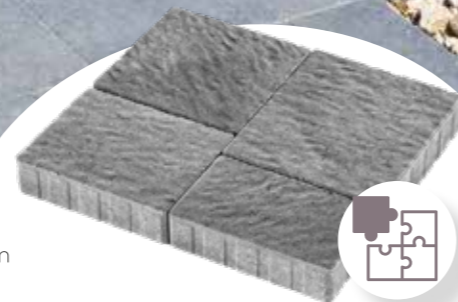
Gris



Gris Nuancé



Pavé Navarre - Teinte Anthracite / Gris nuancé



T-7



Sable



Distanceurs



Calepinage

Multi-formats
25 x 15 - 25 x 20 - 25 x 25 - 25 x 30 cm
Épaisseur 6 cm

Retrouvez les informations produits en fin de cahier



Pavé Navarre - Teinte Gris nuancé



Pavé Navarre - Teinte Gris nuancé

QUÉBEC

PAVÉ BRUT 3.6

C'est un multi-formats à la surface légèrement ondulée, sans vieillissement. Posé en bande de largeur commune de 15 cm, sa mise en œuvre est aisée. Pour faciliter la réalisation des joints et éviter le contact entre les produits, chaque pavé est équipé de distanceurs intégrés.

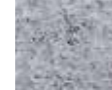
Teintes :



Anthracite



Gris



Gris Nuancé



Pierre



Pavé Québec - Teinte Pierre



Pavé Québec - Teinte Gris nuancé



T5



Sable



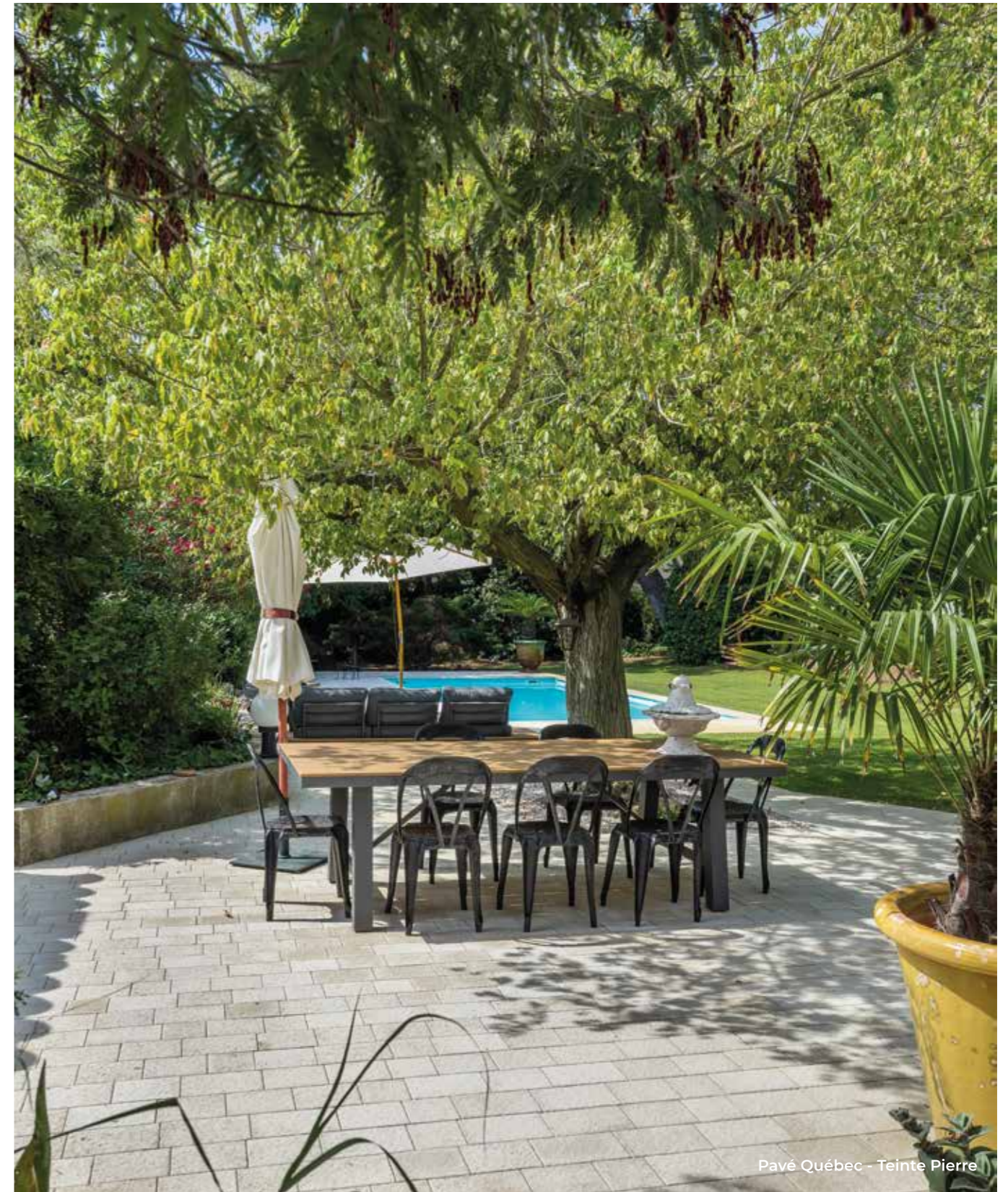
Distanceurs



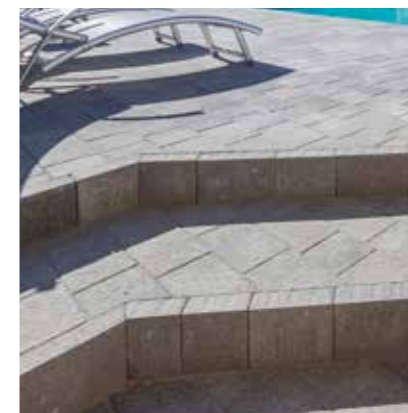
Calepinage

Multi-formats
15 x 15 - 15 x 20 - 15 x 25 cm
Épaisseur 6 cm

Retrouvez les informations produits en fin de cahier



Pavé Québec - Teinte Pierre



Pavé Québec - Teinte Gris nuancé

LAVARDIN

PAVÉ BRUT

Lavardin est un pavé monoformat carré de 15 cm de côté, brut sans vieillissement. Son aspect lui permet d'être utilisé pour des réalisations contemporaines, terrasses ou allées. Disponible en 4 tons de gris, très tendance, il est équipé de distanceurs intégrés afin de faciliter la réalisation des joints dont la largeur permet d'éviter le contact entre les produits.

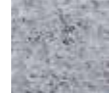
Teintes :



Anthracite



Gris



Gris Nuancé



Pierre



Pavé Lavardin - Teinte Gris nuancé et Pierre



T5



Sable



Distanceurs



Calepinage

Monoformat
15 x 15 cm
Épaisseur 6 cm

Retrouvez les informations produits en fin de cahier



Pavé Lavardin - Teinte Gris nuancé



Pavé Lavardin - Teinte Anthracite, Gris nuancé et Pierre

MÉDIÉVAL

PAVÉ VIEILLI AU TONNEAU 36

Vous retrouverez dans le pavé Médiéval, toute l'histoire des anciens chemins de pierre, usés par le temps. Disponible en 2 formats et d'épaisseur 6 cm, il se décline en 5 coloris permettant des mariages esthétiques audacieux.

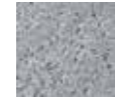
Teintes :



Anthracite



Flammé



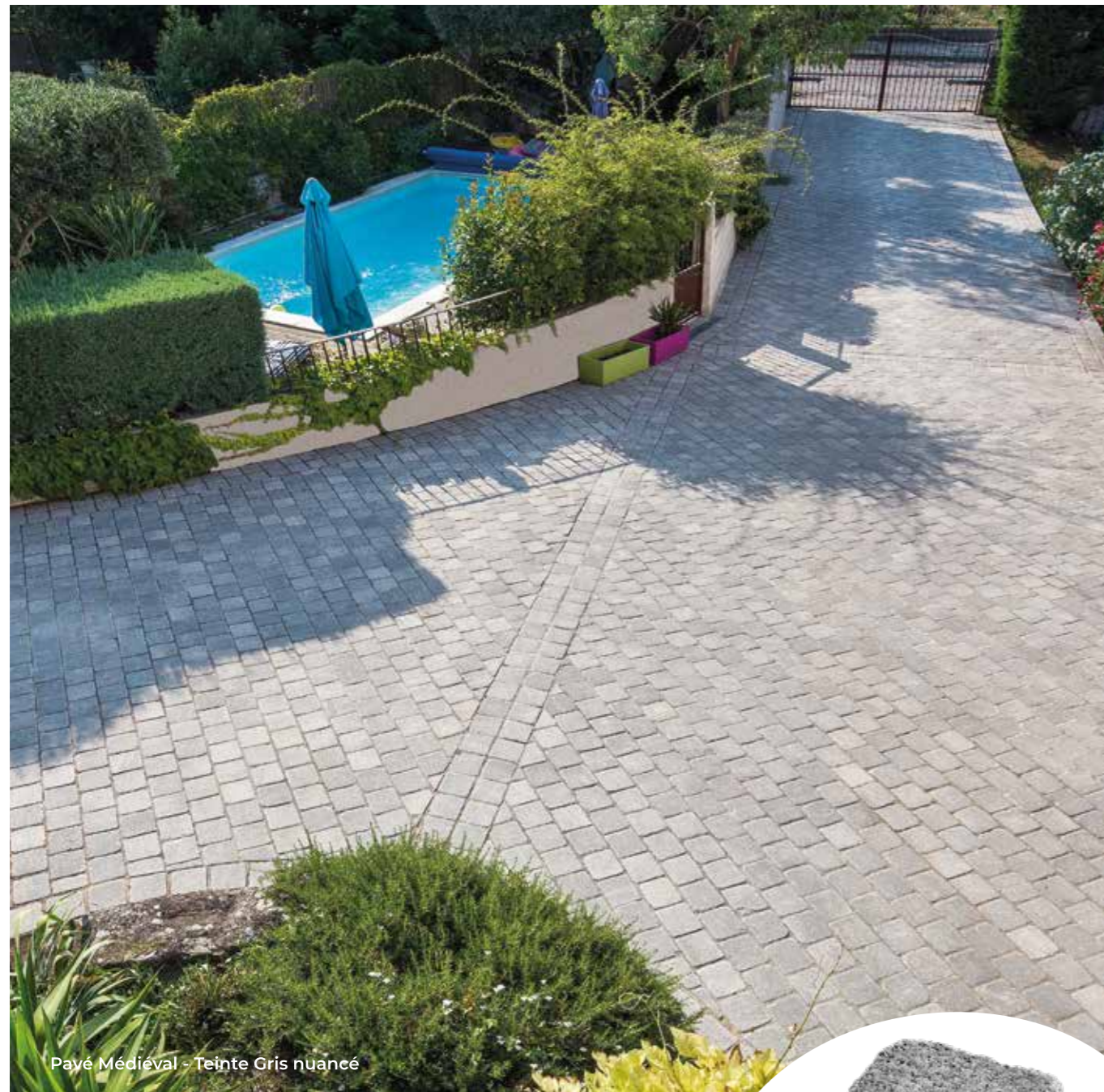
Gris Nuancé



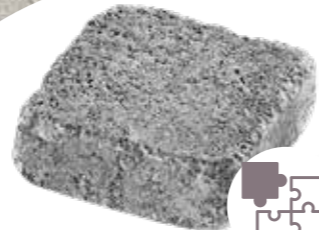
Paille



Pierre



Pavé Médiéval - Teinte Gris nuancé



T 5



Sable

Monoformat
12 x 12 ou 16 x 16 cm
Épaisseur 6 cm

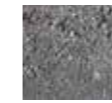
Retrouvez les informations produits en fin de cahier

CAROSTYLE

PAVÉ VIEILLI AU TONNEAU

Le pavé Carostyle fait partie de la gamme de pavés vieillis, mais dans un format plus restreint et une épaisseur de 4 cm, le destinant exclusivement à une utilisation en espace privé, piéton, non circulaire.

Teintes :



Anthracite



Flammé



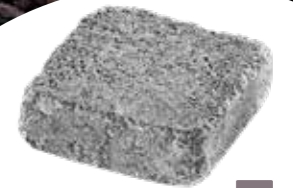
Paille



Pierre



Pavé Carostyle - Teinte Flammé



Sable

Monoformat
10,3 x 10,3 cm
Épaisseur 4 cm

Retrouvez les informations produits en fin de cahier

ANTIQUÉ

PAVÉ BRUT 3.6

Pavé classique 3 formats indémodable, sa surface ondulée est agréable. Antique est équipé de distanceurs intégrés afin de faciliter la réalisation des joints dont la largeur permet d'éviter le contact entre les pavés.

Teintes :



Anthracite



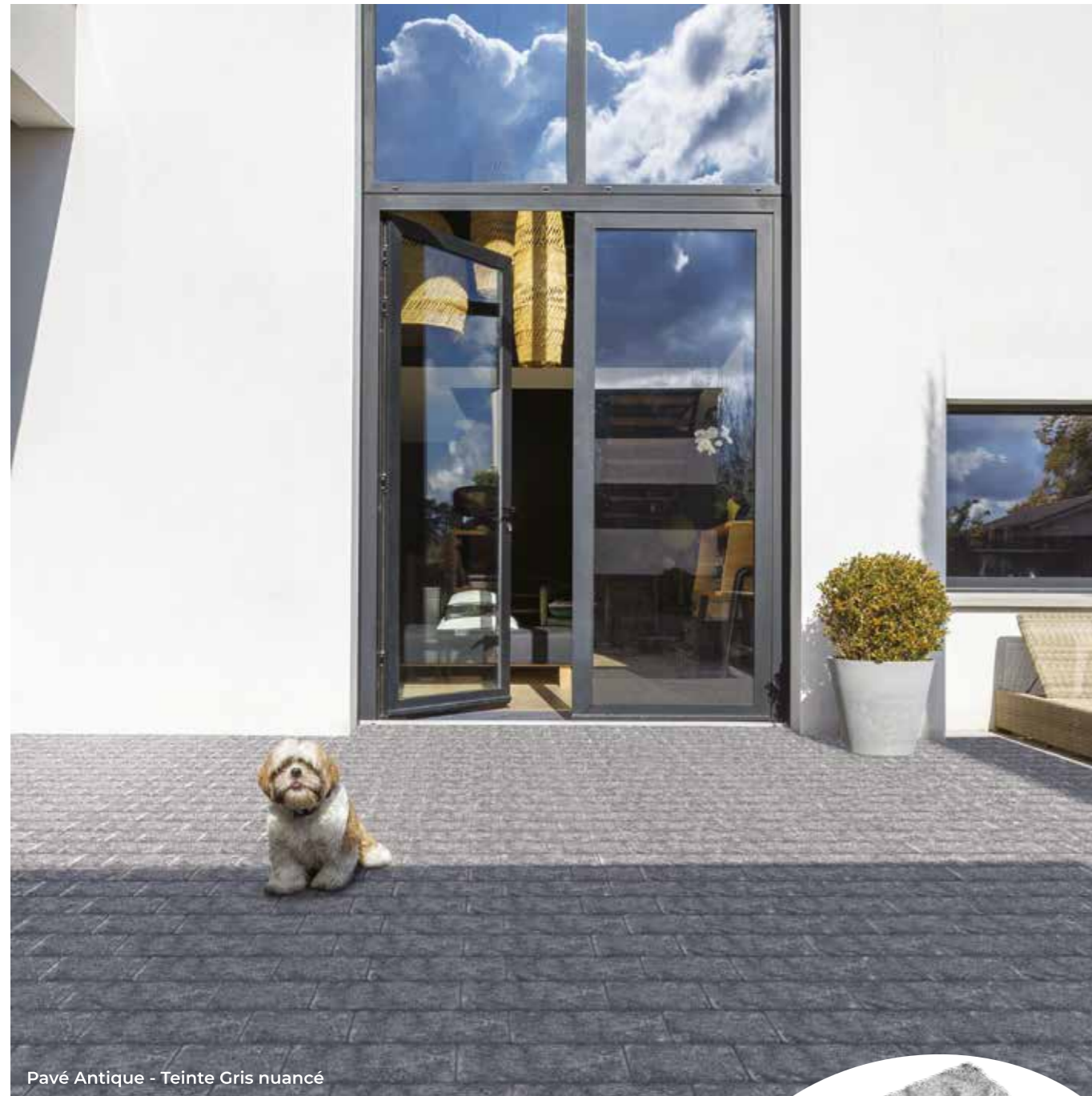
Flammé



Gris



Gris Nuancé



Pavé Antique - Teinte Gris nuancé



T5



Sable



Distanceurs



Calepinage

Multi-formats
12 x 18 - 12 x 12 - 12 x 6 cm
Épaisseur 6 cm

Retrouvez les informations produits en fin de cahier



PAVÉ I

PAVÉ BRUT 3.6

Pavé I ou H, ce pavé emboîtable est un grand classique des terrasses. Il est équipé de distanceurs. Seule la version épaisseur 6 cm est circulaire T5.

Teintes :



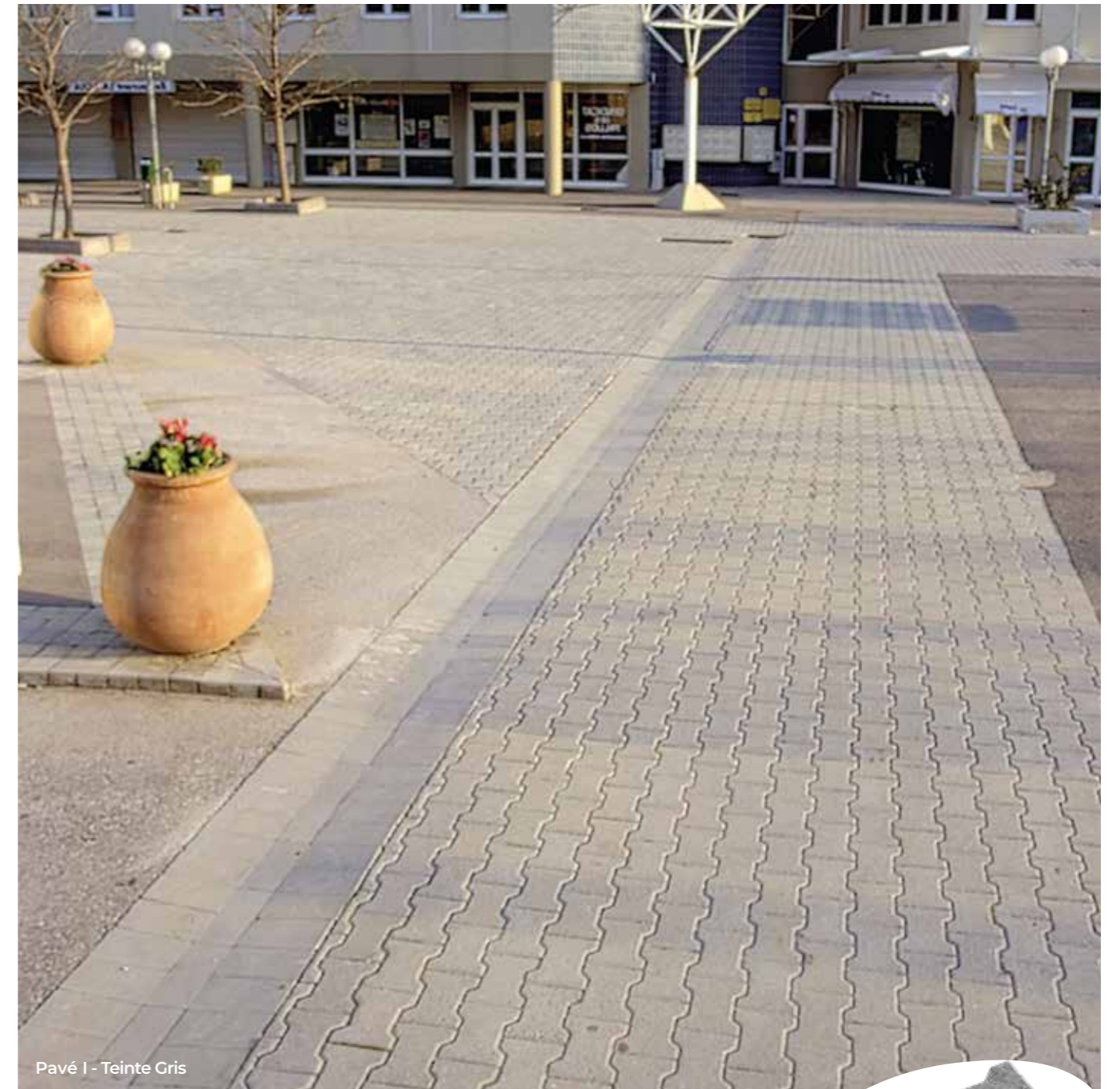
Gris



Paille



Saumon



Pavé I - Teinte Gris

Ep. 6 cm
uniquement



T5



Sable



Distanceurs

Monoformat
19,7 x 16,4 cm
Épaisseur 5 cm ou 6 cm

Retrouvez les informations produits en fin de cahier





**LA GESTION DURABLE
DES EAUX PLUVIALES** permet d'agir sur
de nombreux enjeux : la prévention et la gestion des inondations,
la préservation et la protection de la ressource en eau, ainsi que
la performance des systèmes de récupération des eaux pluviales.

Désimperméabiliser les sols urbains en développant la
végétalisation des espaces et favorisant l'infiltration des eaux de
pluie permet de rétablir le cycle naturel de l'eau et une meilleure
régulation de son écoulement. La prise en compte de la gestion
des eaux pluviales dès la conception des projets d'aménagement
constitue un élément essentiel dans l'élaboration de la
« ville durable ».

PRODUITS DRAINANTS

DURANCE - DALPRÉ - STRATUS - CARUS



- La gestion durable des eaux pluviales dans nos villes devient essentielle, et aujourd'hui nous répondons à ces nouveaux besoins avec notre gamme de produits drainants.
- Découvrez nos solutions de dalles drainantes et pavés à joints larges en béton. Des produits design et fonctionnels.

DURANCE

DALLE DRAINANTE

Notre solution drainante Durance se pose sur assise souple de sable ou gravillons. Dans tous les cas se conformer aux recommandations contenues dans le DPI36_Guide de mise en œuvre des revêtements drainants préfabriqués en béton _V3-sept2020. Voir également nos conseils de pose en fin de catalogue.



Dalle drainante piétonne



Dalle
50 x 33 cm
Épaisseur 8,5 cm

Joints à combler soit avec du gravillon dépourvu d'éléments fins (granulométrie 2/4, 2/6 ou 4/6); ou par un mélange de terre-sable (proportion 1/3 sable pour 2/3 de terre végétale) pour engazonner.

DALPRÉ

DALLE DRAINANTE

Notre solution drainante Dalpré se pose sur assise souple de sable ou gravillons. Dans tous les cas se conformer aux recommandations contenues dans le DPI36_Guide de mise en œuvre des revêtements drainants préfabriqués en béton _V3-sept2020. Voir également nos conseils de pose en fin de catalogue.



Dalle drainante piétonne



Dalles
50 x 33 x 8 cm
50 x 33 x 12 cm

Joints à combler soit avec du gravillon dépourvu d'éléments fins (granulométrie 2/4, 2/6 ou 4/6). Coefficient de perméabilité (m/s) = $5.50 \cdot 10^{-3}$; ou par un mélange de terre-sable (proportion 1/3 sable pour 2/3 de terre végétale) pour engazonner. Coefficient de perméabilité (m/s) = $9.84 \cdot 10^{-5}$ - Selon protocole d'essai / rapport CERIB 353.E_V2

STRATUS

PAVÉ À JOINTS LARGES

Notre solution drainante Stratus, pavé en béton à joints larges (écarteurs de 3 cm), répond non seulement aux exigences de circulation et de stationnement des véhicules, mais joue également un rôle important dans la gestion et le drainage des eaux pluviales. Il se pose sur assise souple de sable ou gravillons dans les espaces publics ou privés.

Dans tous les cas se conformer aux recommandations contenues dans le DP136_Guide de mise en œuvre des revêtements drainants préfabriqués en béton _V3-sept2020. Voir également nos conseils de pose en fin de catalogue.



Pose joints **alignés** = exclusivement **PIÉTONS**



Pose joints **croisés** = **CIRCULABLE T3-4**



Pavé
22 x 17 cm
Épaisseur 8 cm

Pas d'utilisation dans les ronds-points soumis à de fortes contraintes horizontales.

Joints à combler avec du gravillon dépourvu d'éléments fins (granulométrie 2/4, 2/6 ou 4/6). Coefficient de perméabilité (m/s) = $1.62 \cdot 10^{-3}$ Selon protocole d'essai / rapport CERIB 353.E_V2

CARUS

PAVÉ À JOINTS LARGES

Notre solution drainante Carus, pavé en béton à joints larges (écarteurs de 2 cm), se pose sur assise souple de sable ou gravillons dans les espaces publics ou privés.

Dans tous les cas se conformer aux recommandations contenues dans le DP136_Guide de mise en œuvre des revêtements drainants préfabriqués en béton _V3-sept2020. Voir également nos conseils de pose en fin de catalogue.



Pose joints **alignés** = exclusivement **PIÉTONS**



Pose joints **croisés** = **CIRCULABLE T3-4**



Pavé
25 x 25 cm
Épaisseur 8 cm

Pas d'utilisation dans les ronds-points soumis à de fortes contraintes horizontales.

Joints à combler avec du gravillon dépourvu d'éléments fins (granulométrie 2/4, 2/6 ou 4/6).

CAHIER TECHNIQUE

PAVÉS & PRODUITS DRAINANTS

LIGNE BÉTON



PROVENÇAL / TOLÈDE / MAUBEC

PAVÉS MARTELÉS				
Désignation	PAVÉ PROVENÇAL	PAVÉ TOLÈDE	PAVÉ MAUBEC	PAVÉ TÉPIA
Teintes	Anthracite, Flammé Gris nuancé	Anthracite, Gris nuancé	Anthracite, Gris nuancé, Pierre	Anthracite, Flammé, Gris nuancé, Pierre
Dimensions nominales*(cm)	10 x 10 74 10 x 15 148 10 x 20 72 15 x 15 74 15 x 20 72 20 x 25 16 20 x 25 14	Multi-formats ⁽¹⁾ 17 modules L : 12,5 cm l : 9,5 à 20 cm 530 u / palette	15 x 15 48 15 x 22,5 128 22,5 x 30 64	12 x 18 240 12 x 12 240 12 x 6 80
Quantité par palette				
Épaisseur(cm)	6 cm	6 cm	6 cm	6 cm
m ² /palette	9,9 m ²	10 m ²	9,72 m ²	10 m ²

NAVARRRE / QUÉBEC / LAVARDIN

PAVÉS BRUTS			
Désignation	PAVÉ NAVARRRE	PAVÉ QUÉBEC	PAVÉ LAVARDIN
Teintes	Anthracite, Flammé Gris, Gris nuancé	Anthracite, Gris, Gris nuancé, Pierre	Anthracite, Gris, Gris nuancé, Pierre
Dimensions nominales*(cm)	25 x 15 42 25 x 20 46 25 x 25 46 25 x 30 42	15 x 15 48 15 x 20 128 15 x 25 128	15 x 15
Quantité par palette			420
Épaisseur(cm)	6 cm	6 cm	6 cm
m ² /palette	9,9 m ²	9,72 m ²	9,45 m ²

MÉDIÉVAL / CAROSTYLE

PAVÉS VIEILLIS AU TONNEAU			
Désignation	PAVÉ MÉDIÉVAL 16	PAVÉ MÉDIÉVAL 12	PAVÉ CAROSTYLE
Teintes	Anthracite, Flammé Gris nuancé, Paille, Pierre	Anthracite, Flammé Gris nuancé, Paille, Pierre	Anthracite, Flammé Paille, Pierre
Dimensions nominales*(cm)	16 x 16	12 x 12	10,3 x 10,3
Quantité par palette	384	768	1449
Épaisseur(cm)	6 cm	6 cm	4 cm
m ² /palette	9,83 m ²	11,06 m ²	15,37 m ²

CAHIER TECHNIQUE

PAVÉS & PRODUITS DRAINANTS

LIGNE BÉTON



ANTIQUÉ / PAVÉ I

PAVÉS BRUTS			
Désignation	PAVÉ ANTIQUÉ	PAVÉ I ÉP.5	PAVÉ I ÉP.6
Teintes	Anthracite, Flammé Gris, Gris nuancé	Gris, Paille Saumon	Gris, Paille Saumon
Dimensions nominales*(cm)	12 x 18 240 12 x 12 240 12 x 6 80	19,7 x 16,4	19,7 x 16,4
Quantité par palette		360	360
Épaisseur(cm)	6 cm	5 cm	6 cm
m ² /palette	10 m ²	10 m ²	10 m ²

PRODUITS DRAINANTS



DURANCE / DALPRÉ

DALLES DRAINANTES			
Désignation	DURANCE	DALPRÉ ÉP.12	DALPRÉ PLUS ÉP.8
Teintes	Pierre	Ventoux	Ventoux
Dimensions nominales*(cm)	50 x 33	50 x 33	50 x 33
Quantité par palette	48	42	66
Épaisseur(cm)	8,5 cm	12 cm	8 cm
m ² /palette	7,92 m ²	6,93 m ²	10,89 m ²

STRATUS / CARUS

PAVÉS DRAINANTS		
Désignation	PAVÉ STRATUS	PAVÉ CARUS
Teintes	Gris	Anthracite, Gris, Pierre
Dimensions nominales*(cm)	17 x 22	25 x 25
Quantité par palette	240	96
Épaisseur(cm)	8 cm	8 cm
m ² /palette	8,45 m ²	6 m ²



Dallage Manoir - Teinte Gironde

ACCESSOIRES & DÉCO DU JARDIN



MARCHES - CHAPERONS - BLOCS MURS - COURONNEMENTS

BORDURETTES - PAREMENTS - CHAPEAUX DE PILIERS



Empreinte carbone réduite



Ingélif



Non glissant



Chaleur maîtrisée

MANOIR

CERCLE / MARCHE

Les accessoires Manoir ont la même finition que les dallages, ils s'associent entre eux harmonieusement pour créer un aménagement extérieur.

Teintes :



Gironde



Cercle Manoir et pavé Bastide - Teinte Gironde



Cercle Manoir - Teinte Gironde

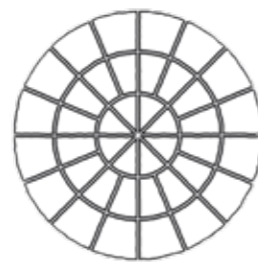


Marche Manoir - Teinte Gironde

Retrouvez les informations produits en fin de cahier.



Marches
45 x 35 x 15 cm
45 x 35 x 10 cm



Cercle

Cercle : R= 1.35 m ép. 4 cm
Noyau diam. 0.90 m
Cercle interne diam. 1.80 m
Cercle externe diam. 2.70 m
1 cercle/palette



Jonction

Jonction : R= 1.35 m ép. 4 cm
Représente 1/4 de cercle
1 jonction/palette

CHAPERON / CANIVEAU / PAS JAPONAIS



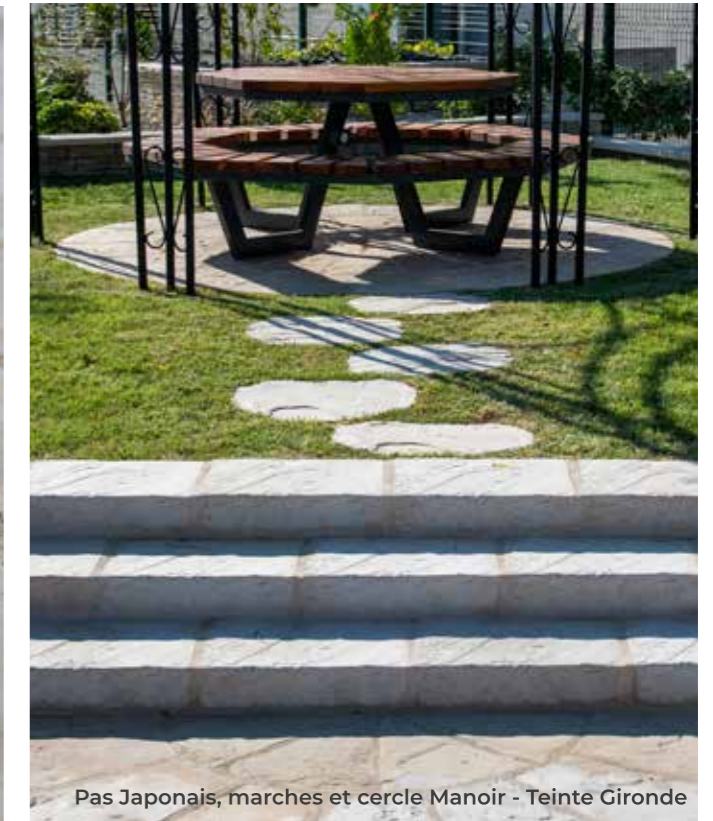
Chaperon de mur Manoir et muret Hadrien - Teinte Gironde



Muret Hadrien et couronnement - Teinte Gironde



Caniveau Manoir - Teinte Gironde



Pas Japonais, marches et cercle Manoir - Teinte Gironde

Retrouvez les informations produits en fin de cahier.



Chaperon de mur 52 x 30 x 4 cm



Pas Japonais 56 x 42 x 4 cm

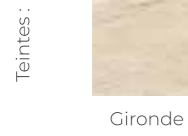


Caniveau droit 60 x 30 x 5 cm

BLOCS

HADRIEN / SCHISTONE

Tour à tour rustiques ou contemporaines, les collections de blocs Hadrien et Schistone prêts à poser, facilitent le montage de vos murs. Simples et rapides à réaliser, les élévations et les jardinières sont à finaliser avec les couronnements associés.



Retrouvez les informations produits en fin de cahier.



Bloc Hadrien 60 x 15 x ht 7,5 cm
Blocs sécables



Bloc courbe Hadrien 53 x 15 x ht 7,5 cm



Bloc chaînage Hadrien 45 x 15 x ht 7,5 cm



Bloc Schistone 58,5 x 10 x ht 14 cm

COURONNEMENTS

HADRIEN / SCHISTONE



Couronnement Hadrien 48,5 x 19,5 x 4 cm



Retrouvez les informations produits en fin de cahier.

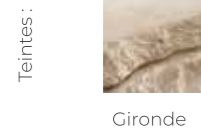


Couronnement Plat Manoir/Schistone 45 x 15 x 4 cm

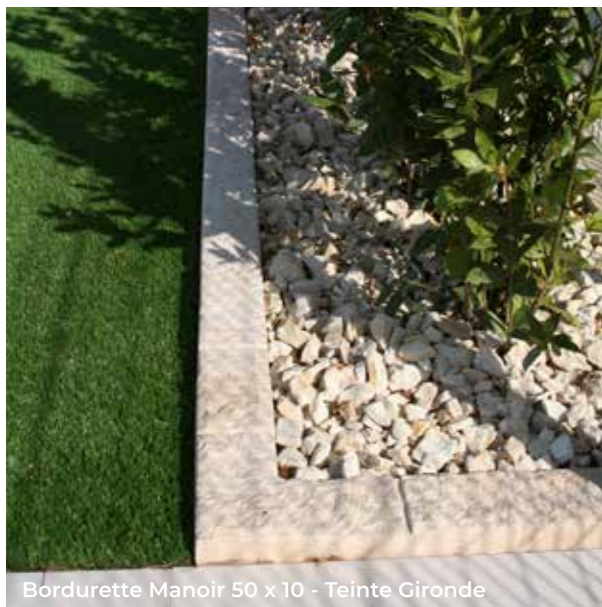
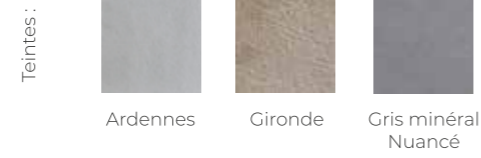
BORDURETTES

MANOIR

La bordurette de jardin sert à organiser les extérieurs. Sa fonction principale est de séparer proprement les différents espaces végétalisés du jardin ou de créer une frontière nette entre les cheminements d'un aménagement.



NEW YORK



Retrouvez les informations produits en fin de cahier.



Bordurette Manoir 45 x 20 x 5,5 cm

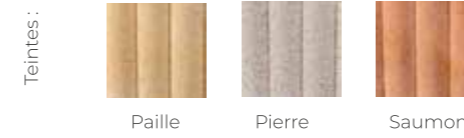


Bordurette Manoir 50 x 10 x 12 cm



Piquet bordure New York 100 x 10 x 10 cm

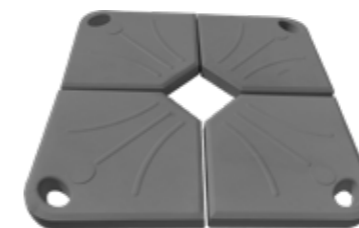
OVALINE



DROITE



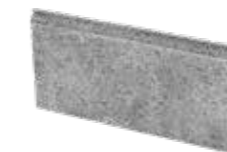
DALLE PARASOL



Dalle Parasol 49 x 49 x 5,3 cm



Retrouvez les informations produits en fin de cahier.



Bordurette Droite 50 x 24 x 5 cm 50 x 19 x 5 cm



Bordurette Ovaline 50 x 24 x 6 cm

PAREMENTS

Le parement de mur permet d'habiller les murs intérieurs ou extérieurs. Très belle imitation de la pierre naturelle, les plaques de parement en béton apportent un cachet chaleureux à vos murs, les protègent et les isolent de l'humidité. La pose est accessible à tous et l'entretien facile.



Parement Tholet
58 x 33 x 2 cm



Parement Bourbilly
58 x 33 x 2 cm



Parement Ansois
58 x 33 x 2 cm

Les parements en béton Fabemi habillent et décorent les murs intérieurs ou extérieurs. Composés de plaques de 58 x 33 cm, elles s'assemblent les unes aux autres par emboîtement.

- ▶ **Avant la pose :** prévoir son calepinage au sol en panachant les plaques : il existe de 4 à 6 finitions différentes par gamme.
- ▶ **Lors de la pose par double encollage** (obligatoire), il faut veiller à alterner le sens des plaques entre chaque rang et croiser les joints du rang inférieur à mi-distance du rang supérieur.
- ▶ Ce format original permet **un gain de temps important** lors de la pose : entre 15 et 20 minutes pour 1 m² collé et jointé - selon le modèle.

THOLET

Teintes :



Aquitaine



Le parement Tholet permet de reproduire les ambiances aux teintes chaudes.



Parement Tholet - Teinte Aquitaine

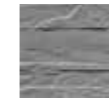


Parement Tholet - Teinte Aquitaine

Retrouvez les informations produits en fin de cahier.

BOURBILLY

Teintes :



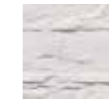
Anthracite *



Aquitaine



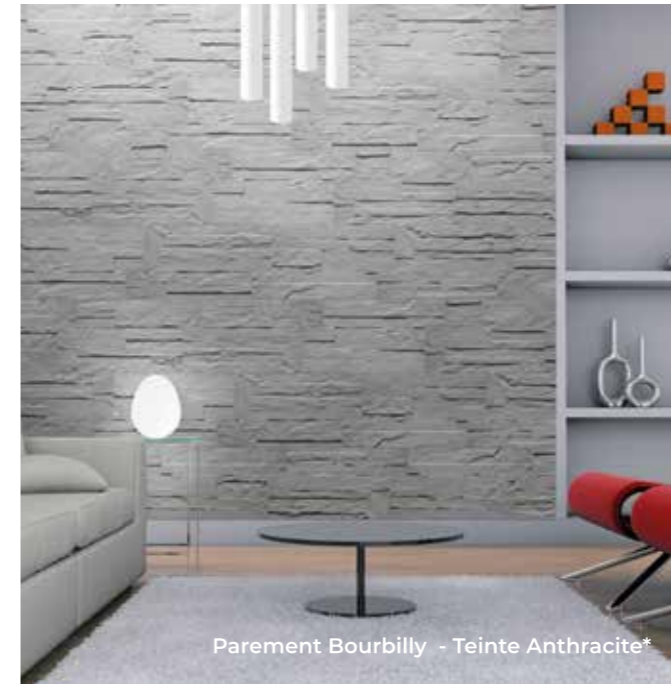
Ardèche



Luberon



Le parement Bourbilly imite fidèlement l'aspect de la pierre sèche.



Parement Bourbilly - Teinte Anthracite*

* Préconisé pour l'intérieur



Parement Bourbilly - Teinte Ardèche

Retrouvez les informations produits en fin de cahier.

ANSOIS

Teintes :



Aquitaine



Le parement Ansois reproduit le calepinage authentique de la belle pierre du Sud.



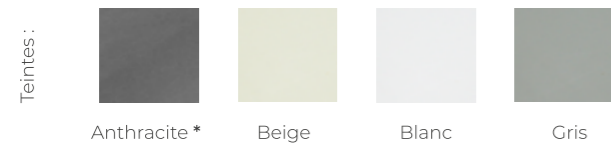
Parement Ansois - Teinte Aquitaine

Retrouvez les informations produits en fin de cahier.

CHAPERONS

LISSES

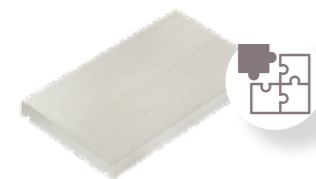
Proposés en quatre teintes lumineuses, anthracite, beige, blanc et gris, les chaperons de murs lisses assurent une couverture solide et protègent de l'humidité. Les deux modèles, plats ou à deux pentes, sont dotés de « gouttes d'eau » : 2 rainures parallèles usinées sur toute la longueur, afin de gérer l'écoulement de l'eau de pluie. Les chaperons plats sont équipés d'une légère arête centrale de 1 mm pour évacuer l'eau de pluie.



* Uniquement pour les chaperons plat 50 x 30 cm



Retrouvez les informations produits en fin de cahier.



Chaperon de mur plat
50 x 30 x 4 cm
100 x 30 x 4 cm
100 x 25 x 4,8 cm



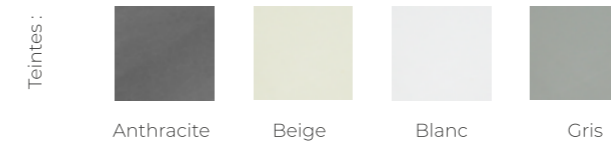
Chaperon de mur 2 pentes
50 x 30 x 5,7 cm
100 x 30 x 5,7 cm

- ▶ Des rainures parfaites, usinées pour gérer l'écoulement de l'eau.
- ▶ Une légère arête centrale de 1 mm, invisible à l'œil, pour évacuer l'eau de pluie du chaperon plat.
- ▶ Des teintes lumineuses obtenues par la fabrication en ciment blanc et granulats clairs.

CHAPEAUX DE PILIERS

LISSES

Tout pilier encadrant un mur de clôture porte son chapeau. Les modèles de chapeaux lisses suivent le même procédé de fabrication que les chaperons afin de créer une couverture harmonieuse et uniforme. Deux modèles sont proposés en deux formats au choix : plat et pointe de diamant. Les quatre coloris - anthracite, beige, blanc et gris - peuvent être assortis aux chaperons de murs lisses.



Retrouvez les informations produits en fin de cahier.



Chapeau de pilier pointe de diamant
40 x 40 x 7 cm
50 x 50 x 7,7 cm



Chapeau de pilier plat
40 x 40 x 4,5 cm
50 x 50 x 4,5 cm

CHAPERONS

PLATS VIEILLIS

Nouveau chaperon de la gamme, sa finition martelée est originale. Il est également équipé de rainures usinées en sous face pour canaliser l'écoulement des eaux de pluie.

Teintes :



Chaperon de mur plat Vieilli
50 x 30 x 4 cm



PRESSÉS

Chaque extrémité du chaperon pressé est doté d'emboîtements (femelle et mâle) qui favorisent l'alignement sur le mur et facilitent la pose. Chaque chaperon est équipé de rainures usinées en sous-face pour canaliser l'écoulement des eaux de pluie.

Teintes :



Chaperon de mur pressé à emboîtement - Teinte Ventoux

Retrouvez les informations produits en fin de cahier.



Chaperon de mur pressé bord droit
100 x 30 x 4,5 cm



Chaperon de mur pressé à emboîtement
50 x 30 x 5 cm

CHAPEAUX DE PILIERS BLOCS PILIERS

PRESSÉS

Teintes :



Chapeau de pilier plat - Teinte Pierre

Retrouvez les informations produits en fin de cahier.



Facile d'emploi et polyvalent, le bloc pilier en béton gris est destiné à être enduit.

Bloc Pilier Hauteur 25 cm
Dimensions extérieures :
20 x 20 / 26 x 26 / 30 x 30 / 35 x 35 / 40 x 40 / 50 x 50 cm



Chapeau de pilier pressé
40 x 40 x 4,5 cm

CAHIER TECHNIQUE

ACCESSOIRES

LIGNE BÉTON

BRADSTONE



MANOIR

Désignation	CERCLE MANOIR R=1,35	JONCTION DE CERCLE R=1,35	PAS JAPONAIS
Teinte	Gironde	Gironde	Gironde
Dimensions nominales*(cm)	68 x 45 x 4 34/16 x 45 x 16 50/34 x 45 x 4	1/4 de cercle	56 x 42 (dimensions approximatives)
Quantité par palette	4 16 16	4 jonctions 0,39 m ²	24 u / palette
Épaisseur(cm)	5,735 m ²	4 cm	4 cm

Désignation	MARCHE EP.15	MARCHE EP.10	CHAPERON DE MUR	CANIVEAU DROIT
Teinte	Gironde	Gironde	Gironde	Gironde
Dimensions nominales*(cm)	45 x 35	45 x 35	52 X 30	60 x 30
Quantité par palette	10 u / palette 4,5 ml	18 u / palette 8,1 ml	25 u / palette 13 ml	21 u / palette 12,6 ml
Épaisseur(cm)	15 cm	10 cm	4 cm	5 cm

HADRIEN / SCHISTONE

Désignation	BLOC HADRIEN	BLOC COURBE HADRIEN	BLOC CHÂINAGE HADRIEN
Teinte	Gironde	Gironde	Gironde
Dimensions nominales*(cm)	60 x 15	53 x 15	45 x 15
Quantité par palette	40 u / palette 3,6 m ²	40 u / palette 3,18 m ²	40 u / palette 2,7 m ²
Épaisseur(cm)	7,5 cm	7,5 cm	7,5 cm

Désignation	BLOC SCHISTONE	COURONNEMENT HADRIEN	COURONNEMENT SCHISTONE
Teinte	Gironde	Gironde	Gironde
Dimensions nominales*(cm)	58,5 x 10	48,5 x 19,5	45 x 15
Quantité par palette	30 u / palette 1,76 m ²	50 u / palette 24,25 ml	25 u / palette 11,25 ml
Épaisseur(cm)	14 cm	4 cm	4 cm

BORDURETTES

Désignation	MANOIR 50X10	MANOIR 45X20	OVALINE	DROITE
Teintes	Gironde	Gironde	Paille, Pierre, Saumon	Anthracite, Gris, Paille, Pierre, Saumon
Dimensions nominales*(cm)	50 x 12	45 x 20	50 x 24	50 x 24 50 x 19
Quantité par palette	36 u / palette 18 ml	19 u / palette 8,55 ml	90 u / palette 45 ml	96 u / palette 45 ml
Épaisseur(cm)	10 cm	5,5 cm	6 cm	5 cm

CAHIER TECHNIQUE

ACCESSOIRES

LIGNE BÉTON



PIQUET NEW YORK / DALLE PARASOL

Désignation	PIQUET BORDURE NEW YORK	DALLE PARASOL
Teintes	Ardennes, Gironde, Gris Minéral Nuancé	Anthracite, Blanc
Dimensions nominales*(cm)	100 x 10	49 x 49
Quantité par palette	20 u / palette 20 ml	16 u / palette
Épaisseur(cm)	10 cm	5,3 cm

PAREMENTS DE MURS

Désignation	THOLET 3 m ²	THOLET 5 m ²	ANSOUIS	BOURBILLY
Teintes	Aquitaine	Aquitaine	Aquitaine	Anthracite, Aquitaine, Ardèche, Luberon
Dimensions nominales*(cm)	58 x 33	58 x 33	58 x 33	58 x 33
Quantité par palette	18 u / palette 3 m ²	30 u / palette 5 m ²	30 u / palette 5 m ²	30 u / palette 5 m ²
Épaisseur(cm)	2 cm	2 cm	2 cm	2 cm

CHAPERONS DE MUR / CHAPEAUX DE PILIERS

Désignation	CHAPERON 2 PENTES LISSE	CHAPERON PLAT LISSE 100 cm	CHAPERON PLAT LISSE 50 cm	CHAPERON PLAT VIEILLI
Teintes	Beige**, Blanc, Gris	Beige**, Blanc, Gris	Anthracite, Beige**, Blanc, Gris	Aquitaine, Ardèche, Luberon
Dimensions nominales*(cm)	^(a) 100 x 30 ^(b) 50 x 30	^(a) 100 x 30 ^(b) 100 x 25	50 x 30	50 x 30
Quantité par palette	^(a) 30 u / palette - 30 ml ^(b) 30 u / palette - 15 ml	^(a) 25 u / palette - 25 ml ^(b) 20 u / palette - 20 ml	25 u / palette 12,5 ml	25 u / palette 12,5 ml
Épaisseur(cm)	5,7 cm - Ép. côtés = 3,9 cm	^(a) 4 cm ^(b) 4,8 cm	4 cm	4 cm

Désignation	CHAPERON PLAT PRESSE bords droits	CHAPERON PLAT PRESSE à emboîtement	CHAPEAU DE PILIER PLAT PRESSE	CHAPEAU DE PILIER PLAT LISSE 50
Teintes	Anthracite, Pierre, Ventoux	Anthracite, Pierre, Ventoux	Anthracite, Pierre, Ventoux	Anthracite, Beige, Blanc, Gris
Dimensions nominales*(cm)	100 x 30	50 x 30	40 x 40	50 x 50
Quantité par palette	15 u / palette 15 ml	30 u / palette 15 ml	24 u / palette	16 u / palette
Épaisseur(cm)	4,5 cm	5 cm	4,5 cm	4,5 cm

Désignation	CHAPEAU DE PILIER PLAT LISSE 40	CHAPEAU DE PILIER POINTE DE DIAMANT LISSE 40	CHAPEAU DE PILIER POINTE DE DIAMANT LISSE 50	BLOCS PILIERS
Teintes	Anthracite, Beige, Blanc, Gris	Anthracite, Beige, Blanc, Gris	Anthracite, Beige, Blanc, Gris	Béton Gris
Dimensions nominales*(cm)	40 x 40	40 x 40	50 x 50	500 x 500 20 400 x 400 30 300 x 300 45 350 x 350 45 260 x 260 80 200 x 200 125
Quantité par palette	16 u / palette	10 u / palette	10 u / palette	
Épaisseur(cm)	4,5 cm	7 cm - Ép. côtés = 4,5 cm	7,7 cm - Ép. côtés = 4,5 cm	Hauteur : 25 cm

PRÉCONISATIONS DE POSE

AVANT PROPOS

GÉNÉRALITÉS

Préparation des sols

Quel que soit le type de revêtement de sol que vous aurez choisi, celui-ci doit toujours être posé avec une pente de 2% minimum. De plus, la pente du fond de forme doit être identique à celle du sol fini. Prévoyez également des évacuations d'eau.

Teintes, nuances et aspects des produits

Des nuances de teintes dues aux matériaux naturels utilisés peuvent exister.

Vous devez approvisionner la totalité des produits avant le démarrage des travaux et lors de la pose, vous devez panacher les palettes.

Les reliefs, les états de surface et les teintes des produits présentés sur les photos, les expositions et les présentoirs ne sont pas contractuels, ils peuvent parfois différer de ceux livrés, en raison des aléas des procédés de fabrication.

Quelques variations dimensionnelles inhérentes à l'aspect volontairement rustique de nos productions peuvent être constatées. Celles-ci ne sauraient être un sujet de réclamation ou litige dans la mesure où elles restent dans les tolérances généralement admises en la matière.

Pour être recevables, les réclamations d'aspects ou autres devront être faites avant la pose du produit, notre responsabilité se limitant au seul remplacement des produits défectueux, à l'exclusion de toute participation aux frais de dépose et repose.

Assurez-vous dès réception que les produits reçus correspondent bien à vos attentes, dans le cas contraire nous vous demandons de nous en faire part avant pose.

La pose des produits équivaut à leur acceptation. Respectez les normes en vigueur concernant l'épaisseur des produits en fonction de leur utilisation (piéton, circulation limitée, circulation intense...). Les modalités de garanties applicables à nos produits sont mentionnées au paragraphe 8 de nos « conditions générales de ventes » telles qu'énoncées au verso de nos tarifs et factures.

EFFLORESCENCES

Efflorescences et carbonatation !

Ces phénomènes peuvent apparaître sur certaines dalles ou pavés béton. Ils se présentent sous forme de traces, voiles blancs ou foncés et résultent d'une réaction chimique non maîtrisable du ciment de composition ou de pose. Ils surviennent après fabrication et n'altèrent en rien la qualité des produits. Ils sont supposés connus et acceptés du client lors de l'achat. Ils ne peuvent être en aucun cas une cause de contestation et ne pourront donner lieu à aucune indemnité ni remplacement de marchandises.

Notre client professionnel s'oblige à transmettre cette même information à chacun de ses propres clients de sorte que la responsabilité de la société FABEMI ne soit jamais impliquée en cas d'apparition de ces phénomènes.

ENTRETIEN

L'environnement immédiat : pollens, poussière, feuilles et végétaux, présence de sels minéraux dans le sol, sont autant d'éléments qui assureront aux surfaces posées, un vieillissement et une patine naturelle qui leur sera propre. Comme tous les produits poreux, l'exposition des produits de notre gamme béton les rendent sensibles aux conditions climatiques et environnementales (pollution).

Si vous souhaitez limiter :

- les phénomènes d'efflorescences,
- la formation de mousses et moisissures,
- l'incrustation des tâches domestiques et végétales et faciliter l'entretien de votre dallage, la **PROTECTION est alors OBLIGATOIRE.**

Avant toute application, le traitement des surfaces avec un produit de NETTOYAGE est nécessaire.

Dans tous les cas, il faut assurer le nettoyage régulier des surfaces, recouvertes par des végétaux ou autres éléments susceptibles de laisser des traces difficiles à faire disparaître par la suite.

- Ne jamais utiliser de nettoyeur haute pression ou nettoyeur à vapeur.
- Afin d'éviter l'apparition de taches brunes irréversibles, n'utilisez pas d'engrais et produits anti-mousses contenant des sulfates de fer, à proximité de nos dallages.
- Utilisation strictement interdite de produits de type acide ou dérivés, sels de déverglacage ou autres produits occasionnant une détérioration irréversible de la surface des produits.
- Jusqu'à la pose, nos produits doivent toujours être stockés verticalement, à l'abri des intempéries et les billes ou intercalaires doivent rester présents pour maintenir une ventilation entre les produits.
- L'empilage des produits à plat est à proscrire.

Niveaux : Quel que soit le principe de pose retenu, une pente minimum de 2% doit être présente sur l'assise, puis sur le revêtement de sol. La pente doit permettre l'évacuation des eaux en s'éloignant des murs de l'habitation.

Drainage : Un drain périphérique doit être réalisé pour compléter la canalisation des eaux pluviales de l'ouvrage.

PRÉCONISATIONS DE POSE

PRÉPARATION DU SUPPORT

Quelle que soit la nature du lit de pose (sauf pose collée), celui-ci doit avoir une action drainante afin d'éviter les accumulations d'eau au niveau de la sous-face des dalles ou pavés.

ASSISE SOUPLE

Cette assise convient pour la pose des dallages d'épaisseur supérieure ou égale à 30 mm. Elle permet de réaliser la pose sur lit de sable ou de gravillon.



Décaper le sol de sa terre meuble végétale sur environ 15 à 20 cm. Veiller à donner au fond de forme la même pente (2%) que le sol fini.



Poser une nappe géotextile sur le fond de votre fondation : cela limite la repousse de mauvaises herbes, stabilise votre ouvrage et assure un meilleur drainage.



Effectuer ensuite un apport de matériaux concassés 0/31,5 que vous compacterez à l'aide d'une plaque vibrante.

ASSISE RIGIDE

Cette assise permet de réaliser la pose collée sur dalle béton armé ou chape mortier.

Décaper le sol comme ci-dessus puis placer un film anti remontées capillaires. La chape en béton doit présenter une pente de 2% au minimum, être âgée de 2 mois au moins avant la mise en œuvre du dallage, et les défauts de planéité doivent être inférieurs à 5 mm sous la règle de 2 m.



Mettre en place l'armature nécessaire et couler le béton sur l'épaisseur définie. Celle-ci peut varier en fonction des charges prévues.

Avant d'effectuer l'encollage, s'assurer de la propreté de la surface de collage arrière des produits, par brosse et dépoussiérage. Des joints de fractionnement doivent délimiter des surfaces de 20 m² au maximum, avec une longueur maximum de 5 m.

POSE DES DALLAGES

Avant la pose, ne pas faire tremper les dalles afin d'éviter les remontées de chaux. Quelle que soit la nature du lit de pose, sauf pose collée, celui-ci doit avoir une action drainante afin d'éviter des accumulations d'eau au niveau de la sous-face des dalles.

Pour un dallage d'épaisseur inférieure à 35 mm, l'utilisation d'un maillet, même en caoutchouc, est interdite car elle peut entraîner la formation de microfissures. Dans le cadre d'une pose sur assise rigide, s'assurer de la propreté de la surface de collage arrière des produits, par brosse et dépoussiérage. Hormis pour les dalles HORIZON, nos dallages sont destinés à un usage strictement piétonnier.

DALLE SUR LIT DE SABLE (assise souple)

Préconisé pour les dallages d'épaisseur supérieure ou égale à 30 mm.

La pose des dallages sur sable doit respecter la norme NF P98-335.

Le sable utilisé doit être lavé (sable de rivière ou autre). Le lit de pose doit avoir une épaisseur de 3 cm ± 1 cm et d'une granulométrie de 0/4 ou 0/6,3.

DALLE SUR LIT DE GRAVILLONS (assise souple)

Préconisé pour les dallages d'épaisseur supérieure ou égale à 30 mm.

La pose des dallages sur gravillons doit respecter la norme NF P98-335.

Pour cette technique, le lit de pose doit être prévu sur une épaisseur de 3 cm ± 1 cm et d'une granulométrie de 2/4, 4/6,3 ou 2/6,3.

PRÉCONISATIONS DE POSE

POSE DES DALLAGES

DALLE SUR CHAPE MORTIER (assise rigide)

La pose des dalles s'effectue selon le DTU 52.1 Revêtements de sols scellés.

Ce mode de pose requiert des compétences professionnelles (prise en compte des dilatations, désolidarisation des couches et drainage...).

DALLE COLLÉE SUR CHAPE BÉTON (assise rigide)

Pour la pose collée des dalles béton se conformer au «Guide de pose Produits de dallages préfabriqués en béton pour l'extérieur» DP103 - novembre 2011 - Document réalisé par le CERIB.

La pose des dalles céramique doit être conforme au DTU 52.2 «Pose collée des revêtements céramique et assimilés».



N'effectuer la pose à la colle que sur un support parfaitement sec, propre et dépoussiéré.
Le mortier colle choisi sera de préférence de type « C2S ». La pose des dallages doit toujours s'effectuer en **double encollage**.
Travailler très proprement en nettoyant au fur et à mesure les traces de mortier colle sur la face visible des dallages car elles seront difficiles à éliminer une fois sèches. Les joints de fractionnement du support sont à respecter lors de la pose.
La pose à joints nuls n'est pas admise pour les dallages collés.

Double encollage obligatoire.

DALLE SUR PLOTS

Seules les dalles en béton CALANCO et TERRA de classe de résistance T7 et HORIZON de classe de résistance T11* peuvent être posées sur plots.

La pose des dalles céramique sur plots doit être réalisée en référence aux documents suivants :

- pour les plots « QB43 Plot support / référentiel de certification »,
- pour la pose « QB-UPEC Guide de conception et de mise en oeuvre – cahier 3798 ».

Avant toute installation, il est primordial de vérifier et d'adapter les dalles à l'usage qui sera fait de la surface créée conformément au DTU 43.1.

Cette technique de pose présente de nombreux avantages :

- elle offre la possibilité de pouvoir poser le dallage avec un lit de pose d'une épaisseur réduite,
- elle permet d'obtenir un meilleur drainage au niveau de la sous-face des dalles,
- elle permet d'accéder facilement au fond de forme par un démontage rapide des produits,
- elle se caractérise aussi par sa rapidité d'exécution nettement supérieure aux autres techniques,
- elle ne nécessite pas l'utilisation d'autres matériaux que les plots. Absence de sable, gravillon, ciment, mortier de jointoiment...

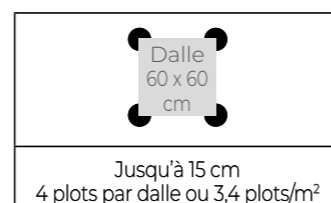
Un soin particulier doit être apporté lors de la réalisation de l'assise pour permettre d'obtenir la planéité recherchée. Pour pallier aux variations d'épaisseurs inhérentes à notre fabrication, il est ponctuellement nécessaire de procéder à un calage des produits lors de la pose.

Nous recommandons le respect d'une pente de 2% minimum.

Pour information : l'absence de pente favorise la rétention d'eau sur le revêtement et les risques de glissance. Une évacuation régulière de l'eau de surface à l'aide d'une raclette est préconisée.



La hauteur maximale jusqu'à la sous face des dalles doit être ≤ 15 cm.



Hormis dans le cas d'un revêtement d'étanchéité, elle s'effectue sur une assise rigide (dalle en béton) dont la planéité doit être inférieure à 5 mm sous une règle de 2 m.

La pose des dalles sur plots est réservée à un usage strictement piétonnier.

PRÉCONISATIONS DE POSE

JOINTS DES DALLAGES

Le remplissage des joints des dallages est obligatoire dans tous les cas sauf dans le cas de pose sur plots. La largeur des joints doit être de 10 mm minimum et 40 mm maximum.

Dans le cadre d'une pose sur assise souple remplir les joints des dallages au sable (pas d'utilisation de sable polymère).

Dans le cadre d'une pose sur assise rigide remplir les joints des dallages au mortier. Application à la poche ou machine à jointer (pas de barbotine répandue en surface). Nettoyer rapidement les débordements et lisser les joints, ôter les excédents de produit avec une éponge humide soigneusement rincée lors de chaque passe. Après réalisation des joints, le respect d'un temps de séchage d'environ 1 mois est nécessaire pour tout traitement des surfaces.

Dans le cadre du jointoiment d'un dallage céramique, si nécessaire, le mortier de jointoiment devra correspondre à un usage extérieur et sa granulométrie adaptée à la largeur du joint.

Le DTU 52.2 préconise, en usage extérieur, un joint de 5 mm d'épaisseur. Pour les poses nécessitant la réalisation d'un joint plus fin, il convient de faire valider au maître d'œuvre et au maître d'ouvrage, la possibilité de réaliser l'ouvrage en question, et d'utiliser un mortier de jointoiment adapté aux joints fins (granulométrie, performances techniques et mécaniques).

Les joints de fractionnement doivent être de 5 mm de large au moins et être réalisés soit avec un profilé compressible placé dans le lit du produit de collage, lors de la pose des éléments de revêtement, soit en remplissage avec un mastic élastomère adapté. À chaque butée contre un mur de gros œuvre, un joint périphérique de 3 mm minimum devra être réservé, pour être rempli par un profilé compressible ou un mastic élastomère adapté.



Pose sur sable : Procéder au remplissage des joints des dallages au sable (pas d'utilisation de sable polymère).

Pose collée : Les joints sont appliqués à la poche. Nettoyer les excédents à l'aide d'une éponge humide.

POSE DES MARGELLES

La pose des margelles d'une piscine doit s'effectuer au mortier colle, de préférence de type «C2S». Le dimensionnement de l'arase de l'ouvrage doit correspondre à la surface des margelles pour leur permettre de reposer sur toute leur largeur, sans débordements.

POSE DES PRODUITS DRAINANTS

La pose de nos produits doit respecter les recommandations contenues dans le DP136_Guide de mise en œuvre des revêtements drainants préfabriqués en béton_V3-sept2020.

Remplissage des ouvertures

Pour procéder au remplissage des ouvertures des produits drainants vous devez utiliser :

- Soit du gravillon dépourvu d'éléments fins (usuellement de granulométrie 2/4, 2/6 ou 4/6),
- Soit un mélange terre-sable (usuellement en proportion 1/3 de sable pour 2/3 de terre végétale) pour engazonner.

Indices de perméabilité selon protocole d'essai/Rapport CERIB 353.E_V2

Dans le cadre d'un remplissage composé de gravillon de granulométrie 4/6 :

- coefficient de Perméabilité (m/s) = 5.50*10⁻³

Dans le cadre d'un remplissage composé d'un mélange de Terre/Sable :

- coefficient de Perméabilité (m/s) = 9.84*10⁻⁵.

Pour éviter de les endommager, les dalles ne doivent pas être soumises à l'opération de damage.



Pour préserver l'intégralité des arêtes supérieures de DALPRÉ et prévenir l'apparition d'épaufrures, il est nécessaire de procéder à un garnissage « à refus » (gravillon ou terre à engazonner).

PRÉCONISATIONS DE POSE

POSE DES PAVÉS

La pose des pavés doit respecter la norme NF P98-335.

Décaper le sol de sa terre meuble végétale sur environ 15 à 20 cm. Veiller à donner au fond de forme la même pente (2%) que le sol fini. Effectuer ensuite un apport de matériaux concassés 0/31,5 que vous compacterez à l'aide d'une plaque vibrante.



Étaler une couche de sable de rivière lavé que vous tirerez à la règle posée sur des cales de niveau. Après compactage le lit de pose doit avoir une épaisseur de 3 cm ± 1 cm.



Poser les pavés à l'avancement en vous déplaçant sur les produits déjà posés. Vérifier la parfaite planéité du support.



Poser une nappe géotextile sur le fond de votre fondation : cela limite la repousse de mauvaises herbes, stabilise votre ouvrage et assure un meilleur drainage.

Le lit de pose, doit avoir une action drainante afin d'éviter des accumulations d'eau au niveau de la sous-face des pavés. Dans le cas d'un terrain avec une forte pente, utilisez un lit de pose en sable stabilisé (mélange de sable sec et de ciment dosé à 100 kg/m³).

JOINTS DES PAVÉS

Il est obligatoire de jointer une surface en pavés.

Pour rappel la réglementation interdit le contact des pavés entre eux lors de la pose et impose de respecter un joint de 2 à 4 mm de largeur. Le remplissage des joints doit avoir lieu avant la mise en circulation de l'ouvrage, cette opération stabilise ce dernier. Balayer la surface des pavés et la compacter en utilisant une plaque vibrante dont le sabot est protégé par un feutre.



Employer un sable fin qui sera soigneusement balayé dans les interstices entre les pavés.

Ajuster la position des pavés à l'aide d'un maillet en caoutchouc.

POSE DES CHAPERONS

Nos chaperons de murs et chapeaux de piliers se fixent sur l'ouvrage au mortier colle C2 Flex (C2S), par double encollage, et se jointent au mortier. La largeur des joints doit être de 8 à 10 mm. Respecter un joint de dilatation tous les 5 mètres.



Déposer la colle et uniformiser son épaisseur à l'aide d'une spatule U9.



Appliquer également la colle en sous-face afin de respecter le double encollage.



Contrôler régulièrement le centrage et la planéité des chaperons pour un alignement parfait et maîtrisé.

Nos chaperons à emboîtement nécessitent un jointoiment par un matériau élastomère, acrylique ou polyuréthane.

PRÉCONISATIONS DE POSE

POSE DES PAREMENTS

La pose des parements est régie par le DTU 52.2 P1-1-1 pose en intérieur et P-1-1-2 en extérieur.

Préparation du support

La surface du support doit être propre et cohésive au moment de la pose, sans pulvérulence superficielle ni trous.

Le support ne doit pas ressuer l'humidité.

La tolérance de planéité doit être de :

- 5 mm sous une règle de 2 mètres
- 7 mm pour support béton parement courant
- 2 mm sous réglet de 20 cm.

Le faux aplomb est limité à 5 mm pour une hauteur d'étage de 2,5 m. Selon le support destiné à recevoir le parement, le délai avant la pose peut varier.

En intérieur :

- 0 jour sur cloison plaque de plâtre sur ossature
- 1 jour sur terre cuite
- 1 jour sur béton cellulaire
- 2 jours sur maçonnerie
- 2 mois sur béton armé

En extérieur :

- 3 semaines sur mur maçonné
- 2 mois sur mur béton armé si ouvrage limité à R+3
- 3 mois sur béton armé si ouvrage supérieur à R+3

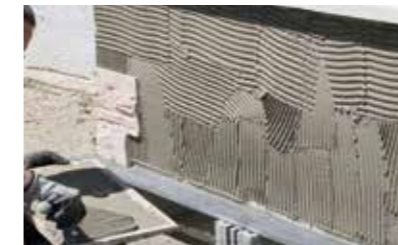
LA COLLE

Consommation : 6 à 8 kg de colle/m².

Elle doit être à minima de classe C2S1, conforme à la norme NF EN 12004. La résistance mécanique de la colle doit être en adéquation avec la masse surfacique des éléments à mettre en œuvre.

Température du support : minimum 5° C et maximum 30° C.

PRINCIPE DE POSE



Double encollage obligatoire.

Utiliser une spatule U9

Commencer par un dépoussiérage des éléments (parement et support).

Débuter par la pose des angles et éléments singuliers (type linteaux ou éléments saillant de la façade).

Adapter la taille de la zone encollée à votre vitesse de pose.

Encoller le parement, le positionner sur le mur et exercer une pression.

Hauteur de pose du parement sur un mur de 28 m maximum.

JOINTS DES PAREMENTS

Pour le jointoiment des produits, il convient de se référer aux dispositions du NF DTU 52.2.

Prévoir des joints de fractionnement tous les 60 m².



Jointer à la poche à joints.



Lisser à l'aide d'un fer à joints.

Nos parements ne nécessitent pas d'entretien particulier.

L'utilisation de produits type acides ou dérivés (même dilués) est strictement interdite.

Ne jamais utiliser de nettoyeur haute pression ou de nettoyeur vapeur.

NETTOYAGE FIN DE CHANTIER

Le nettoyage final des produits doit être effectué avec une solution non corrosive et adapté à nos bétons, afin d'éliminer les laitances de mortier. Il est recommandé de respecter quelques règles essentielles :

- ne jamais utiliser de produits type acide (chlorhydrique ou autre)
- ne pas utiliser de nettoyeur haute pression.

SÉCURITÉ

En cas de découpe de nos produits, il est nécessaire de porter un masque et des lunettes permettant d'être protégé contre les poussières.

Par ailleurs, lors de la mise en œuvre, le port des équipements de protection individuelle est indispensable : chaussures de sécurité et gants.



IMPLANTATION

14 SITES DE PRODUCTION EN FRANCE

● Unités de production TERRASSE & JARDIN (Dalles/margelles/pavés/accessoires)

- Donzère Éoliennes (26)
- Donzère Agglos (26)
- Villegusien-le-Lac (52)

● Unités de production GROS ŒUVRE (Blocs/poutrelles)

- Allemanche-Launay-et-Soyer (51)
- Bourg-Lès-Valence (26)
- Donzère Agglos (26)
- Fontenay-sur-Loing (45)
- La Garde (83)
- La Seyne-sur-Mer (83)
- La Trinité (06)
- Nogent-sur-Seine (10)
- Ribaute-les-Tavernes (30)
- Saint-Laurent-de-Mure (69)
- Villegusien-le-Lac (52)
- Vitrolles (13)

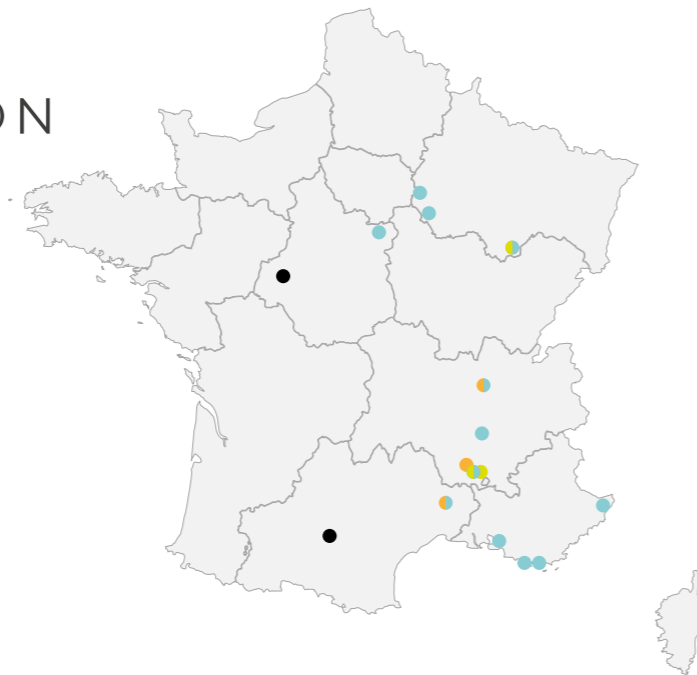
● Unités de production VOIRIE & RÉSEAUX (Bordures/caniveaux/équipements urbains/assainissement)

- Ribaute-les-Tavernes (30)
- Rochemaure (07)
- Saint-Laurent-de-Mure (69)

● Plateformes de transit TERRASSE & JARDIN

Afin d'optimiser les flux de distribution, nous mettons à disposition de nos clients, deux plateformes de transit :

- "Touraine Transport" à Parçay-Meslay (37)
- "Transport Rigoni" à Colomiers (31)



Dallage Nashira - Teinte Aquitaine

UNE QUESTION ? UN CONSEIL ?

Fabemi vous accompagne dans votre projet !

Contactez-nous via le formulaire de notre site internet.

www.fabemi.fr

ESPACE CLIENTS

FabExpress est un portail collaboratif, entièrement dédié aux partenaires distributeurs Fabemi. Espace sécurisé et personnalisé, accessible 7 jours/7, FabExpress informe en temps réel sur l'état des devis, factures et commandes en cours.

Identifiant adressé sur demande à : fabexpress@fabemi.fr

Accès depuis : www.fabemi.fr Onglet : Portail FabExpress

Malgré tout le soin apporté à l'exactitude des informations qui figurent dans ce catalogue, celui-ci ne doit pas être considéré comme un guide infallible des spécifications actuelles de nos produits et ne constitue pas une offre contractuelle d'un produit particulier. Reproduction totale ou partielle interdite, sauf accord écrit de Fabemi. Ne pas jeter sur la voie publique.

Fabemi tient à remercier tous les professionnels paysagistes qui ont aimablement autorisé la parution en image de leurs créations, qu'elles soient issues de réalisations pour leurs clients ou sous forme de chantiers éphémères issus de salons du paysage.

Crédits photos : B. Gremens Kaptis - Anne Vachon Production - Sol AG, Suisse - Christophe Grilhé Atelier - L'Œil Écoute - MT Conseil - N. Mathéus - Hans Peter Schläfli - Living4Media (Caesar, Van Berge Alexander, Del Olmo Henri, Hausmann José-Luis, View Pictures, Great Stock, Blend Images, Simon Maxwell, Sheltered Images, Hasse Franziska) - Getty Images (Astro-O, Barraud Martin, Chuckcollier, Reed Trinette) - Adobe Stock (shock, Fotoschlick, MNStudio, Ljiljana, New Africa, Aleksandr) - iStockphoto (LightFieldStudios, Piovesempre) - Fotolia - Thinkstock - Shutterstock - x. Création graphique : Fabemi - Impression : Graphot - 04 75 96 79 00 - www.graphot.fr



Fabemi
TERRASSE & JARDIN

SUIVEZ-NOUS
SUR LES RÉSEAUX



Siège social :

320 RN7 - Le Pont Double
26290 Donzère

Tél. 04 75 96 50 30

www.fabemi.fr

GROS ŒUVRE

VOIRIE & RÉSEAUX

