

M A D E R A S

CERÁMICAS

Maderas

Woods

Bois

Holz

Legni

Madeiras

Дерево



MELLOW



CHIPPER



BOLD



BLUE



GREEN

Los colores de las piezas de este catálogo son orientativos. The colours shown in this catalogue are for guidance only.



26x180 cm 10.2x70.9 inches



26x180 cm
10.2x70.9 inches
Lignum-R Mellow
Lignum-R Chipper
G.171
Lignum-R Bold
Lignum-R Blue
Lignum-R Green
G.280

26x180 cm
10.2x70.9 inches
Lignum-R Mellow R10
Lignum-R Chipper R10
G.171
Lignum-R Bold R10
Lignum-R Blue R10
Lignum-R Green R10
G.280



CL 2
R 10
CL B
+ 36
+ 0.42

Lignum R10



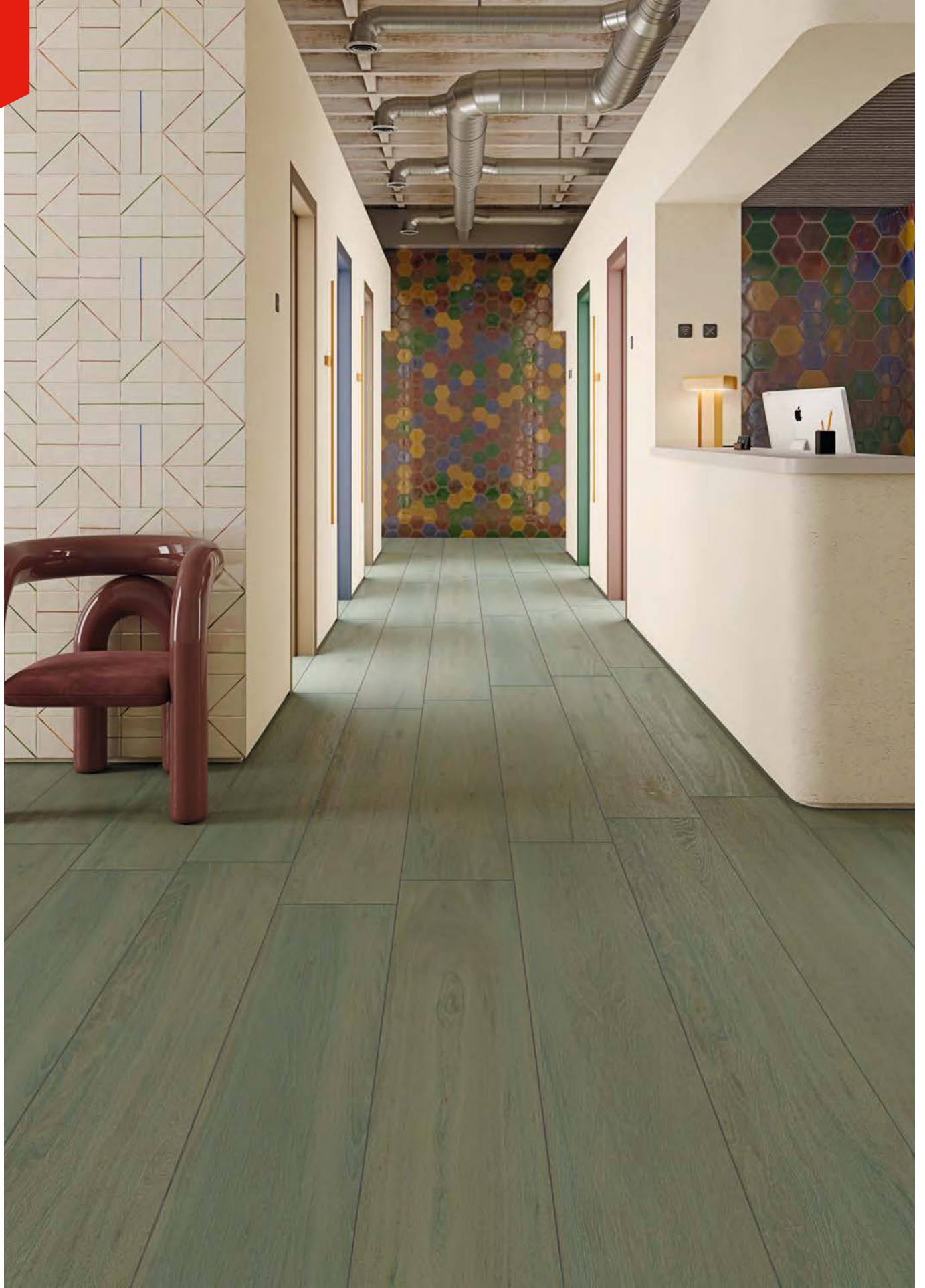
< 25%

ANTIDESLIZANTE. Con el fin de dar una mayor seguridad en aquellas áreas transitables, cuyas condiciones de humedad y pendientes son mayores de lo habitual, hemos realizado las pruebas de ensayo según las normas: UNE EN 16165 (UNE 41901:2017 EX, UNE 41902:2017 EX, DIN 51130, DIN 51097, BS 7976-2:2002) y DCOF. Para más información, consultar nuestro departamento técnico.

SLIP RESISTANCE. With the purpose of providing increased safety in areas of pedestrian foot traffic where moisture and/or slopes are greater than normal, we have carried out tests according to the norms: UNE EN 16165 (UNE 41901:2017 EX, UNE 41902:2017 EX, DIN 51130, DIN 51097, BS 7976-2:2002) and DCOF. For more information on this, contact our Technical Department.



LIGNUM		CAJA / BOX						PALET / PALLET			
		FORMATOS	SIZE	PIEZAS / PIECES	M ²	ML	KG	CAJA / BOX	M ²	ML	KG
	11	26x180 cm.	10.2x70.9 inches	2	0,936	-	23,830	60	56,160	-	1429,80





Lignum-R Chipper · 26x180 cm / Artis Garnet · 13x13 cm

MARRÓN



Los colores de las piezas de este catálogo son orientativos. The colours shown in this catalogue are for guidance only.



26x180 cm
 10.2x70.9 inches
 Oslo-R Marrón
 Oslo-R Marrón R10
 G.171



19,4x120 cm
 7.6x47.2 inches
 Oslo-R Marrón
 Oslo-R Marrón R10
 G.271



El peldaño y el gradone pueden servirse con o sin rayado de hendidura. También disponibles en ángulo.
 The Step Tread and gradone can be sold with or without the ribbed notch. Angle is also available.

ANTIDESLIZANTE. Con el fin de dar una mayor seguridad en aquellas áreas transitables, cuyas condiciones de humedad y pendientes son mayores de lo habitual, hemos realizado las pruebas de ensayo según las normas: UNE EN 16165 (UNE 41901:2017 EX, UNE 41902:2017 EX, DIN 51130, DIN 51097, BS 7976-2:2002) y DCOF. Para más información, consultar nuestro departamento técnico.

SLIP RESISTANCE. With the purpose of providing increased safety in areas of pedestrian foot traffic where moisture and/or slopes are greater than normal, we have carried out tests according to the norms: UNE EN 16165 (UNE 41901:2017 EX, UNE 41902:2017 EX, DIN 51130, DIN 51097, BS 7976-2:2002) and DCOF. For more information on this, contact our Technical Department.

CL 2
 R 10
 CL B
 + 36
 + 0.42



Oslo R10

OSLO	CAJA / BOX							PALET / PALLET				
		FORMATOS	SIZE	PIEZAS / PIECES	M ²	ML	KG	CAJA / BOX	M ²	ML	KG	
	11	26x180 cm.	10.2x70.9 inches	2	0,936	-	23,55	60	56,16	-	1430	
	11	19,4x120 cm.	7.6x47.2 inches	4	0,93	-	23,68	45	41,89	-	1065,69	
 Rodapié cortado y biselado Cut and Bevelled skirting tile	11	G.916	9,4x60 cm. (Rectificado)	3.7x23.6 inches	15	-	9	18,98	56	-	504	1062,88
 Peldaño / Step Tread		G.92	33x120 cm	13x47.2 inches	1	-	1,20	10	-	-	-	-
 Gradone		G.902	33x120 cm.	13x47.2 inches	1	-	1,20	13	-	-	-	-



120x120 cm. 47.2x47.2 inches

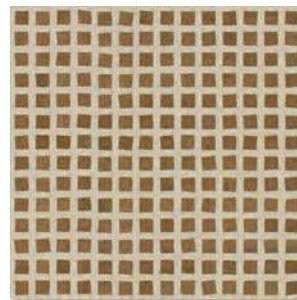


Lambeth-R Natural
Lambeth-R Natural R10
G.171


80x80 cm. 31.5x31.5 inches

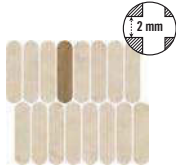


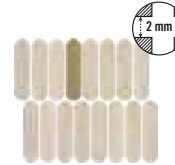
Camden-R Natural
Camden-R Natural R10
G.161

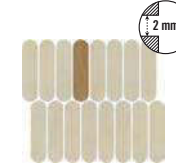


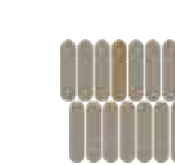
Hudson-R Natural
Hudson-R Natural R10
G.161

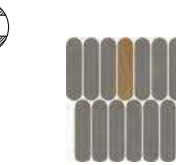
- 

(*) 27x31 cm aprox.
10.6x12.2 inch approx.
Mos. Toyen
Mos. Toyen R10
G.94
- 

(*) 27x31 cm aprox.
10.6x12.2 inch approx.
Mos. Barbican
Mos. Barbican R10
G.94
- 

(*) 27x31 cm aprox.
10.6x12.2 inch approx.
Mos. Passy
Mos. Passy R10
G.94
- 

(*) 27x31 cm aprox.
10.6x12.2 inch approx.
Mos. Rockaway Natural
Mos. Rockaway Natural R10
G.94
- 

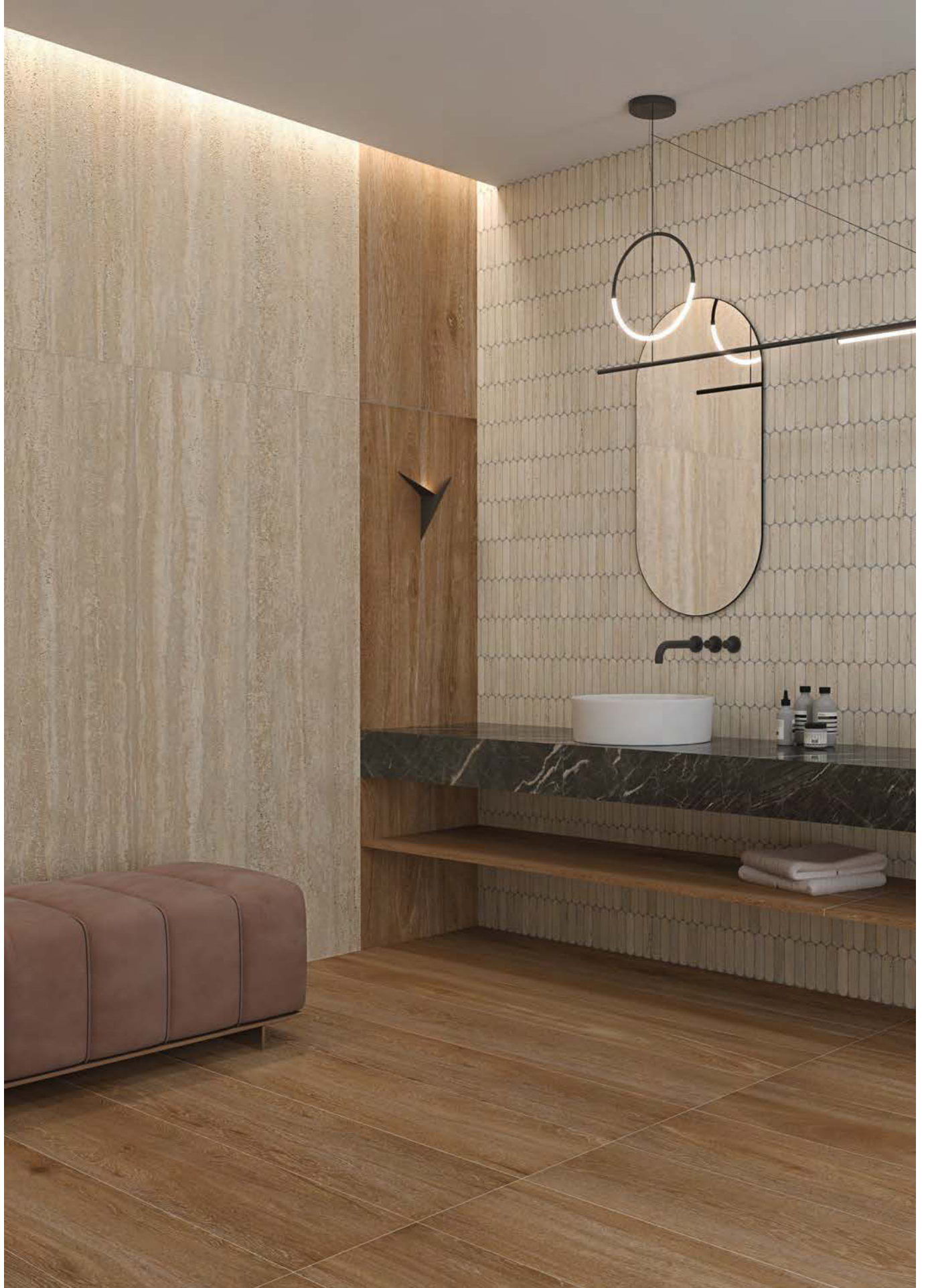
(*) 27x31 cm aprox.
10.6x12.2 inch approx.
Mos. Rockaway Gris
Mos. Rockaway Gris R10
G.94
- 

(*) 27x31 cm aprox.
10.6x12.2 inch approx.
Mos. Rockaway Grafito
Mos. Rockaway Grafito R10
G.94

El peldaño y el gradone pueden servirse con o sin rayado de hendidura. También disponibles en ángulo.
The Step Tread and gradone can be sold with or without the ribbed notch. Angle is also available.



OSLO				CAJA / BOX				PALET / PALLET			
		FORMATOS	SIZE	PIEZAS / PIECES	M ²	ML	KG	CAJA / BOX	M ²	ML	KG
		27x31 cm Mosaico / Rockaway / Barbican	10.6x12.2 inches	10	0,84	-	17,09	30	25,20	-	512,70
		27x31 cm Mosaico / Passy / Toyen	10.6x12.2 inches	10	0,84	-	18,44	30	25,20	-	553,2
	10	80x80 cm	31.5x31.5 inches	2	1,28	-	29,40	42	53,76	-	1234,84
	11	120x120 cm	47.2x47.2 inches	1	1,44	-	36,125	38	54,72	-	1400





Oslo-R Marrón · 19,4x120 cm / Oslo-R Marrón R10 · 26x180 cm



BLANCO



CENIZA



AVELLANA



BEIGE



NOCE



26x180 cm
10.2x70.9 inches
Bowden-R
G.171

26x180 cm
10.2x70.9 inches
Bowden-R Avellana Antideslizante
Bowden-R Beige Antideslizante
G.171



19,4x120 cm
7.6x47.2 inches
Bowden-R
G.172

19,4x120 cm
7.6x47.2 inches
Bowden-R Avellana Antideslizante
Bowden-R Beige Antideslizante
G.172

R 10
+ 0.42

Bowden

CL 3
R 12
CL C
+ 36
+ 0.42

Bowden Antideslizante



< 25%

ANTIDESLIZANTE. Con el fin de dar una mayor seguridad en aquellas áreas transitables, cuyas condiciones de humedad y pendientes son mayores de lo habitual, hemos realizado las pruebas de ensayo según las normas: UNE EN 16165 (UNE 41901:2017 EX, UNE 41902:2017 EX, DIN 51130, DIN 51097, BS 7976-2:2002) y DCOF. Para más información, consultar nuestro departamento técnico.

SLIP RESISTANCE. With the purpose of providing increased safety in areas of pedestrian foot traffic where moisture and/or slopes are greater than normal, we have carried out tests according to the norms: UNE EN 16165 (UNE 41901:2017 EX, UNE 41902:2017 EX, DIN 51130, DIN 51097, BS 7976-2:2002) and DCOF. For more information on this, contact our Technical Department.



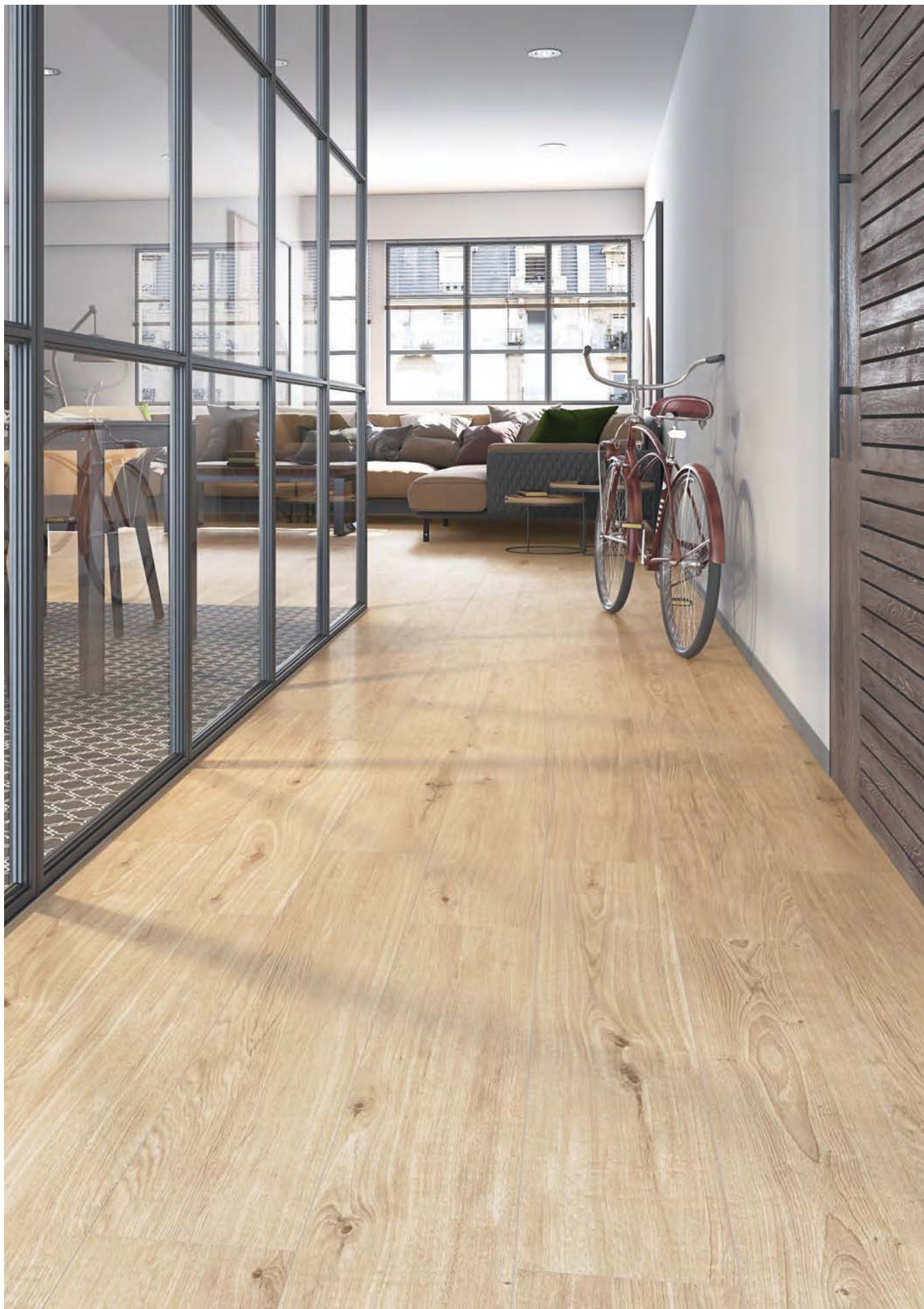
BOWDEN		CAJA / BOX						PALET / PALLET				
		FORMATOS	SIZE	PIEZAS / PIECES	M ²	ML	KG	CAJA / BOX	M ²	ML	KG	
	11	26x180 cm.	10.2x70.9 inches	2	0,936	-	23,55	60	56,16	-	1430	
	11	19,4x120 cm.	7.6x47.2 inches	4	0,93	-	23,68	45	41,89	-	1065,69	
	11	G.916	9,4x60 cm. (Rectificado)	3.7x23.6 inches	15	-	9	18,98	56	-	504	1062,88
		G.92	33x120 cm	13x47.2 inches	1	-	1,20	10	-	-	-	-
		G.902	33x120 cm.	13x47.2 inches	1	-	1,20	13	-	-	-	-



Bowden-R Beige Antideslizante 26x180 cm



Bowden-R Avellana / Bowden-R Avellana Antideslizante 19,4x120 cm



19,4x120 cm. 7.6x47.2 inches



Kokkola-R Crema
G.172

Kokkola-R Crema Antideslizante
G.172



Kokkola-R Avellana
G.172

Kokkola-R Avellana Antideslizante
G.172



Kokkola-R Natural
G.172



Kokkola-R Gris
G.172

R 10
+ 0.42 Kokkola

CL 3
R 12
CL C
+ 36
+ 0.42 Kokkola Antideslizante



< 25%

ANTIDESLIZANTE. Con el fin de dar una mayor seguridad en aquellas áreas transitables, cuyas condiciones de humedad y pendientes son mayores de lo habitual, hemos realizado las pruebas de ensayo según las normas: UNE EN 16165 (UNE 41901:2017 EX, UNE 41902:2017 EX, DIN 51130, DIN 51097, BS 7976-2:2002) y DCOF. Para más información, consultar nuestro departamento técnico.

SLIP RESISTANCE. With the purpose of providing increased safety in areas of pedestrian foot traffic where moisture and/or slopes are greater than normal, we have carried out tests according to the norms: UNE EN 16165 (UNE 41901:2017 EX, UNE 41902:2017 EX, DIN 51130, DIN 51097, BS 7976-2:2002) and DCOF. For more information on this, contact our Technical Department.



KOKKOLA	CAJA / BOX				PALET / PALLET						
		FORMATOS	SIZE	PIEZAS / PIECES	M ²	ML	KG	CAJA / BOX	M ²	ML	KG
	11	19,4x120 cm.	7.6x47.2 inches	4	0,93	-	23,68	45	41,89	-	1065,69
 Rodapié cortado y biselado Cut and Bevelled skirting tile	11	G.916 9,4x60 cm. (Rectificado)	3.7x23.6 inches	15	-	9	18,98	56	-	504	1062,88
 Peldaño / Step Tread		G.92 33x120 cm	13x47.2 inches	1	-	1,20	10	-	-	-	-
 Gradone		G.902 33x120 cm.	13x47.2 inches	1	-	1,20	13	-	-	-	-



19,4x120 cm. 7.6x47.2 inches



Ottawa-R Gris
G.172

Ottawa-R Gris Antideslizante
G.172



Ottawa-R Avellana
G.172

Ottawa-R Avellana Antideslizante
G.172



Ottawa-R Miel
G.172



Ottawa-R Marrón
G.172

R 10
+ 0.42 Ottawa

CL 3
R 12
CL 6
+ 36
+ 0.42 Ottawa Antideslizante



ANTIDESLIZANTE. Con el fin de dar una mayor seguridad en aquellas áreas transitables, cuyas condiciones de humedad y pendientes son mayores de lo habitual, hemos realizado las pruebas de ensayo según las normas: UNE EN 16165 (UNE 41901:2017 EX, UNE 41902:2017 EX, DIN 51130, DIN 51097, BS 7976-2:2002) y DCOF. Para más información, consultar nuestro departamento técnico.

SLIP RESISTANCE. With the purpose of providing increased safety in areas of pedestrian foot traffic where moisture and/or slopes are greater than normal, we have carried out tests according to the norms: UNE EN 16165 (UNE 41901:2017 EX, UNE 41902:2017 EX, DIN 51130, DIN 51097, BS 7976-2:2002) and DCOF. For more information on this, contact our Technical Department.



OTTAWA		CAJA / BOX						PALET / PALLET			
		FORMATOS	SIZE	PIEZAS / PIECES	M ²	ML	KG	CAJA / BOX	M ²	ML	KG
	11	19,4x120 cm.	7.6x47.2 inches	4	0,93	-	23,68	45	41,89	-	1065,69
	11	G.916 9,4x60 cm. (Rectificado)	3.7x23.6 inches	15	-	9	18,98	56	-	504	1062,88



19,4x120 cm. 7.6x47.2 inches



Nivala-R Blanco
G.172

Nivala-R Blanco Antideslizante
G.172



Nivala-R Ceniza
G.172

Nivala-R Ceniza Antideslizante
G.172



R 10
+ 0.42 Nivala

CL 3
R 12
CL 6
+ 0.36
+ 0.42 Nivala Antideslizante



ANTIDESLIZANTE. Con el fin de dar una mayor seguridad en aquellas áreas transitables, cuyas condiciones de humedad y pendientes son mayores de lo habitual, hemos realizado las pruebas de ensayo según las normas: UNE EN 16165 (UNE 41901:2017 EX, UNE 41902:2017 EX, DIN 51130, DIN 51097, BS 7976-2:2002) y DCOF. Para más información, consultar nuestro departamento técnico.

SLIP RESISTANCE. With the purpose of providing increased safety in areas of pedestrian foot traffic where moisture and/or slopes are greater than normal, we have carried out tests according to the norms: UNE EN 16165 (UNE 41901:2017 EX, UNE 41902:2017 EX, DIN 51130, DIN 51097, BS 7976-2:2002) and DCOF. For more information on this, contact our Technical Department.



NIVALA	CAJA / BOX			PALET / PALLET							
		FORMATOS	SIZE	PIEZAS / PIECES	M ²	ML	KG	CAJA / BOX	M ²	ML	KG
	11	19,4x120 cm.	7.6x47.2 inches	4	0,93	-	23,68	45	41,89	-	1065,69
 Rodapié cortado y biselado Cut and Bevelled skirting tile	11	G.916 9,4x60 cm. (Rectificado)	3.7x23.6 inches	15	-	9	18,98	56	-	504	1062,88



Faro-R Ceniza · 14,4x89,3 cm.

14,4x89,3 cm. 5.7x35.2 inches



Faro-R Ceniza
G.271



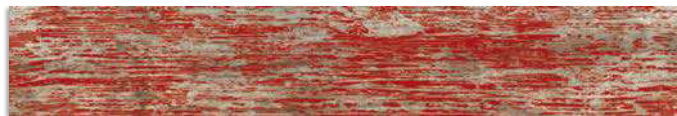
Faro-R Tierra
G.271



Yugo-R Cielo
G.271



Yugo-R Mar
G.271



Yugo-R Volcán
G.271



Yugo-R Albero
G.271



(*) Mosaico Cincel Multicolor
30x30 aprox.
G.80



(*) Timón Multicolor
14,3x44,1 aprox.
G.59



(1) Este modelo está compuesto por 2 diseños diferentes y 6 colores distintos combinados de forma aleatoria. Se sirven en la misma caja.
This model has 2 different designs and 6 different colours that are combined randomly, coming in the same box.



< 25%

DCOF

+ 0.42

DIN 51130

R 9

FARO		CAJA / BOX						PALET / PALLET			
		FORMATOS	SIZE	PIEZAS / PIECES	M ²	ML	KG	CAJA / BOX	M ²	ML	KG
	10	14,4x89,3 cm.	5.7x35.2 inches	10	1,29	-	29,5	44	56,58	-	1298
		30x30 cm. Mosaico Cincel	11.8x11.8 inches	12	1,08	-	19,61	30	32,40	-	588,30
		14,3x44,1 cm. Timón	5.6x17.3 inches	12	-	5,29	19,51	60	-	317,52	1170,84
	6.914	9,4x44,3 cm.	3.7x17.4 inches	23	-	10,19	14,58	56	-	570,40	816,20



Nora-R Beige · 21,8x89,3 cm. / Rodapié · 9,4x44,3 cm.

21,8x89,3 cm. 8.6x35.2 inches

14,4x89,3 cm. 5.7x35.2 inches



Nora-R Beige
G.202



Nora-R Beige
G.271



Nora-R Marrón
G.202



Nora-R Marrón
G.271



Nora-R Noce
G.202



Nora-R Noce
G.271



Nora-R Antracita
G.202



Nora-R Antracita
G.271



< 25%

DCOF + 0.42

DIN 51130 R 10

NORA		CAJA / BOX						PALET / PALLET			
		FORMATOS	SIZE	PIEZAS / PIECES	M ²	ML	KG	CAJA / BOX	M ²	ML	KG
	10	14,4x89,3 cm.	5.7x35.2 inches	10	1,29	-	29,5	44	56,58	-	1298
	10	21,8x89,3 cm.	8.6x35.2 inches	7	1,36	-	30,65	42	57,24	-	1287,30
 Rodapié cortado y biselado Cut and Bevelled skirting tile	G.914	9,4x44,3 cm.	3.7x17.4 inches	23	-	10,19	14,58	56	-	570,40	816,20
 Peldaño / Sep Tread	G.909	33x89,3 cm.	13x35.2 inches	1	-	0,89	7	-	-	-	-
 Gradone	G.85	33x89,3 cm.	13x35.2 inches	1	-	0,89	7,5	-	-	-	-





14,4x89,3 cm.
5.7x35.2 inches
Orsa-CR
G.271

14,4x89,3 cm.
5.7x35.2 inches
Orsa-CR BASIC
G.271



21,8x89,3 cm.
8.6x35.2 inches
Orsa-CR
G.202

21,8x89,3 cm.
8.6x35.2 inches
Orsa-CR BASIC
G.202

ORSA BASIC



BASIC. Producto que presenta una superficie lisa y textura suave con la calidad de VIVES.
BASIC. A product with a flat and smooth texture and with VIVES' renowned quality.



< 25%

El peldaño y el gradone pueden servirse con o sin rayado de hendidura. También disponibles en ángulo.
The Step Tread and gradone can be sold with or without the ribbed notch. Angle is also available.

ORSA ANTISLIP



ANTIDESLIZANTE. Con el fin de dar una mayor seguridad en aquellas áreas transitables, cuyas condiciones de humedad y pendientes son mayores de lo habitual, hemos realizado las pruebas de ensayo según las normas: UNE EN 16165 (UNE 41901:2017 EX, UNE 41902:2017 EX, DIN 51130, DIN 51097, BS 7976-2:2002) y DCOF. Para más información, consultar nuestro departamento técnico.

CL 3
R 11
CL C
+ 0.42
+ 36

SLIP RESISTANCE. With the purpose of providing increased safety in areas of pedestrian foot traffic where moisture and/or slopes are greater than normal, we have carried out tests according to the norms: UNE EN 16165 (UNE 41901:2017 EX, UNE 41902:2017 EX, DIN 51130, DIN 51097, BS 7976-2:2002) and DCOF. For more information on this, contact our Technical Department.

ORSA	CAJA / BOX							PALET / PALLET			
		FORMATOS	SIZE	PIEZAS / PIECES	M ²	ML	KG	CAJA / BOX	M ²	ML	KG
	10	14,4x89,3 cm.	5.7x35.2 inches	10	1,29	-	29,5	44	56,58	-	1298
	10	21,8x89,3 cm.	8.6x35.2 inches	7	1,36	-	30,65	42	57,24	-	1287,30
 Rodapié cortado y biselado Cut and Bevelled skirting tile	G.914	9,4x44,3 cm	3.7x17.4 inches	23	-	10,19	14,58	56	-	570,40	816,20
 Peldaño / Step Tread	G.909	33x89,3 cm.	13x35.2 inches	1	-	0,89	7	-	-	-	-
 Gradone	G.85	33x89,3 cm.	13x35.2 inches	1	-	0,89	7,5	-	-	-	-



Orsa-CR Beige · 14,4x89,3 cm. / 21,8x89,3 cm.



Orsa-CR Ceniza · 14,4x89,3 cm. / 21,8x89,3 cm.



21,8x89,3 cm. 8.6x35.2 inches

14,4x89,3 cm. 5.7x35.2 inches



Arhus-CR Blanco
G.175



Arhus-CR Blanco
G.176



Arhus-CR Negro
G.175



Arhus-CR Negro
G.176

Silver Line Brillo 1x89,3 aprox.
G.77

Silver Line Mate 1x89,3 aprox.
G.77

El peldaño y el gradone pueden servirse con o sin rayado de hendidura. También disponibles en ángulo.
The Step Tread and gradone can be sold with or without the ribbed notch. Angle is also available.



< 25%

ARHUS		CAJA / BOX						PALET / PALLET			
		FORMATOS	SIZE	PIEZAS / PIECES	M ²	ML	KG	CAJA / BOX	M ²	ML	KG
	10	14,4x89,3 cm.	5.7x35.2 inches	10	1,29	-	29,5	44	56,58	-	1298
	10	21,8x89,3 cm.	8.6x35.2 inches	7	1,36	-	30,65	42	57,24	-	1287,30
 Rodapié cortado y biselado Cut and Bevelled skirting tile	G.914	9,4x44,3 cm	3.7x17.4 inches	23	-	10,19	14,58	56	-	570,40	816,20
 Peldaño / Sep Tread	G.909	33x89,3 cm.	13x35.2 inches	1	-	0,89	7	-	-	-	-
 Gradone	G.85	33x89,3 cm.	13x35.2 inches	1	-	0,89	7,5	-	-	-	-





19,4x120 cm. 7.6x47.2 inches



Nordland-R Beige
G.161



Adamant Nordland Beige
22x38 aprox.
G.36



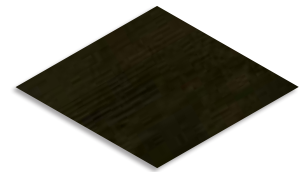
Fremont-R Natural
G.161



Adamant Fremont Natural
22x38 aprox.
G.36

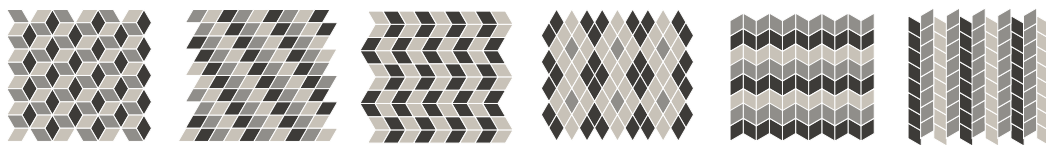


Okinawa-R Carbón
G.169



Adamant Okinawa Carbón
22x38 aprox.
G.36

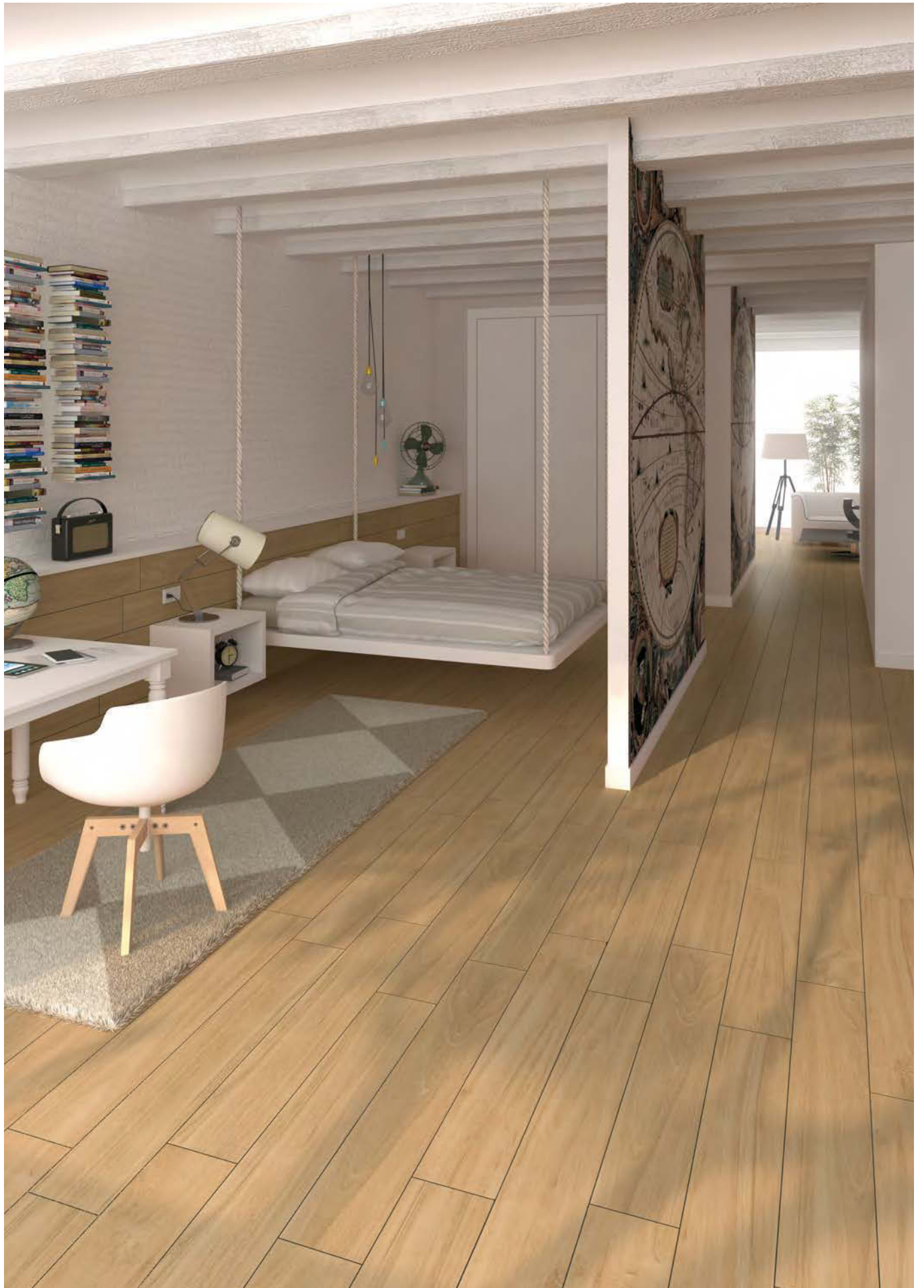
Modos de colocación adamant ■ Placement manners adamant



< 25%

DCOF + 0.42 DIN 51130 R 10

WORLD WOODS				CAJA / BOX				PALET / PALLET			
		FORMATOS	SIZE	PIEZAS / PIECES	M ²	ML	KG	CAJA / BOX	M ²	ML	KG
	11	19,4x120 cm.	7.6x47.2 inches	4	0,93	-	23,68	45	41,89	-	1065,69
	11	22x38 cm. Adamant	8.7x.15 inches	12	0,5	-	12,53	-	-	-	-
 Rodapié cortado y biselado Cut and Bevelled skirting tile	G.916	9,4x60 cm. (Rectificado)	3.7x23.6 inches	15	-	9	18,98	56	-	504	1062,88
 Peldaño / Step Tread (Nordland - Fremont)	G.92	33x120 cm.	13x47.2 inches	1	-	1,20	10	-	-	-	-
 Gradone (Nordland - Fremont)	G.902	33x120 cm.	13x47.2 inches	1	-	1,20	13	-	-	-	-





NATURAL



Los colores de las piezas de esta catálogo son orientativos. The colours shown in this catalogue are for guidance only.



120x120 cm.
47.2x47.2 inches
Strand-R Natural
G.171



59,3x59,3 cm
23.3x23.3 inches
Strand-R Natural
G.158

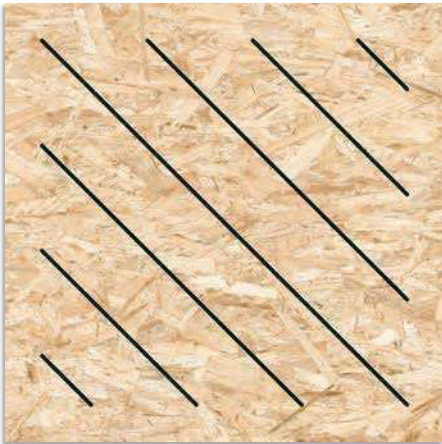
El peldaño y el gradone pueden servirse con o sin rayado de hendidura. También disponibles en ángulo.
The Step Tread and gradone can be sold with or without the ribbed notch. Angle is also available.

DCOF + 0.42

DIN 51130 R 10

STRAND		CAJA / BOX						PALET / PALLET			
		FORMATOS	SIZE	PIEZAS / PIECES	M ²	ML	KG	CAJA / BOX	M ²	ML	KG
	10	59,3x59,3 cm	23.3x23.3 inches	3	1,055	-	24,30	40	42,20	-	972
	11	120x120 cm	47.2x47.2 inches	1	1,44	-	36,125	38	54,72	-	1400
 Rodapié cortado y biselado Cut and Bevelled skirting tile	G.916	9,4x59,3 cm.	3.7x23.3 inches	17	-	10,08	21,20	56	-	564,40	1187,20
	G.67	9,4x120 cm	3.7x47.2 inches	10	-	12	28,2	36	-	432	1015,20
 Peldaño / Step Tread	G.917	33x59,3 cm.	13x23.3 inches	1	-	0,59	5,27	-	-	-	-
	G.92	33x120 cm.	13x47.2 inches	1	-	1,20	10	-	-	-	-
 Gradone	G.910	33x59,3 cm.	13x23.3 inches	1	-	0,59	6	-	-	-	-
	G.902	33x120 cm.	13x47.2 inches	1	-	1,20	13	-	-	-	-

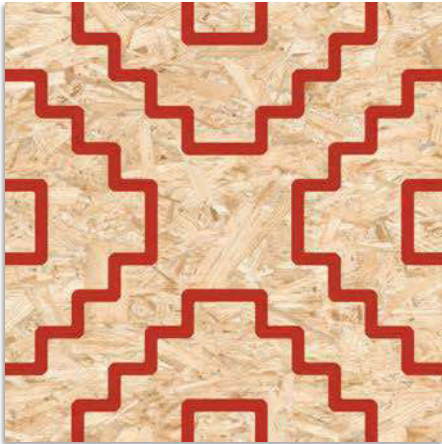
59,3x59,3 cm. 23.3x23.3 inches



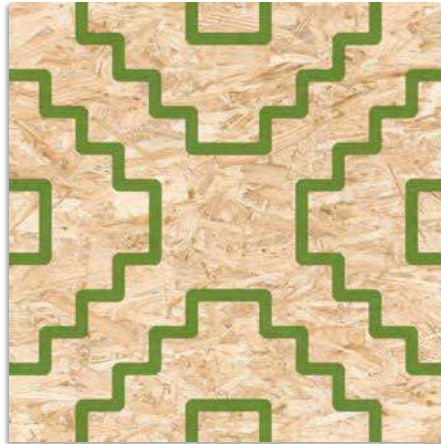
(1)

Este modelo está compuesto por diseños diferentes para combinar de modo alterno, se sirven en la misma caja.
This model has different designs that are combined alternately, coming in the same box.

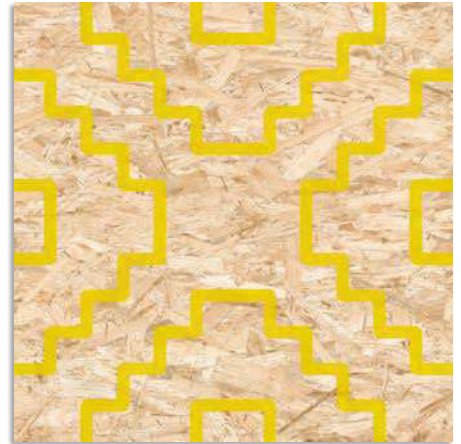
(1) Masai-R Natural Grafito
G.173



Seriaki-R Natural Rojo
G.183



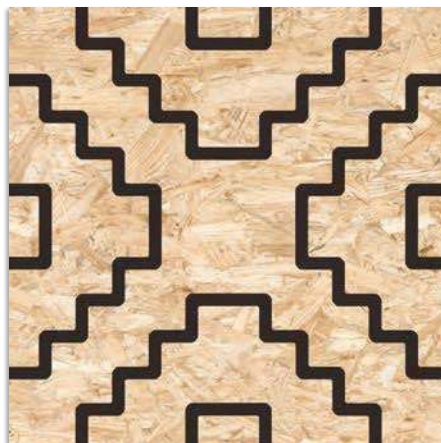
Seriaki-R Natural Verde
G.183



Seriaki-R Natural Amarillo
G.183



Seriaki-R Natural Blanco
G.173



Seriaki-R Natural Negro
G.183



Nenets-R Natural Blanco
G.173



Nenets-R Natural Cemento
G.173



Nenets-R Natural Verde
G.183



Nenets-R Natural Gris
G.173



Nenets-R Natural Azul
G.173



Nenets-R Natural Amarillo
G.183



Nenets-R Natural Avellana
G.173



Nenets-R Natural Rojo
G.183



Nenets-R Natural Negro
G.183

STRAND		CAJA / BOX						PALET / PALLET				
	+	FORMATOS	SIZE	PIEZAS / PIECES	M ²	ML	KG	CAJA / BOX	M ²	ML	KG	
	10	59,3x59,3 cm	23.3x23.3 inches	3	1,055	-	24,30	40	42,20	-	972	



Seriaki-R Natural Negro / Nenets-R Natural Negro · 59,3x59,3 cm. / Strand-R Natural · 120x120 cm.





NATURAL



NOCE



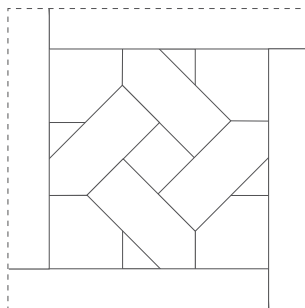
CARBÓN

Los colores de las piezas de este catálogo son orientativos. The colours shown in this catalogue are for guidance only.

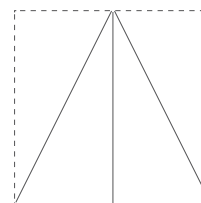
RESORT



26x180 cm.
10.2x70.9 inches
Belice-R
G.171



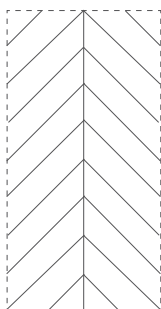
120x120 cm.
47.2x47.2 inches
Krabi-R
G.171



(1) 80x80 cm.
31.5x31.5 inches
Vail-R
G.271



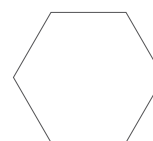
19,4x120 cm.
7.6x47.2 inches
Belice-R
G.271



60x120 cm.
23.6x47.2 inches
Agadir-R
G.168



10x59,3 cm
3.9x23.3 inches
Listón Belice-R
G.161



51,9x59,9 cm
20.4x23.6 inches
Hexágono Belice
G.186

(1) Este modelo está compuesto por diseños diferentes para combinar de modo alterno, se sirven en la misma caja.
This model has different designs that are combined alternately, coming in the same box.



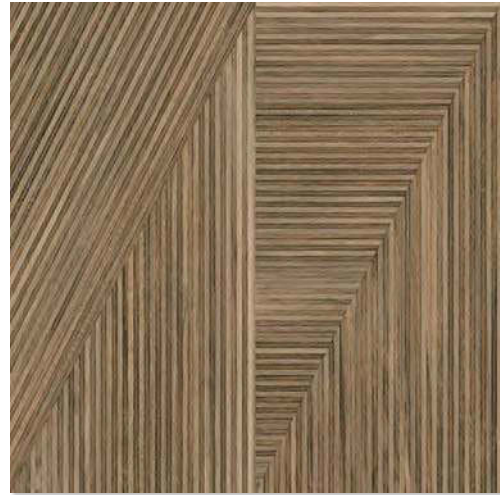
< 25%

BELICE	CAJA / BOX			PALET / PALLET								
	FORMATOS	SIZE	PIEZAS / PIECES	M ²	ML	KG	CAJA / BOX	M ²	ML	KG		
	8,8	51,9x59,9 cm. Hexágono	20.4x23.6 inches	4	0,93	-	18,89	30	27,90	-	566,76	
	8,8	10x59,3 cm. Listón	3.9x23.3 inches	20	1,18	-	20,60	56	66	-	1153,6	
	10	80x80 cm.	31.5x31.5 inches	2	1,28	-	29,40	42	53,76	-	1234,84	
	11	19,4x120 cm.	7.6x47.2 inches	4	0,93	-	23,68	45	41,89	-	1065,69	
	11	60x120 cm. Agadir	23.6x47.2 inches	2	1,44	-	36,13	24	34,56	-	867	
	11	120x120 cm.	47.2x47.2 inches	1	1,44	-	36,125	38	54,72	-	1400	
	11	26x180 cm.	10.2x70.9 inches	2	0,936	-	23,55	60	56,16	-	1430	
 Rodapié cortado y biselado Cut and Bevelled skirting tile	11	G.67	9,4x120 cm.	3.7x47.2 inches	10	-	12	28,2	36	-	432	1015,2
 Peldaño / Step Tread		G.92	33x120 cm.	13x47.2 inches	1	-	1,20	10	-	-	-	
 Gradone		G.902	33x120 cm.	13x47.2 inches	1	-	1,20	13	-	-	-	

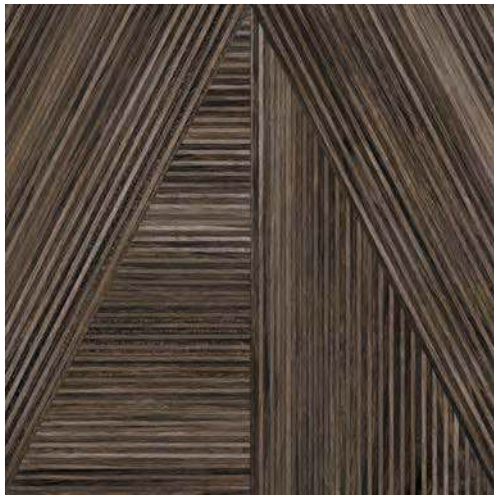
80x80 cm.. 31.5x31.5 inches



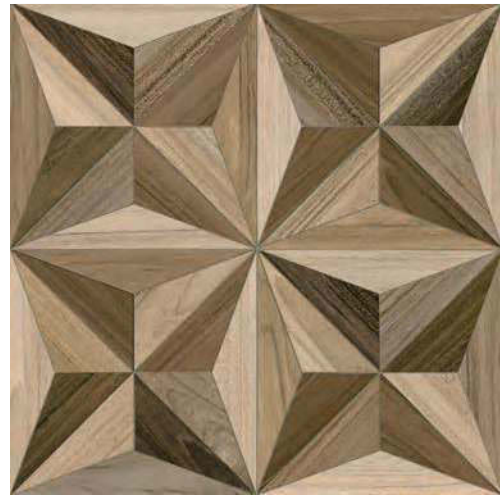
(1) Vail-R Natural
G.271



(1) Vail-R Noce
G.271



(1) Vail-R Carbón
G.271



Syote-R Multicolor
G.271

(1) Este modelo está compuesto por diseños diferentes para combinar de modo alterno, se sirven en la misma caja.
This model has different designs that are combined alternately, coming in the same box.

BELICE		CAJA / BOX						PALET / PALLET			
		FORMATOS	SIZE	PIEZAS / PIECES	M ²	ML	KG	CAJA / BOX	M ²	ML	KG
	10	80x80 cm.	31.5x31.5 inches	2	1,28	-	29,40	42	53,76	-	1234,84

60x120 cm. 23.6x47.2 inches



Agadir-R Natural
G.168



Agadir-R Noce
G.168



Agadir-R Carbón
G.168



Agadir-R Multicolor
G.168

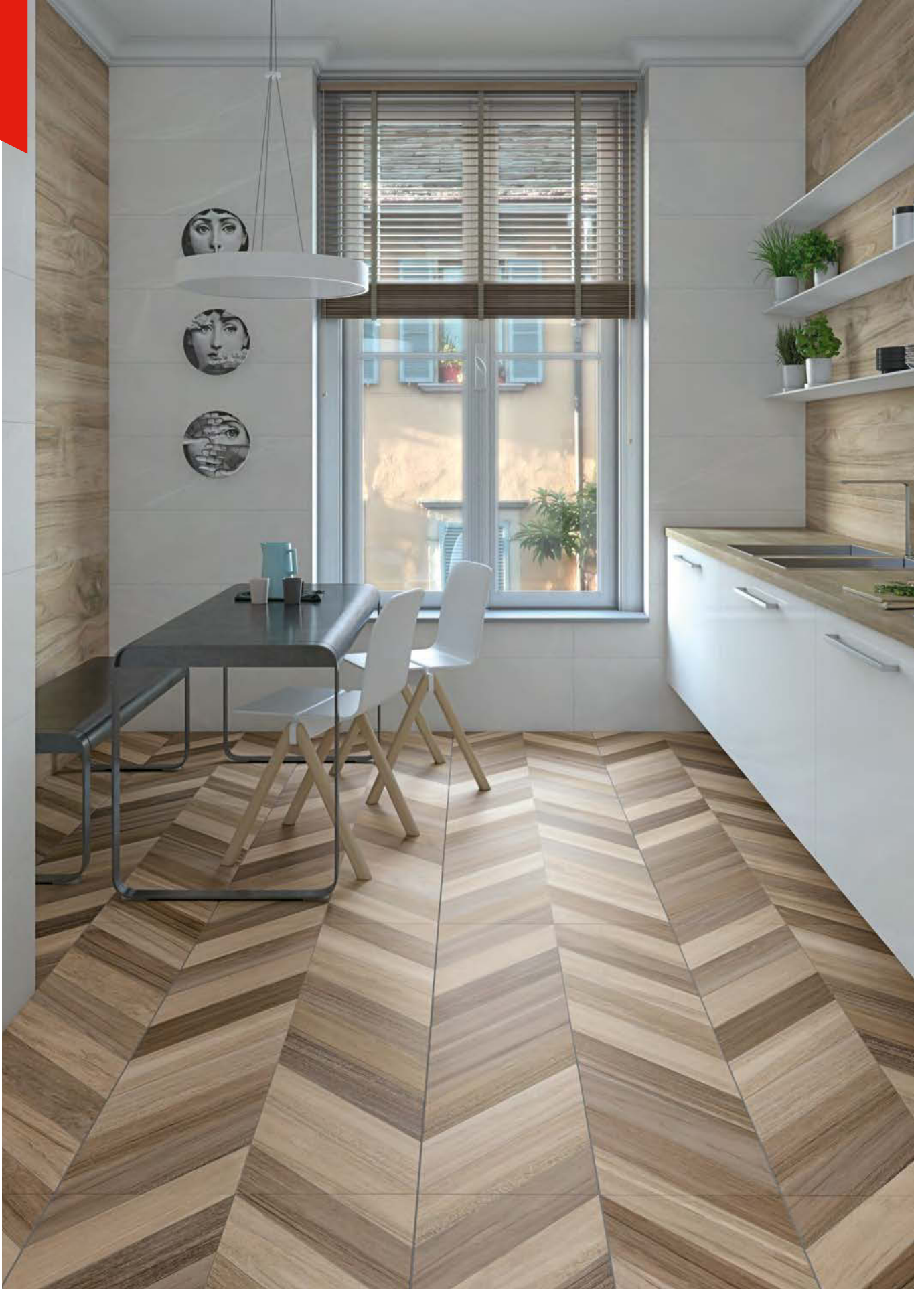
BELICE		CAJA / BOX						PALET / PALLET			
		FORMATOS	SIZE	PIEZAS / PIECES	M ²	ML	KG	CAJA / BOX	M ²	ML	KG
	11	60x120 cm.	23.6x47.2 inches	2	1,44	-	36,13	24	34,56	-	867





Belice-R Noce - 26x180 cm. / Krabi-R Noce / Verbier-R. 120x120 cm.

Agadir-R Multicolor · 60x120 cm. / Oise-R Blanco · 32x99 cm. / Belice-R Natural · 26x180 cm.





Seine-R Cimento - 120x120 cm. / Vail-R Natural 80x80 cm.